

08118 Veri Tabanı I

MySQL Console

Data Programming SQL Language

Elbistan Meslek Yüksek Okulu
2013 – 2014 Bahar Yarıyılı

MySQL Yazım Kuralları

MySQL komut satırında dikkat edilmesi gereken kurallar şunlardır:

- Komut satırında yazılan ifadelerin bittiğini belirtmek için noktalı virgül (;) kullanılır.
`mysql>show databases;`
- Bazı durumlarda noktalı virgül (;) kullanılmaz.
`mysql>quit` `mysql>use muratok`
- Komutlarda Türkçe karakterler (ğ,Ğ,ı,İ,ş,Ş,ü,Ü,ö,Ö,ç,Ç) kullanılmaz.

MySQL Yazım Kuralları

MySQL komut satırında dikkat edilmesi gereken kurallar şunlardır:

- **Doğru yazım:**

```
mysql> select current_time();
```

```
+-----+
```

```
|currnet time()|
```

```
+-----+
```

```
|20:23:56 |
```

```
+-----+
```

```
1 row in set (0.00 sec)
```

- **Hatalı yazım:**

```
mysql>select current_  
>time();
```

ERROR 1064: You have an error in your SQL syntax near '()' at line 2

MySQL Yazım Kuralları

MySQL History Temizleme:

- Clear komutu

```
mysql>clear;
```

- Kulanmış olduğunuz komutları (geçmişi) siler.

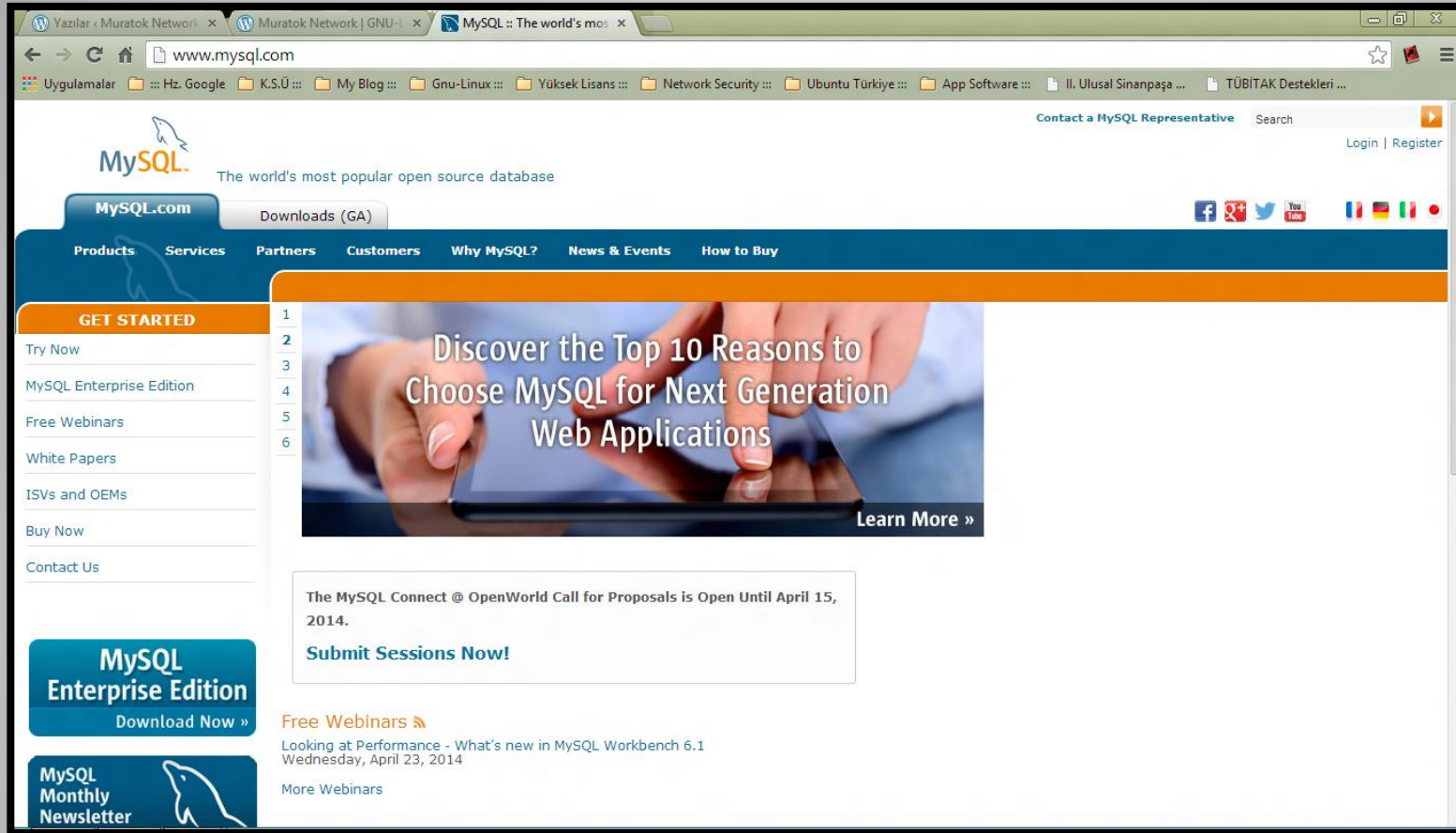
MySQL Kullanıcı Yönetimi

- MySQL veri tabanı sistemi birçok farklı veri tabanı destekleyebilir.
- Genellikle her uygulama için bir veri tabanı olacaktır. MySQL'de en kolay işlerden biri veri tabanı oluşturmaktır.
- Bunun içinse MySQL sunucusunda tam yetkili bir kullanıcı olmanız gerekir.
- Kurulumu siz yaptıysanız zaten yetkili sizsinizdir.

Varsayılan en tepedeki Kullanıcı ismi "root" tur. Kurulum sırasında şifreyi kendiniz girersiniz. Şifreyi daha sonra unutmamalısınız.

MySQL KURULUMU

- MySQL kurulumlarını MySQL.COM web sitesinden...



The screenshot shows the MySQL.COM website homepage. The browser address bar displays "www.mysql.com". The page header includes the MySQL logo and the tagline "The world's most popular open source database". A navigation menu is visible with links for "Products", "Services", "Partners", "Customers", "Why MySQL?", "News & Events", and "How to Buy". A "GET STARTED" section on the left lists options like "Try Now", "MySQL Enterprise Edition", "Free Webinars", "White Papers", "ISVs and OEMs", "Buy Now", and "Contact Us". The main content area features a large banner with the text "Discover the Top 10 Reasons to Choose MySQL for Next Generation Web Applications" and a "Learn More" link. Below the banner, there is a section for "Free Webinars" and a "MySQL Enterprise Edition" download button.

Hangi işletim sistemi platformuna neyi kuracağız ?

MySQL Kurulumu

Yazılar - Muratok Network x Muratok Network | GNU-L x MySQL :: MySQL Downloa x

www.mysql.com/downloads/

Uygulamalar Hz. Google K.S.Ü My Blog Gnu-Linux Yüksek Lisans Network Security Ubuntu Türkiye App Software II. Ulusal Sinanpaşa TUBITAK Destekleri

Contact a MySQL Representative Search Login Register

MySQL.com Downloads (GA)

Current Downloads (Generally Available)

MySQL Downloads

Contact Sales

USA: +1-866-221-0634
Canada: +1-866-221-0634

Germany: +49 89 143 01280
France: +33 1 57 60 83 57
Italy: +39 02 249 59 120
UK: +44 207 553 8447

Japan: 0120-065556
China: 10800-811-0823
India: 0008001005870

More Countries »

[Contact Us Online »](#)

MySQL Enterprise Edition (commercial)

MySQL Enterprise Edition includes the most comprehensive set of advanced features and management tools for MySQL.

- MySQL Database
- MySQL Storage Engines (InnoDB, MyISAM, etc.)
- MySQL Connectors (JDBC, ODBC, .Net, etc.)
- MySQL Workbench
- MySQL Replication
- MySQL Partitioning
- MySQL Enterprise Backup
- MySQL Enterprise Monitor
- MySQL Enterprise HA
- MySQL Enterprise Scalability
- MySQL Enterprise Security
- MySQL Enterprise Audit

[Learn More »](#)
[Download from Oracle eDelivery »](#)

MySQL Community Edition (GPL)

[Download from MySQL Developer Zone »](#)

Downloads (GA) **Services** **About MySQL**

MySQL Server Training Contact Us

MySQL Cluster CGE (commercial)

MySQL Kurulumu

MySQL Community Server 5.6.17

Select Platform:

Microsoft Windows ▼

Recommended Download:

MySQL Installer 5.6 for Windows

**All MySQL Products. For All Windows Platforms.
In One Package.**

Starting with MySQL 5.6 the MySQL Installer package replaces the server-only MSI packages.



Windows (x86, 64-bit), MySQL Installer MSI

Download

Other Downloads:

MySQL Kurulumu

Bu Kurulum Örneğinde



MySQL 5.0.27

Setup wizard

Program only Win32

MySQL Kurulumu



✓ Typical Setup

✓ Complete Setup

✓ Custom Setup

Next →

MySQL Kurulumu (Yeri Gelmişken anlatalım.)



- ✓ Setup Type
 - ✓ Typical
- ✓ Destination Folder

Install →

MySQL Kurulumu



✓ Installing MySQL

✓ Copying



MySQL Kurulumu

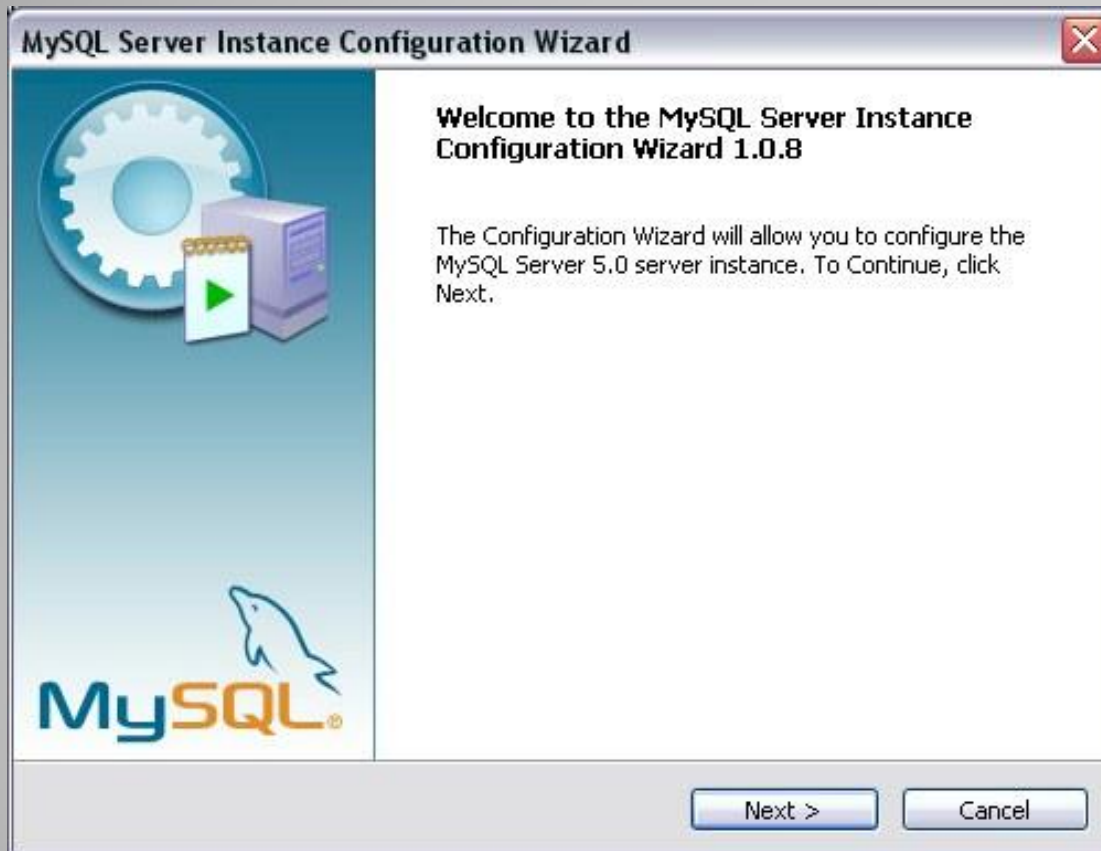


✓ Wizard Complete

✓ Configure Now

Finish →

MySQL Kurulumu



- ✓ Intance Configuration
- ✓ Click to

Next →

MySQL Kurulumu

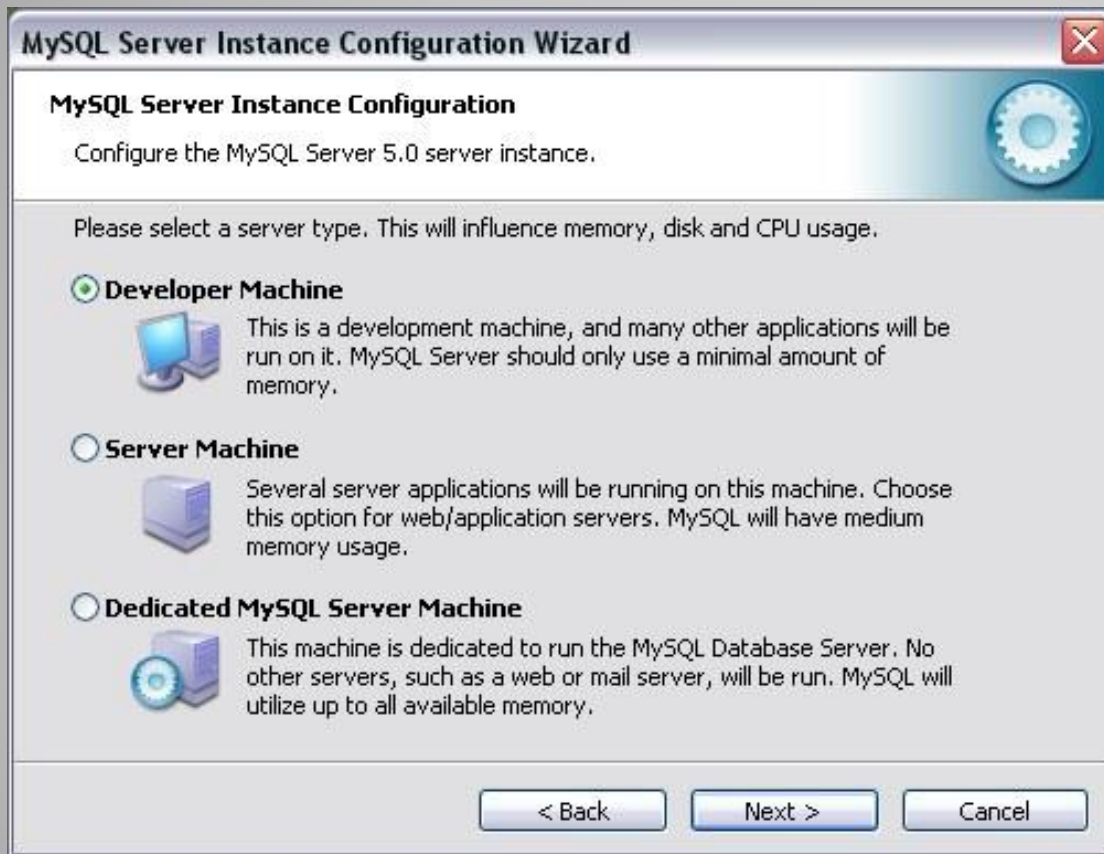


✓ Detailed Configuration

✓ Standart ...

Next →

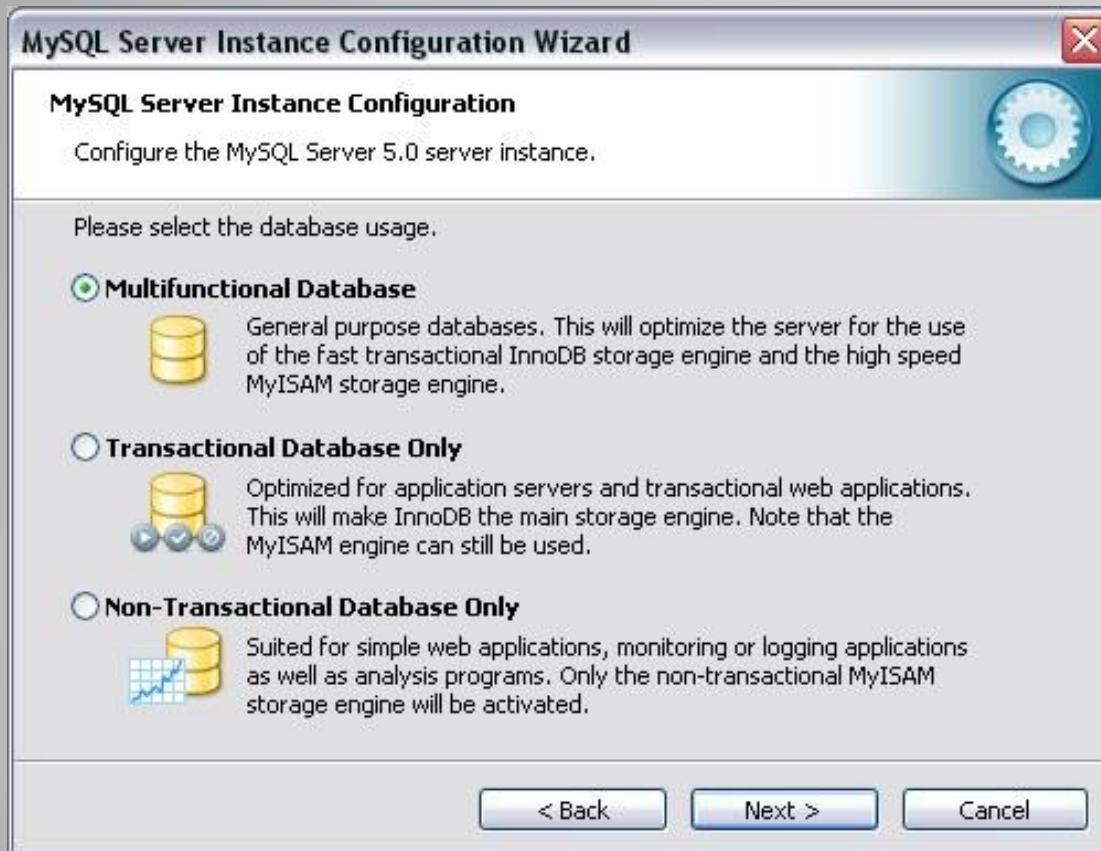
MySQL Kurulumu



- ✓ Developer Machine
- ✓ Server Machine
- ✓ Dedicated Machine

Next →

MySQL Kurulumu



- ✓ Multifunctional DB
- ✓ Transactinal DB
- ✓ Non-Transactinal DB

Next →

MySQL Kurulumu



- ✓ Instance Configuration
- ✓ InnoDB Tablespace
- ✓ Drive Info

Next →

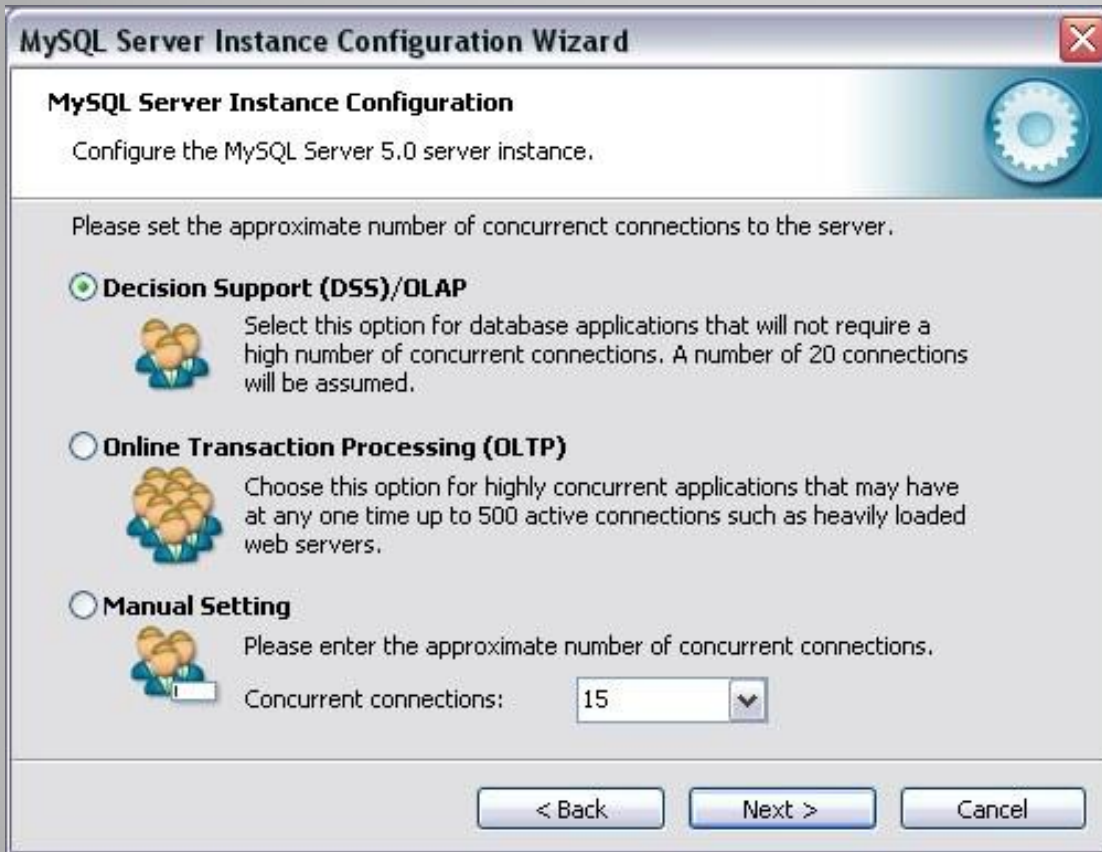
MySQL Kurulumu



- ✓ Instance Configuration
- ✓ InnoDB Tablespace
- ✓ Drive Info

Next →

MySQL Kurulumu



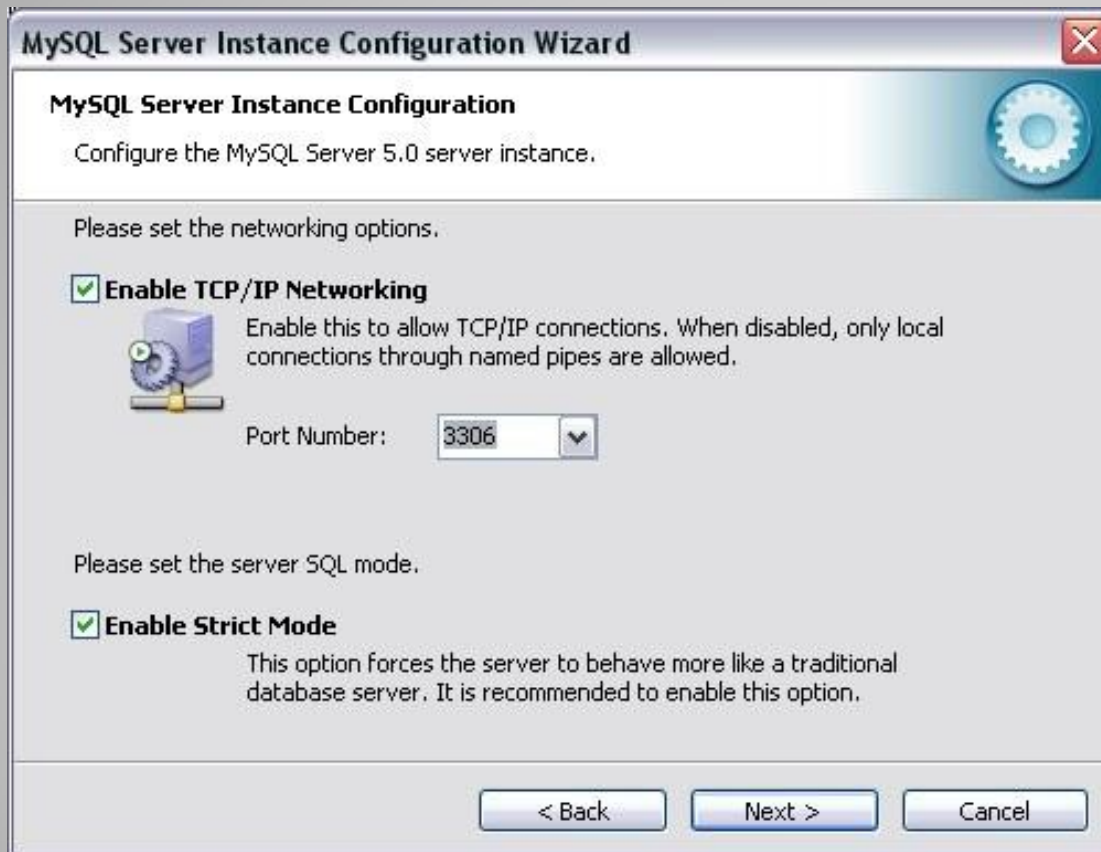
✓ DSS / OLAP

✓ OLAP

✓ Manula Setting

Next →

MySQL Kurulumu



- ✓ Enable TCP/IP
- ✓ Port Number
- ✓ Server Mode

Next →

MySQL Kurulumu



- ✓ Charecter Set
- ✓ UFT8 || Latin1
- ✓ Manual Selected

Next →

MySQL Kurulumu



✓ Windows Options

✓ Service

✓ Launch

Next →

MySQL Kurulumu (Yeri Gelmişken anlatalım.)

MySQL Server Instance Configuration Wizard

MySQL Server Instance Configuration

Configure the MySQL Server 5.0 server instance.

Please set the security options.

Modify Security Settings

 New root password: Enter the root password.

 Confirm: Retype the password.

Enable root access from remote machines

Create An Anonymous Account

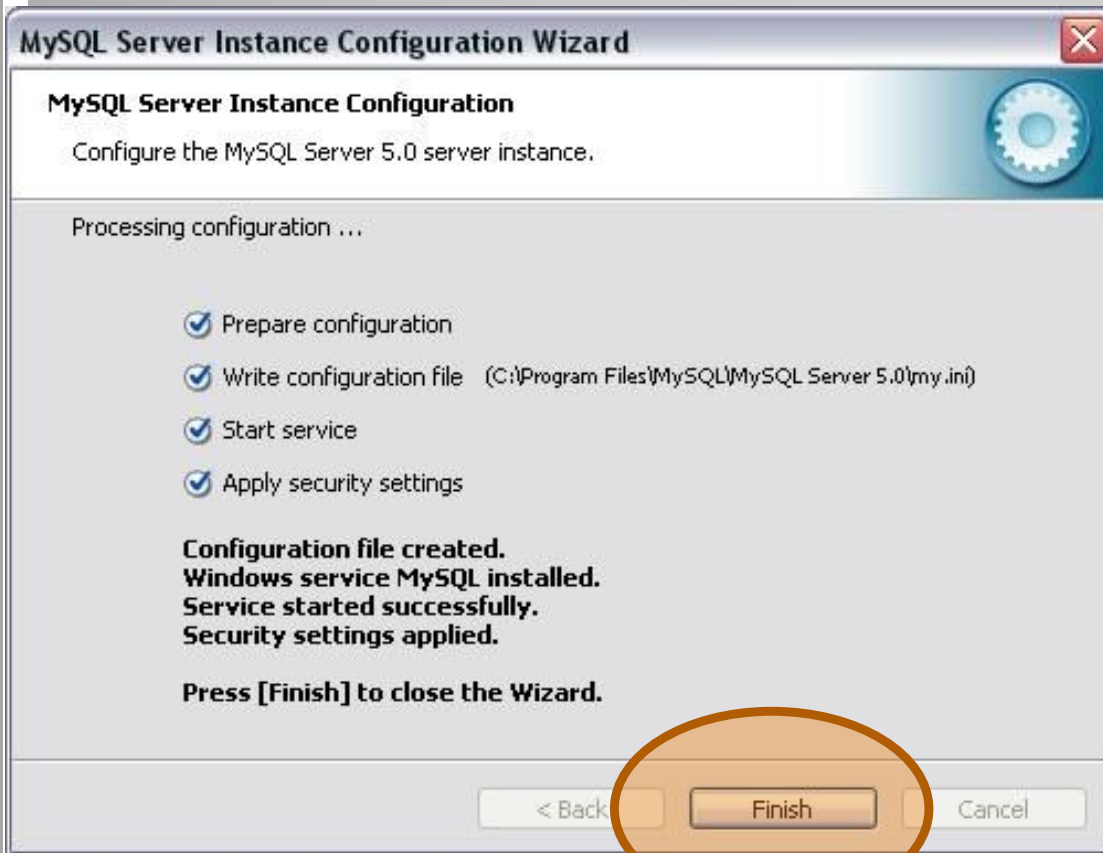
 This option will create an anonymous account on this server. Please note that this can lead to an insecure system.

< Back Next > Cancel

- ✓ Security Setting
- ✓ Confirm User
- ✓ Create New User

Next →

MySQL Kurulumu (Yeri Gelmişken anlatalım.)



✓ Execute Options

✓ Completed Execute

Tebrikler

Finish →

MySQL Nasıl Çalıştırırız ?



MySQL Kullanımı

- Consol Comments

- Clear
- Help
- Use
- Exit
- Print
- Prompt
- Warning
- And ETC.

- MySQL Comments

- Create
- Select
- Drop
- Into
- Alter
- From
- Where
- And ETC.



Login

Default User : 'root' and Password: 'User Selected'

MySQL Command Line Client

```
Enter password: *****
Welcome to the MySQL monitor.  Commands end with ; or \g.
Your MySQL connection id is 1 to server version: 5.0.27-community-nt

Type 'help;' or '\h' for help. Type '\c' to clear the buffer.

mysql>
```



HELP

Help Command

```
MySQL Command Line Client
List of all MySQL commands:
Note that all text commands must be first on line and end with ';'
? (\?) Synonym for 'help'.
clear (\c) Clear command.
connect (\r) Reconnect to the server. Optional arguments are db and host.
delimiter (\d) Set statement delimiter. NOTE: Takes the rest of the line as new
delimiter.
ego (\G) Send command to mysql server, display result vertically.
exit (\q) Exit mysql. Same as quit.
go (\g) Send command to mysql server.
help (\h) Display this help.
notee (\t) Don't write into outfile.
print (\p) Print current command.
prompt (\R) Change your mysql prompt.
quit (\q) Quit mysql.
rehash (\#) Rebuild completion hash.
source (\.) Execute an SQL script file. Takes a file name as an argument.
status (\s) Get status information from the server.
tee (\T) Set outfile [to_outfile]. Append everything into given outfile.
use (\u) Use another database. Takes database name as argument.
charset (\C) Switch to another charset. Might be needed for processing binlog
with multi-byte charsets.
warnings (\W) Show warnings after every statement.
nowarning (\w) Don't show warnings after every statement.

For server side help, type 'help contents'

mysql> _
```



Help Contents Comments

MySQL Command Line Client

Type 'help;' or '\h' for help. Type '\c' to clear the buffer.

```
mysql> help contents
```

You asked for help about help category: "Contents"

For more information, type 'help <item>', where <item> is one of the following categories:

- Account Management
- Administration
- Data Definition
- Data Manipulation
- Data Types
- Functions
- Functions and Modifiers for Use with GROUP BY
- Geographic Features
- Language Structure
- Storage Engines
- Stored Routines
- Table Maintenance
- Transactions
- Triggers

```
mysql>
```



Example Help <data types>

```
MySQL Command Line Client
mysql> help data types
You asked for help about help category: "Data Types"
For more information, type 'help <item>', where <item> is one of the following
topics:
AUTO_INCREMENT
BIGINT
BINARY
BIT
BLOB
BLOB DATA TYPE
BOOLEAN
CHAR
CHAR BYTE
DATE
DATETIME
DEC
DECIMAL
DOUBLE
DOUBLE PRECISION
ENUM
FLOAT
INT
INTEGER
LONGBLOB
LONGTEXT
```



Example Help <data types> Where <backup tables>

MySQL Command Line Client

```
mysql> help backup table
Name: 'BACKUP TABLE'
Description:
Syntax:
BACKUP TABLE tbl_name [, tbl_name] ... TO '/path/to/backup/directory'

Note: This statement is deprecated. We are working on a better
replacement for it that will provide online backup capabilities. In the
meantime, the mysqlhotcopy script can be used instead.

BACKUP TABLE copies to the backup directory the minimum number of table
files needed to restore the table, after flushing any buffered changes
to disk. The statement works only for MyISAM tables. It copies the .frm
definition and .MYD data files. The .MYI index file can be rebuilt from
those two files. The directory should be specified as a full pathname.
To restore the table, use RESTORE TABLE.

mysql>
```




Kendi makinalarında da MySQL kurup Çalışmak isteyenler;

Öğrenciler, MySQL web sitesini incelemeli ve Download kısmından 5.x.x MSI installer sürümünü indirmelidirler.

Yansılarda anlatıldığı şekilde MySQL kurulumu yapılmalıdır.

Birden fazla kurup kaldırmayın, aksi halde işletim sisteminizin Regedit temizlemek zorunda kalırsınız.

**Dear Students Explore to MySQL HELP
Time : 30 Minute**

MySQL Kullanıcı Yönetimi

- MySQL veri tabanı sistemi birçok farklı veri tabanı destekleyebilir.
- Genellikle **her uygulama için bir veri tabanı** olacaktır. MySQL'de en kolay işlerden biri veri tabanı oluşturmaktır.
- Bunun içinse MySQL sunucusunda **tam yetkili** bir kullanıcı olmanız gerekir.
- Kurulumu **siz yaptıysanız** zaten yetkili sizsinizdir.

Varsayılan en tepedeki Kullanıcı ismi "root" tur. "Kurulum sırasında şifreyi kendiniz girersiniz. Şifreyi daha sonra unutmamalısınız.

MySQL Kullanıcı Yönetimi

- Yeni ve yetkili kullanıcı eklemek;

```
mysql> GRANT ALL PRIVILEGES ON *.* TO  
muratok@localhost  
IDENTIFIED BY 'muratokparola' WITH GRANT OPTION;
```

Muratok Kullanıcısı Parolası

Muratok Kullanıcısı

Etki Alanı

MySQL Kullanıcı Yönetimi

- MySQL sunucusuna okuma (sorgu), ekleme, düzeltme ve silme hakkı olan bir kullanıcıyı eklemek;

```
mysql>insert into user
```

```
>host,
```

```
>user,
```

```
>password,
```

```
>Select_priv,  Sorgu (select)
```

```
>Insert_priv,  Giriş (insert)
```

```
>Update_priv,  Güncelleme (update)
```

```
>Delete_priv,  Veri Silme (delete)
```

```
>Create_priv,  Yaratma (Create)
```

MySQL Kullanıcı Yönetimi

- > Drop_priv,
- > Reload_priv,
- > Shutdown_priv,
- > Process_priv,
- > File_priv,
- > Grant_priv,
- > References_priv,
- > Index_priv,
- > Alter_priv)

VALUES

```
(`#`,`muratok`,PASSWORD(`1234567`),'Y', 'Y', 'Y', 'Y','N',  
'N', 'N', 'N', 'N', 'N', 'N','N', 'N', 'N');
```

MySQL Kullanımı

- **Yeni bir veritabanı oluşturmak:**
- MySQL sunucusunda database oluşturma hakkı olan bir kullanıcı Create database komutuyla yeni bir database oluşturabilir.

Kullanımı:

```
mysql>create database <veri tabanı adı>;
```

Örnek:

```
mysql> create database mezunlar;  
Query OK, 1 row affected (0.00 sec)
```

MySQL Kullanımı

- **Veri tabanını seçme (use):**
- mezunlar diye bir veri tabanı oluşturulmuştur. Fakat bu veri tabanını kullanabilmek için seçmemiz gerekmektedir. Veri tabanını seçmek için use komutu kullanılır.

Kullanımı:

```
mysql>use <database adı>;
```

Örnek:

```
mysql>use mezunlar;  
database changed
```

- Mezunlar veri tabanı (kullanım için) seçilmiş oldu.

MySQL Kullanımı

- **Tablo Oluşturma (Create Table)**
- Veri tabanı oluşturmada bir sonraki adım, tablo oluşturmaktır. Bunu, **create table** MySQL komutunu kullanarak yapabiliriz.
- Tablo oluşturma işlemi yapılmadan önce mutlaka veri tabanı seçilmelidir (use komutuyla).
- Bir **create table ifadesinin genel formu şöyledir.**

Kullanımı:

```
Create Table <tablo adı>  
alan_adi veri_türü [Default ifade][alan_kısıtlaması],  
...  
...  
[tablo kısıtlaması]);
```


MySQL Kullanımı

Tablo Adı : Tabloya verilecek isim (örnek: mezunkayit)

Alan Adı : Tabloda yer alacak bilgi alanlarının adı (örnek: ogr_no, adi, soyadi)

Alan Veri Türü : O alana girilecek bilginin türü (sayı, metin, tarih)

Default İfade : O alan belirtilmezse başlangıçta atanacak değer

Alan Kısıtlaması : O alanla ilgili kısıtlama (boş olmaması, o alana sadece E veya K girilmesi gibi kısıtlamalar)

Tablo Kısıtlaması : Her kaydın belirli alanlara göre kısıtlanması (kayıtların tek olmasını sağlamak, başka bir tabloyla ilişkilendirmek)

MySQL Kullanımı

MySQL'de üç temel veri tipi vardır.

Bunlar; **sayısal (numeric)**, **tarih ve saat (date and time)** ve **karakter katarı (string)**.

- Bu kategorilerin her birinin içinde de pek çok alt tip bulunur.
- Her veri bir tipin hafızada depolama boyutları farklıdır.

Şimdi Tablo Uygulamaları Yapalım.

MySQL Kullanımı

Örnek: Bir alışveriş sitesinde müşteri bilgilerini tutacak bir tablo için aşağıdaki alanlar bulunacaktır. Tablo adı **musteri** olsun.

Alan adı - açıklama

Musteri_id : Müşteri numarası

adsoyad : Müşteri adı ve soyadı

adres : Müşteri adresi

sehir : Şehir

tlfon : Telefon

MySQL Kullanımı

Örnek: Bir alışveriş sitesinde müşteri bilgilerini tutacak bir tablo için aşağıdaki alanlar bulunacaktır. Tablo adı **musteri** olsun.

Musteri tablosunu oluşturulması:

```
mysql> create table musteriler
->(mus_id int(5) unsigned not null,
->adsoyad varchar(50) not null,
->adres varchar(100) not null,
->sehir varchar(15) not null,
->tlfon varchar(11) not null
->primary key (mus_id)
->);
```

MySQL Kullanımı

Örnek: Bir satış sitesine konulacak ürünlerin tutulacağı ürün adlı tabloyu aşağıdaki gibi oluşturalım.

Alan adı Açıklama

Urun_kodu : Satılacak ürün kodu

Urun_markasi : Satılacak ürünün markası

Urun_turu : Satılacak ürün türü

Urun_fiyati : Satılacak ürünün fiyatı

Mus_id : Yabancı anahtar

MySQL Kullanımı

Örnek: Bir satış sitesine konulacak ürünlerin tutulacağı urun adlı tabloyu aşağıdaki gibi oluşturalım.

Urun tablosunun oluşturulması:

```
mysql> create table urun
->( urun_kodu int(3) not null,
->urun_markasi varchar(20) not null default 'BELİRSİZ',
->urun_turu varchar(20) not null default 'BELİRSİZ',
->urun_fiyati int(10) unsigned,
->mus_id int(5) unsigned not null,
->primary key (urun_kodu)
->);
```

MySQL Kullanımı

Uygulamalar :

- Ürün ve müşteri tablolarını oluşturunuz.
- Tabloda alter (add, modify, drop) işlemleri yapınız.
- Ürün ve Müşteri tablolarına örnek veri giriniz.
- Seçme, atma, lakap kullanma işlemleri yapınız.

MySQL Kullanımı

Uygulamalar :

- Select (seçme işlemleri)

```
select * from musteri;
```

- Select (Atma İşlemleri)

```
select urun_markasi, urun_fiyati from urun;
```

- Select (join işlemleri)

```
select musteri.adsoyad, urun.urun_markasi from musteri,  
urun where mus_id="00001";
```


MySQL Kullanımı

Tabloları Silmek (Drop Table)

Bir tablonun silinmek isteniyor ise DROP TABLE ifadesini kullanırız. Genel kullanımı aşağıdaki gibidir.

Kullanımı:

DROP TABLE tablo_adi

Örnek: müşteri tablosunu silmek için aşağıdaki ifade kullanılır.

```
mysql> drop table müşteri;
```

Bu sorgu, tablodaki tüm satırları ve tablonun kendisini sileceğinden kullanırken dikkatli olunmalıdır.

MySQL Kullanımı



Devamı Haftaya...