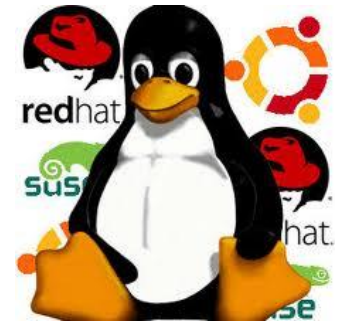


08224

# Sunucu İşletim Sistemleri

## Server Operating System

Elbistan Meslek Yüksek Okulu  
2013 – 2014 Bahar Yarıyılı



# Server Operating System And Network Printer



## YAZDIRMA HİZMETLERİ



- Network oluřturmanın temel amaçlarından biri de yazıcı gibi aygıtların paylařtırılarak birden fazla kullanıcının hizmetine sunmaktır.
- Bu řekilde maliyeti yksek aygıtlardan her istemciye bir tane temin etmek yerine, bir aygıtın birden fazla istemciye kullandırılmasıyla maliyeti dřrmř, verimlilięi artırmıř oluruz.

## YAZDIRMA HİZMETLERİ

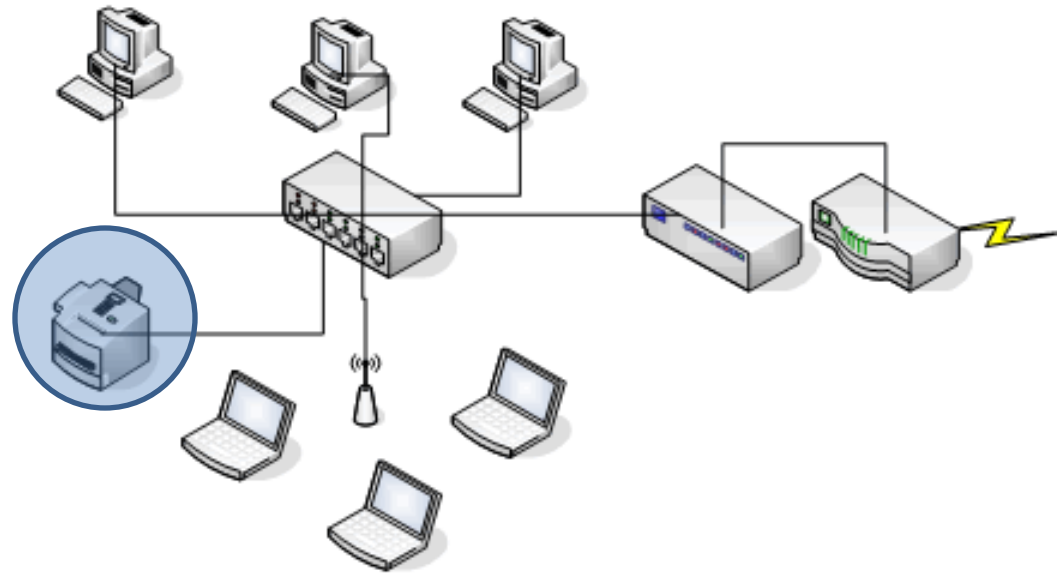


- Bugün çok çeşitli yazıcı tipleri bulunmakta ve bu yazıcıların baskı hızına, kalitesine, kapasitesine, baskı tipine vb. özelliklere göre maliyeti değişmektedir.
- Düşük özelliklerdeki ucuz bir yazıcı belki kişisel kullanıcılarının işlerini yapmasında yeterli olabilir.
- Ancak büyük bir organizasyonda daha yüksek özelliklere sahip yazıcılara ihtiyaç duyulur.

# YAZDIRMA HİZMETLERİ



- Örneğin; bir şirketin muhasebe bölümünde 20 bilgisayarı olan her bilgisayara yüksek kapasiteli, yüksek hızlı ve renkli bir yazıcı temin etmek çok büyük bir maliyet gerektirir.
- Bunun yerine; istenilen özellikteki bir tek yazıcıyı paylaşarak 20 kişinin yazıcı ihtiyacını karşılamış oluruz.



# Genel kavramlar (Yazıcı)



- **Yerel yazıcı:**
  - Kullanıcı bilgisayarının fiziksel portlarına bağlanmış ve sadece o kullanıcının hizmetine sunulmuş yazıcılardır.
  - Bu yazıcılar paylaştırılmadığı takdirde yalnızca bağlı olduğu bilgisayar kullanıcısı tarafından kullanılır.
  - Yazıcıyı kullanmadan önce sürücüsünün yüklemesi gerekir.
- **Ağ yazıcısı:**
  - Yazıcının kendisinde mevcut olan bir ağ kartı ile yerel ağa bağlanabilen ve ağdaki kullanıcıların hizmetine sunulmuş yazıcılardır.
  - Her istemci bu yazıcıyı kullanmak için ayrı ayrı ağ yazıcısına ait sürücüyü yüklemesi gerekir.

# Genel kavramlar (Yazıcı)

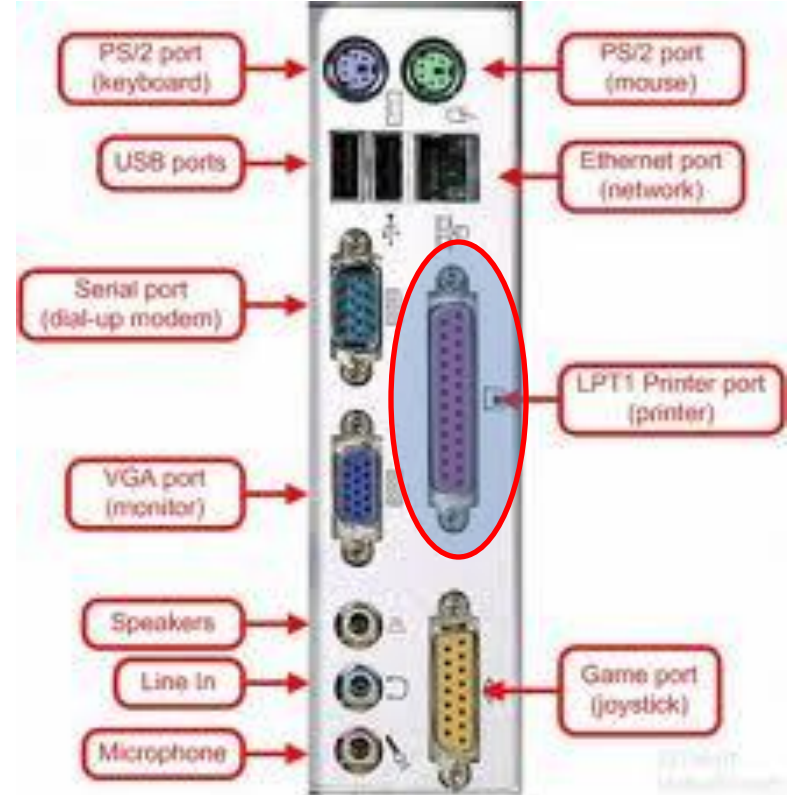


- **Paylaştırılmış yazıcı:**
  - Birden fazla kullanıcının, yazdırma işlemini, yerel yazıcı bağlanmış bir bilgisayar üzerinden gerçekleştiren yazıcıya paylaştırılmış yazıcı denir.
  - Bir bilgisayara eklenen paylaştırılmış bir yazıcı için ayrıca bir sürücü yüklemeye gerek yoktur. Zaten bağlı olduğu bilgisayardaki sürücüyü kullanacaktır.
- **Yazdırma sunucusu:**
  - Yerel yazıcı veya ağ yazıcısı bağlanmış ve bu yazıcıları diğer kullanıcıların hizmetine sunmak için paylaştırılmış bir bilgisayarda, yazdırma hizmetlerini yöneten, işletim sistemi kurulu bir bilgisayardır.

# Sunucu sistemine Yerel Yazıcı Ekleme



- Sunucu işletim sistemlerinde bir yazdırma sunucusu veya paylaşılmış yazıcı oluşturabilmek için ilk yapılması gereken bilgisayara yerel bir yazıcı bağlamak ve sisteme tanıtmaktır.
- Yazıcı bilgisayarın direkt olarak sunucunun LPT1 portuna bağlarız.





# Sunucu sistemine Yerel Yazıcı Ekleme



- Start => Printers and Faxes => Add Printer (ing.)
- Başlat =>Yazıcı ve Fakslar =>Yazıcı Ekle (Türkçe)

menülerini tıkladığımızda yazıcı ekleme sihirbazını başlatmış oluruz.



# Sunucu sistemine Yerel Yazıcı Ekleme



- Devam etmek için “ileri” yi tıklarız.

# Sunucu sistemine Yerel Yazıcı Ekleme



- Yazıcı ekleme sihirbazından ileri tıkladığımızda karşımıza ekleyeceğimiz yazıcının tipini (yerel veya ağ yazıcısı) seçmemize olanak sağlayan sayfası gelir.
- “Local Printer attached to this computer” (bu bilgisayara bağlı yerel yazıcı) seçeneği bilgisayara yerel yazıcı yüklemek için kullanılır.

# Sunucu sistemine Yerel Yazıcı Ekleme



- “Automatically detect and install my plug and play printer” (tak ve kullan yazıcısını otomatik algıla ve yükle ) seçeneği tak kullan USB yazıcıları otomatik olarak algılayıp sürücüsünü yüklemek için kullanılır.
- “A network printer, or a printer attached to another computer” ( ağ yazıcısı veya başka bilgisayara bağlı yazıcı) seçeneği ise bilgisayara ağ yazıcısı ya da ağda paylaştırılmış bir yazıcı eklemek için kullanılır.

# Sunucu sistemine Yerel Yazıcı Ekleme



**Add Printer Wizard**

**Local or Network Printer**  
The wizard needs to know which type of printer to set up.

Select the option that describes the printer you want to use:

Local printer attached to this computer  
 Automatically detect and install my Plug and Play printer  
 A network printer, or a printer attached to another computer

**Yazıcı Ekleme Sihirbazı**

**Yerel veya Ağ Yazıcısı**  
Sihirbaz ayarlanacak yazıcı türünü bilmelidir.

Kullanmak istediğiniz yazıcıyı açıklayan seçeneği işaretleyin:

Bu bilgisayara bağlı yerel yazıcı  
 Tak ve Kullan yazıcımı otomatik algıla ve yükle  
 Ağ yazıcısı veya başka bilgisayara bağlı bir yazıcı

**Buttons:** < Back, Next >, Cancel (left); < Geri, İleri >, İptal (right)

- Yerel yazıcı ekleyeceğimiz için "İleri" yi tıklarız.

# Sunucu sistemine Yerel Yazıcı Ekleme



- Sunucu sisteme yerel yazıcı eklemek amacıyla olduğu için ilk seçeneği seçip ileriye tıkladığımızda yazıcının bağlandığı portu seçmemizi isteyen bir sayfa karşımıza gelir.
- Burada “Use Following Port” (şu bağlantı noktasını kullan) seçeneğinde görüntülenen listede olduğu gibi o anda mevcut standart portları seçmemize olanak tanır.
- Yazıcıyı bağladığımız port türü bu listede yoksa yeni bir port adı oluşturmak gereklidir.

# Sunucu sistemine Yerel Yazıcı Ekleme



- Yeni bir port adı oluşturmak için verilen “Create a new port” (Yeni bağlantı noktası oluştur) seçeneğini tıklarız.
- Listedeki “Local port” seçtiğimizde bizden yeni bir bağlantı noktası ismi girmemizi isteyecektir.
- Böylelikle USB, IR, Wireless gibi değişik tipte portlara bağlanan yazıcıları sisteme eklemiş oluruz.



# Sunucu sistemine Yerel Yazıcı Ekleme



**Add Printer Wizard**

**Select a Printer Port**  
Computers communicate with printers through ports.

Select the port you want your printer to use. If the port is not listed, you can create a new port.

Use the following port: LPT1: (Recommended Printer Port)

Note: Most computers use the parallel port. The connector for this port is a 25-pin D-sub connector.

Create a new port:  
Type of port: Local Port

For more information about creating printer ports, see [Printer Help](#).

**Yazıcı Ekleme Sihirbazı**

**Yazıcı Bağlantı Noktasını Seç**  
Bilgisayarlar yazıcılarla bağlantı noktaları üzerinden iletişim kurarlar.

Yazıcınızın kullanmasını istediğiniz bağlantı noktasını seçin. Bağlantı noktası listede yoksa, yeni bir bağlantı noktası oluşturabilirsiniz.

Şu bağlantı noktasını kullan: LPT1: (Önerilen Yazıcı Bağlantı Noktası)

Not: Çoğu bilgisayar yerel bir yazıcıya sahiptir. Bu bağlantı noktası bağlayıcıdır.

Yeni bağlantı noktası oluştur:  
Bağlantı noktası türü: Local Port

< Back Next > Cancel

< Geri İleri > İptal

- LPT1 (bağlantı Noktası) seçer “ileri” yi tıklarız.



# Sunucu sistemine Yerel Yazıcı Ekleme




**Add Printer Wizard**

**Select a Printer Port**  
Computers communicate with printers through ports.

Select the port you want your printer to use. If the port is not listed, you can create a new port.

Use the following port: LPT1: (Recommended Printer Port)

Note: Most computers use the LPT1: port to communicate with a local printer. The connector for this port should look something like this:



Create a new port:  
Type of port: Local Port  
For more information about ports, see the help topic.

LPT1: (Recommended Printer Port)  
 Local Port  
 Standard TCP/IP Port

< Back Next > Cancel


**Yazıcı Ekleme Sihirbazı**

**Yazıcı Bağlantı Noktasını Seç**  
Bilgisayarlar yazıcılarla bağlantı noktaları üzerinden iletişim kurarlar.

Yazıcının kullanmasını istediğiniz bağlantı noktasını seçin. Bağlantı noktası listede yoksa, yeni bir bağlantı noktası oluşturabilirsiniz.

Şu bağlantı noktasını kullan: LPT1: (Önerilen Yazıcı Bağlantı Noktası)

Note: Çoğu bilgisayar yerel bir yazıcıyla iletişimde LPT1: bağlantı noktasını kullanır. Bu bağlantı noktası bağlantıca şuna benzer:



Yeni bağlantı noktası oluştur:  
Bağlantı noktası türü: Local Port  
Local Port  
PDF Port  
PDFConverter  
PDF-XChange  
Standard TCP/IP Port

- Yeni bağlantı noktası seçilir “ileri” yi tıklarız.

# Sunucu sistemine Yerel Yazıcı Ekleme



- Bu aşamadan sonra “Install Printer Software” (Yazıcı Yazılımı Yükle) sayfası karşımıza gelir.
- Yazıcı sürücüsünü yüklerken sürücü işletim sisteminde bu sürücüler varsa ise sadece yazıcı adını ve modelini seçerek yükleyebiliriz.

# Sunucu sistemine Yerel Yazıcı Ekleme



**Add Printer Wizard**

**Install Printer Software**  
The manufacturer and model determine which printer software to use.

Select the manufacturer and model of your printer. If your printer came with an installation disk, click Have Disk. If your printer is not listed, consult your printer documentation for compatible printer software.

Manufacturer	Printers
Diconix	Epson 600Q ESC/P 2
Digital	Epson ActionLaser 1000
<b>Epson</b>	Epson ActionLaser 1100
Fuji Xerox	Epson ActionLaser 1400
Fujitsu	Epson ActionLaser 1500
HP	

This driver is digitally signed.  
[Tell me why driver signing is important](#)

Windows Update Have Disk...

< Back Next > Cancel

**Yazıcı Ekleme Sihirbazı**

**Yazıcı Yazılımı Yükle**  
Üretici ve model kullanılabilecek yazıcı yazılımını belirleyin.

Yazıcınızın üreticisini ve modelini seçin. Yazıcınız bir yükleme disketiyle birlikte geldiyse, Disketi Var'ı tıklayın. Yazıcınız listelenmemişse uyumlu bir yazıcı yazılımı için yazıcınızın belgelerine bakın.

Üretici	Yazıcılar
Dataproducs	Epson 600Q ESC/P 2
Diconix	Epson ActionLaser 1000
Dijital	Epson ActionLaser 1100
<b>Epson</b>	Epson ActionLaser 1400
Fuji Xerox	Epson ActionLaser 1500
HP	

Bu sürücü dijital olarak imzalandı.  
[Sürücü imzalamasının önemini anlat](#)

Windows Update Disketi Var...

< Geri İleri > İptal

- Listeden yazıcıyı ve modelini seçer“İleri” yi tıklarız.

# Sunucu sistemine Yerel Yazıcı Ekleme



- Eğer tanımlı değil ise “Have Disk” (Disketi Var) seçeneğiyle sürücünün bulunduğu disk/disket yolunu belirterek yükleyebiliriz.

The image shows two overlapping Windows XP dialog boxes. The background window is the 'Add Printer Wizard' (Add Printer Sihirbazı) with the 'Install Printer Software' step selected. It prompts the user to insert a manufacturer's installation disk and select the correct drive. The 'Install From Disk' dialog box is open, showing a list of manufacturers (Dicono, Digital, Epson, Fuji Xerox, Fujitsu) and a text box for the drive path, currently set to 'A:\'. The foreground window is the 'Yazıcı Ekleme Sihirbazı' (Printer Installation Wizard) with the 'Yazıcı Yazılımı Yükle' (Load Printer Software) step selected. It prompts the user to select the manufacturer and model. The 'Disketten Yükle' (Load from Disk) dialog box is open, showing a list of manufacturers (Epson) and a text box for the drive path, currently set to 'A:\'. The 'Disketten Yükle' dialog box has buttons for 'Tamam' (OK), 'İptal' (Cancel), and 'Gözet...' (View...).

# Sunucu sistemine Yerel Yazıcı Ekleme



- Yazıcı yüklendikten sonra yazıcıyı tanımlayan bir yazıcı adının ilgili alana yazılması istenecektir.
- Sisteme yüklü birden fazla yazıcı varsa yüklediğimiz bu yazıcının varsayılan yazıcı olarak ayarlanmasını isteyip istemediğini de yine bu dialog penceresinde sorulur.
- Birden fazla yazıcı yüklü bir bilgisayarda, bir belgeyi yazdırırken hangi yazıcıdan çıktı alınmasını istediğimizi de belirtebiliriz.
- Bu durum belirtilmediği takdirde belge varsayılan olarak ayarlanmış yazıcıdan yazdırılır.

# Sunucu sistemine Yerel Yazıcı Ekleme



### Add Printer Wizard

#### Name Your Printer

You must assign a name to this printer.

Type a name for this printer. Because some programs do not support printer and server name combinations of more than 31 characters, it is best to keep the name as short as possible.

Printer name:

Do you want to use this printer as the default printer?

Yes  
 No

< Back Next > Cancel

### Yazıcı Ekleme Sihirbazı

#### Yazıcıya Ad Verin

Bu yazıcıya bir ad vermelisiniz.

Bu yazıcı için bir ad girin. Bazı programlar 31 karakterden uzun sunucu ve yazıcı adı bileşimlerini desteklemediğinden, adı olabildiğince kısa tutmak en iyisidir.

Yazıcı adı:

Bu yazıcının varsayılan yazıcı olarak kullanılmasını ister misiniz?

Evet  
 Hayır

< Geri İleri > İptal

- Yazıcı adı ve varsayılan yazıcı seçer“İleri” yi tıklarız.

# Sunucu sistemine Yerel Yazıcı Ekleme



- Yazıcı ve varsayılan yazıcı parametrelerini tanımladıktan sonra yazıcının paylaşılması paylaşılmayacağı seçimi karşımıza gelir.
- Paylaşım yapmak istiyorsak bir paylaşım adı yazmalıyız.
- Yazıcıyı paylaşıldığında yazıcımız aynı zamanda ağdaki diğer bilgisayarların da kullanabileceği bir yazıcı olacaktır.



# Sunucu sistemine Yerel Yazıcı Ekleme



### Add Printer Wizard

#### Name Your Printer

You must assign a name to this printer.

Type a name for this printer. Because some programs do not support printer and server name combinations of more than 31 characters, it is best to keep the name as short as possible.

Printer name:

Do you want to use this printer as the default printer?

Yes  
 No

< Back Next > Cancel

### Yazıcı Ekleme Sihirbazı

#### Yazıcıya Ad Verin

Bu yazıcıya bir ad vermelisiniz.

Bu yazıcı için bir ad girin. Bazı programlar 31 karakterden uzun sunucu ve yazıcı adı bileşimlerini desteklemediğinden, adı olabildiğince kısa tutmak en iyisidir.

Yazıcı adı:

Bu yazıcının varsayılan yazıcı olarak kullanılmasını ister misiniz?

Evet  
 Hayır

< Geri İleri > İptal

- Yazıcı adı ve varsayılan yazıcı seçer“İleri” yi tıklarız.



# Sunucu sistemine Yerel Yazıcı Ekleme



- Yazıcıyla ilgili konum ve açıklama bilgisi seçimlidir, girilmese de olur. “İleri” ye tıklar sonraki aşamaya geçeriz.

Add Printer Wizard	Yazıcı Ekleme Sihirbazı
<b>Location and Comment</b> You have the option of supplying a location and description of this printer.	<b>Konum ve Açıklama</b> Bu yazıcının konumunu ve açıklamasını belirtme seçeneğiniz var.
You can describe the location and capabilities of this printer. This information may be helpful to users. Location: <input type="text"/> Comment: <input type="text"/>	Bu yazıcının konumunu ve yeteneklerini açıklayabilirsiniz. Bu bilgi, kullanıcılar için yararlı olabilir. Konum: <input type="text"/> Açıklama: <input type="text"/>
< Back   Next >   Cancel	< Geri   İleri >   İptal

# Sunucu sistemine Yerel Yazıcı Ekleme



- Bu dialog penceresinde karşımıza test sayfası yazdırmak isteyip istemediğimiz sorulur.
- Sınama sayfası düzgün bir şekilde yazdırıldıysa sisteme yazıcımız başarı ile kurulmuş ve sağlıklı çalışıyor demektir.
- Sınama sayfasında anormallik varsa (karakterler olması gerektiği gibi kağıda basılmamış ise) yazıcı veya sürücülerinin kurulumunda hata vardır.
- Diğer bir hata ise kağıdın basılıp yazıcıdan çıkmamasıdır. Bu durum doğru bağlantı portunun seçilmemesinden kaynaklanır.

# Sunucu sistemine Yerel Yazıcı Ekleme



Add Printer Wizard	Yazıcı Ekleme Sihirbazı
<b>Print Test Page</b> To confirm that the printer is installed properly, you can print a test page.	<b>Sınama Sayfası Yazdır</b> Yazıcının doğru yüklendiğinden emin olmak için bir sınama sayfası yazdırabilirsiniz.
Do you want to print a test page? <input checked="" type="radio"/> Yes <input type="radio"/> No	Bir sınama sayfası yazdırmak ister misiniz? <input checked="" type="radio"/> Evet <input type="radio"/> Hayır
< Back   Next >   Cancel	< Geri   İleri >   İptal

- Sınama sayfası için evet seçer ve “ileri” yi tıklarız.

# Sunucu sistemine Yerel Yazıcı Ekleme



**Printers and Faxes**

File Edit View Favorites Tools Help

Back Search Folders

Address Printers and Faxes

Add Printer Epson 600Q ESC/P 2

**Epson 600Q ESC/P 2**

A test page is now being sent to the printer. Depending on the speed of your printer, it may take a few minutes before the test page is printed.

The test page briefly demonstrates the printer's capabilities, including graphics and text, and it provides a good test of the printer driver.

If the test page printed, click OK. If the test page did not print, click Troubleshoot.

OK Troubleshoot...

Sinama  
sayfası  
doğru ise

**Yazıcı ve Fakslar**

Dosya Düzen Görünüm Sık Kullanılanlar Araçlar Yardım

Geri Ara Klasörler

Adres Yazıcı ve Fakslar

Yazıcı Ekle Epson 600Q ESC/P 2

**Epson 600Q ESC/P 2**

Bir sinama sayfası şimdi yazdırılmaya başlanmıştır. Yazıcıya göre, bu sayfanın yazılması birkaç dakika sürebilir.

Sinama sayfası, yazıcının yazdırma kapasitesini ve hızını kısaca gösterir ve yazıcı sürücüsünün doğru çalıştığını gösterir.

Sinama sayfası yazdırıldıysa, Tamam'a tıklayın. Sinama sayfası yazdırılmadıysa, Sorun Gider...'e tıklayın.

Tamam Sorun Gider...

Sinama  
sayfası  
yanlış ise

# Sunucu sistemine Yerel Yazıcı Ekleme



Sistemimize yerel yazıcı kuruldu.

Bu yazıcı paylaşılan bir yazıcı ve aynı zamanda varsayılan yazıcı.

## Sunucu sistemine Ağ Yazıcısı Ekleme



- Ağ yazıcılarının farkı birden fazla bilgisayarın kullanabileceği bağlantı noktasına (HUB, Swich, Wireless vb.) bağlantı yapılabilen yazıcılardır.
- Bu yazıcılardan çıktı alacak her kullanıcı (bilgisayar) sürücüsünü de kendisine yüklemesi gerekir.
- Piyasada çok çeşitli ağ yazıcıları vardır.
- Bunlar Wireless ağ yazıcısı, RJ – 45 bağlantılı ağ yazıcısı ve diğer ağ yazıcıları olabilir.



# Sunucu sistemine Ağ Yazıcısı Ekleme



- Çeşitli Ağ Yazıcılarına örnek ürünler (wi-fi, baskı makinası, deskjet, black and white laserjet, color laserjet)



## Sunucu sistemine Ağ Yazıcısı Ekleme



- Ağ yazıcılarının farkı birden fazla bilgisayarın kullanabileceği bağlantı noktasına (HUB, Swich, Wireless vb.) bağlantı yapılabilen yazıcılardır.
- Bu yazıcılardan çıktı alacak her kullanıcı (bilgisayar) sürücüsünü de kendisine yüklemesi gerekir.
- Piyasada çok çeşitli ağ yazıcıları vardır.
- Bunlar Wireless ağ yazıcısı, RJ – 45 bağlantılı ağ yazıcısı ve diğer ağ yazıcıları olabilir.



# Sunucu sistemine Ağ Yazıcısı Ekleme



- Çeşitli Ağ Yazıcılarına örnek ürünler (wi-fi, baskı makinası, deskjet, black and white laserjet, color laserjet)



## Sunucu sistemine Ağ Yazıcısı Ekleme



- Sunucu işletim sistemine ağ yazıcısı ekleme yerel yazıcı eklemeye benzer.
- Ağ yazıcısı eklerken “Local Printer attached to this computer” (Bu bilgisayara bağlı yerel yazıcı) seçeneğine değil “Create a new port” (Yeni bağlantı noktası oluştur) seçeneğini seçmemiz gerekir.

# Sunucu sistemine Ağ Yazıcısı Ekleme



### Add Printer Wizard

#### Select a Printer Port

Computers communicate with printers through ports.

Select the port you want your printer to use. If the port is not listed, you can create a new port.

Use the following port: LPT1: (Recommended Printer Port)

Note: Most computers use the parallel port. The connector for this port is a 25-pin D-sub connector.

Create a new port: Local Port

For more information about creating printer ports, see [Printer Help](#).

< Back Next > Cancel

### Yazıcı Ekleme Sihirbazı

#### Yazıcı Bağlantı Noktasını Seç

Bilgisayarlar yazıcılarla bağlantı noktaları üzerinden iletişim kurarlar.

Yazıcının kullanmasını istediğiniz bağlantı noktasını seçin. Bağlantı noktası listede yoksa, yeni bir bağlantı noktası oluşturabilirsiniz.

Şu bağlantı noktasını kullan: LPT1: (Önerilen Yazıcı Bağlantı Noktası)

Not: Çoğu bilgisayar yerel bir yazıcıya sahiptir. Bu bağlantı noktası yazıcıyı kullanır.

Yeni bağlantı noktası oluştur: Local Port



< Geri İleri > İptal

- Ağ yazıcısı ekleyeceğimiz için“ileri” yi tıklarız.

# Sunucu sistemine Ağ Yazıcısı Ekleme



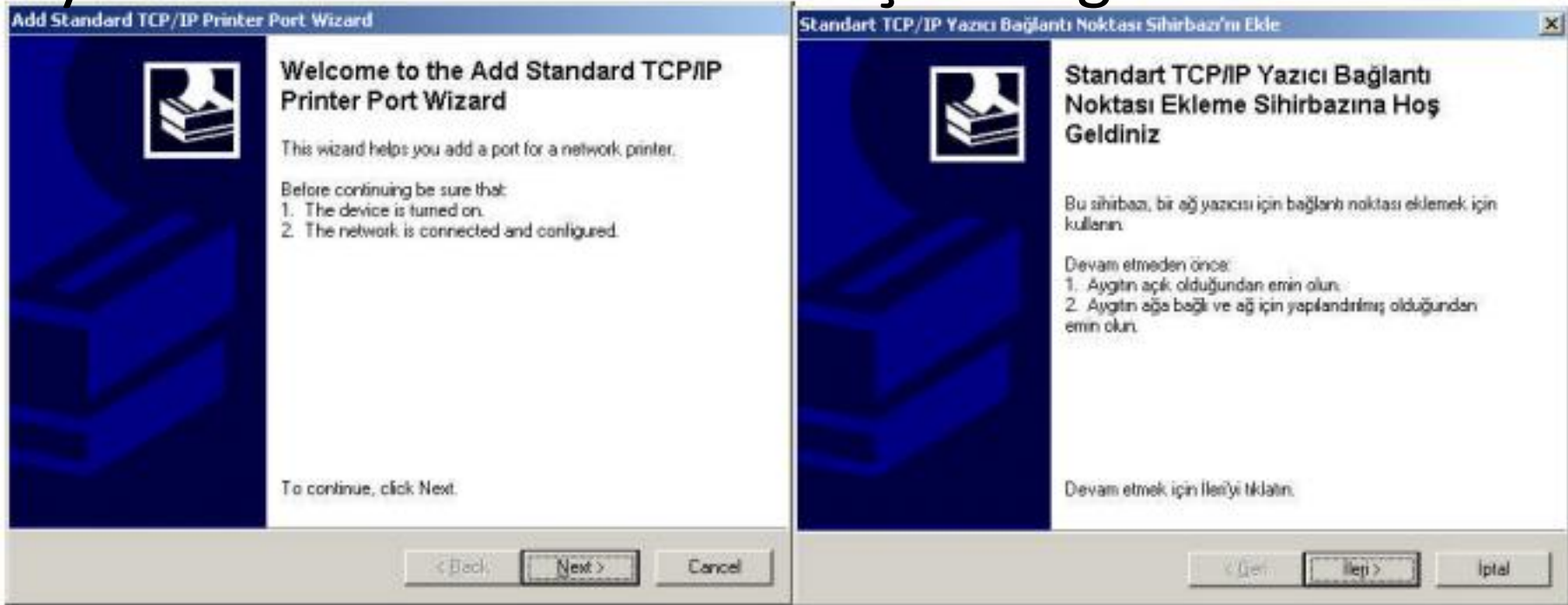
- Listeden Standard TCP/IP Port'u seçmemiz gerekir.

Add Printer Wizard	Yazıcı Ekleme Sihirbazı
<b>Select a Printer Port</b> Computers communicate with printers through ports.	<b>Yazıcı Bağlantı Noktasını Seç</b> Bilgisayarlar yazıcılarla bağlantı noktaları üzerinden iletişim kurarlar.
<p>Select the port you want your printer to use. If the port is not listed, you can create a new port.</p> <p><input type="radio"/> Use the following port: LPT1: (Recommended Printer Port)</p> <p>Note: Most computers use the LPT1: port to communicate with a local printer. The connector for this port should look something like this:</p>  <p><input checked="" type="radio"/> Create a new port: Type of port: Standard TCP/IP Port</p> <p>For more information about creating printer ports, see <a href="#">Printer Help</a>.</p> <p>&lt; Back Next &gt; Cancel</p>	<p>Yazıcınızı kullanmasını istediğiniz bağlantı noktasını seçin. Bağlantı noktası listede yoksa, yeni bir bağlantı noktası oluşturabilirsiniz.</p> <p><input type="radio"/> Şu bağlantı noktasını kullan: LPT1: (Önerilen Yazıcı Bağlantı Noktası)</p> <p>Note: Çoğu bilgisayar yerel bir yazıcıyla iletişimde LPT1: bağlantı noktasını kullanır. Bu bağlantı noktası bağlayıcı güne benzer.</p>  <p><input checked="" type="radio"/> Yeni bağlantı noktası oluşturun: Bağlantı noktası türü: Standard TCP/IP Port</p> <p>&lt; Geri İleri &gt; İptal</p>

# Sunucu sistemine Ağ Yazıcısı Ekleme



- Seçimimizi yapıp ileriye tıkladığımızda ağ yazıcısı ekleme sihirbazı karşımıza gelir.



# Sunucu sistemine Ağ Yazıcısı Ekleme



- Ağ yazıcısını yüklemeye en önemli aşama bağlantısı yapılacak ağ yazıcısının IP numarasının girildiği kısımdır.
- Ağ yazıcısının genelde bir IP numarası vardır.
- Bu ip numarası biliniyorsa bu bölüme girilir.
- IP numarası bilinmiyorsa yazıcı tanıtım CD'si yardımıyla sisteme otomatik olarak ilave edilir.



# Sunucu sistemine Ağ Yazıcısı Ekleme



**Add Standard TCP/IP Printer Port Wizard**

**Add Port**  
For which device do you want to add a port?

Enter the Printer Name or IP address, and a port name for the desired device.

Printer Name or IP address:

Port Name:

< Back Next > Cancel

**Standart TCP/IP Yazıcı Bağlantı Noktası Sihirbazı'nı Ekle**

**Bağlantı Noktası Ekle**  
Hangi aygıt için bağlantı noktası eklemek istiyorsunuz?

Yazıcı Adını veya IP adresini ve internet aygıtı için bağlantı noktası adını girin.

Yazıcı Adı veya IP Adresi:

Bağlantı Noktası Adı:

< Geri İleri > İptal

# Sunucu sistemine Ağ Yazıcısı Ekleme



- IP numarasına karşılık gelen aygıt bulunamadığında ağ yazıcısıyla ilgili gerekli bazı bilgilerin girilmesi gerekir.
- Öncelikle girilecek ilk bilgi ağ yazıcısı için tanımlanmış “Network Card” (ağ kartı) dır.





# Sunucu sistemine Ağ Yazıcısı Ekleme



**Add Standard TCP/IP Printer Port Wizard**

**Additional Port Information Required**  
The device could not be identified.

The device is not found on the network. Be sure that:

1. The device is turned on.
2. The network is connected.
3. The device is properly configured.
4. The address on the previous page is correct.

If you think the address is not correct, click **Back** to return to the previous page. Then correct the address and perform another search on the network. If you are sure the address is correct, select the device type below.

Device Type

Standard **Generic Network Card**

Custom **Settings...**

< Back Next > Cancel

**Standart TCP/IP Yazıcı Bağlantı Noktası Sihirbazı**

**Ek Bağlantı Noktası Bilgisi Gerekli**  
Aygıt tanımlanamadı.

Aygıt, ağ üzerinde bulunamadı. Aşağıdakileri denetleyin:

1. Aygıtın açık olduğunu.
2. Ağın bağlı olduğunu.
3. Aygıtın doğru olarak yapılandırıldığını.
4. Bir önceki sayfada adresin doğru olduğunu.

Adresin yanlış olduğunu düşünüyorsanız, bir önceki sayfaya geri dönmek için **Geri** düğmesini tıklayın. Sonra adresi düzeltin ve ağda bir arama daha yapın. Adresin doğru olduğundan eminseniz, aşağıdaki aygıt türünü seçin.

Aygıt Türü

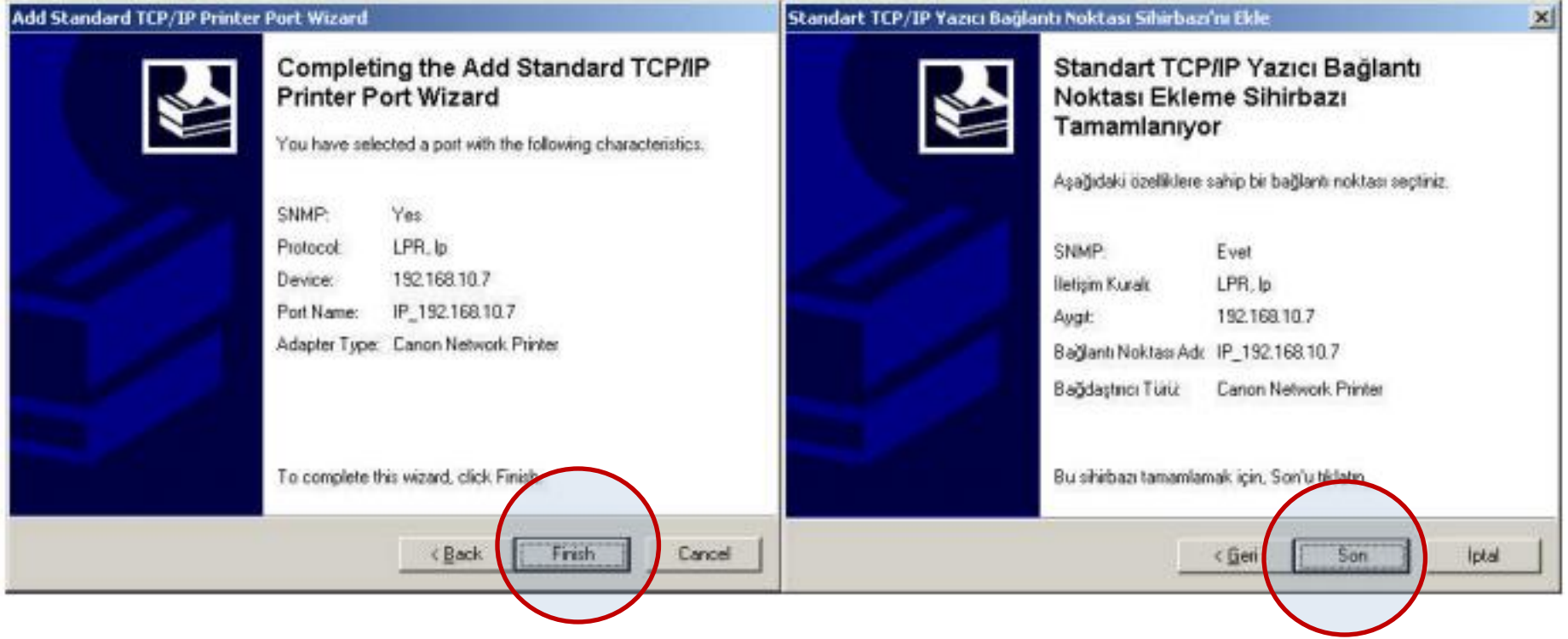
Standart **Generic Network Card**

Özel **Özellikler...**

< Geri İleri > İptal

Listeden uygun olan ağ kartını seçip ileriye tıkladığımızda bağlantı noktası ekle sihirbazı tamamlanmış olacaktır.

# Sunucu sistemine Ağ Yazıcısı Ekleme



IP tanımlaması işlemi burada sona erer. Ancak henüz işimiz bitmedi.

# Sunucu sistemine Ağ Yazıcısı Ekleme



- Ağ yazıcısı için bağlantı noktası eklendikten sonra aynı yerel yazıcımızda olduğu gibi ağ yazıcımız için;
  - Yazılım yüklemek,
  - Yazıcı adı tanımlamak,
  - yazıcıyı paylaşdırmak,
  - Varsayılan yazıcı olarak atamak işlemlerin de gerçekleştirmemiz gerekir.

# Sunucu sistemine Ağ Yazıcısı Ekleme



**Add Printer Wizard**

**Install Printer Software**  
The manufacturer and model determine which printer software to use.

Select the manufacturer and model of your printer. If your printer came with an installation disk, click Have Disk. If your printer is not listed, consult your printer documentation for compatible printer software.

Manufacturer: **Canon** (circled in green)

Printers: **Canon BubbleJet BJ-10ex** (circled in red)

This driver is digitally signed. [Tell me why driver signing is important!](#)

Windows Update Have Disk...

< Back Next > Cancel

**Yazıcı Ekleme Sihirbazı**

**Yazıcı Yazılımı Yükle**  
Üretici ve model kullanılacak yazıcı yazılımı belirler.

Yazıcının üreticisini ve modelini seçin. Yazıcınız bir yükleme disketiyle birlikte geldiyse, Disketi Var'ı tıklayın. Yazıcınız listelenmemişse uyumlu bir yazıcı yazılımı için yazıcının belgelerine bakın.

Üretici: **Canon** (circled in green)

Yazıcılar: **Canon BubbleJet BJ-10ex** (circled in red)

Bu sürücü dijital olarak imzalandı. [Sürücüyü imzalamasının önemini anlat](#)

Windows Update Disketi Var...

< Geri İleri > İptal

Yazıcının tipi ve markasını seçer “ileri” deriz.

# Sunucu sistemine Ağ Yazıcısı Ekleme



**Add Printer Wizard**

**Name Your Printer**  
You must assign a name to this printer.

Type a name for this printer. Because some programs do not support printer and server name combinations of more than 31 characters, it is best to keep the name as short as possible.

Printer name:  
Canon BubbleJet BJ-10ex

Do you want to use this printer as the default printer?

Yes  
 No

< Back Next > Cancel

**Yazıcı Ekleme Sihirbazı**

**Yazıcınıza Ad Verin**  
Bu yazıcıya bir ad vermelisiniz.

Bu yazıcı için bir ad girin. Bazı programlar 31 karakterden uzun sunucu ve yazıcı adı bileşimlerini desteklemediğinden, adı olabildiğince kısa tutmak en iyisidir.

Yazıcı adı:  
Canon BubbleJet BJ-10ex

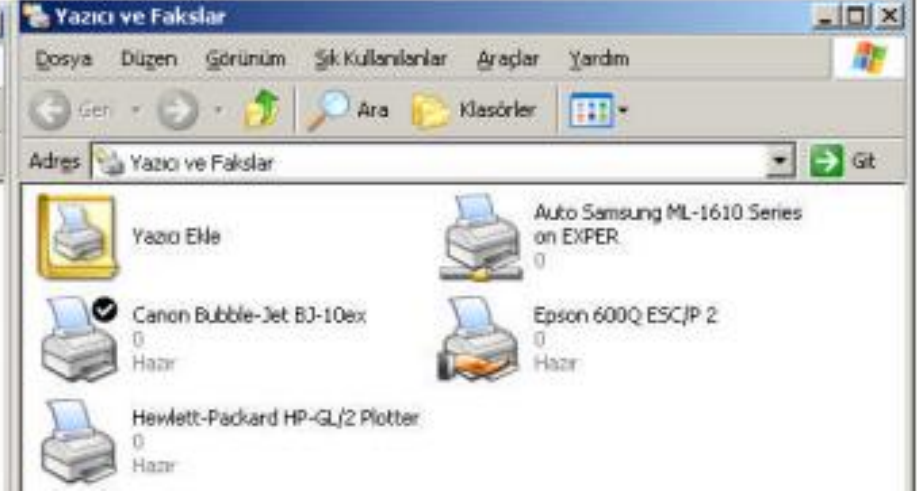
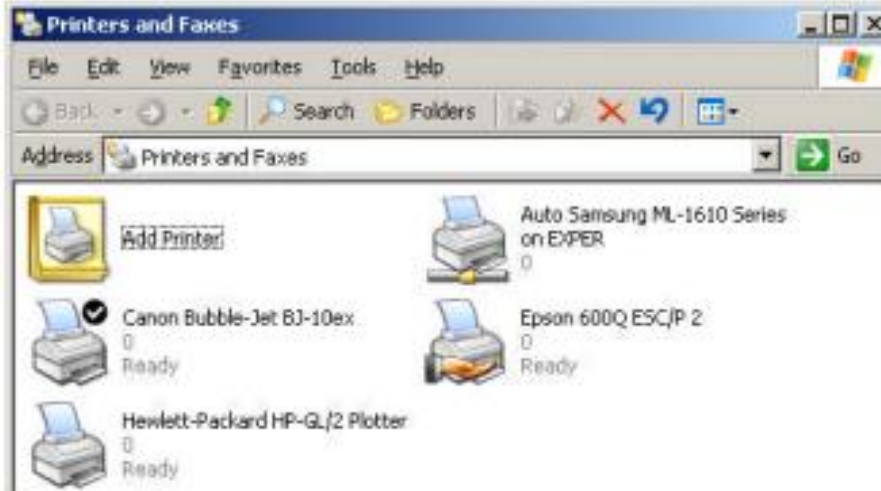
Bu yazıcının varsayılan yazıcı olarak kullanılmasını ister misiniz?

Evet  
 Hayır

< Geri İleri > İptal

Yazıcının adını ve varsayılan yazıcı parametrelerini buradan seçeriz.

# Sunucu sistemine Ağ Yazıcısı Ekleme



Ağ yazıcısı eklemek, birkaç farklılıkları olsa da temelde yerel yazıcı eklemekle aynıdır.

Epson ve HP yazıcıları yerel yazıcı, Canon ağ yazıcısı, Samsung ise exper isimindeki bilgisayar üzerinde paylaştırılmış yazıcıdır.



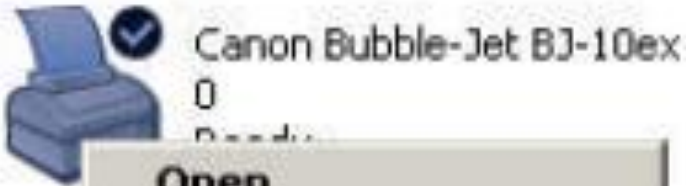
# Ağ Yazıcısını Paylaşmak



- Sisteme eklediğimiz ağ yazıcılarını paylaşmaya gerek yoktur çünkü bu yazıcıyı ağ üzerinden diğer bilgisayarlar direkt kullanabilirler.
- Yerel yazıcıyı, yazıcı sürücüsünün kurulumu esnasında da paylaşırabiliriz.
- Eğer yerel yazıcıyı kurulum esnasında paylaştırmadıysak Start => Printers and Faxes (Başlat =>Yazıcı ve Fakslar)
- bölümünden kurulu yazıcıları görüntüleyip paylaşırılması istenen yazıcıya sağ tıklayıp “Sharing...” (Paylaşım...) seçimiyle paylaşım penceresini açabiliriz.



# Ağ Yazıcısını Paylaştirmek



**Open**

Printing Preferences...

Pause Printing

Sharing...

Use Printer Offline

Create Shortcut

Delete

Rename

Properties



**Aç**

Varsayılan Yazıcı Olarak Ata  
Yazdırma Tercihleri...

Yazdırmayı Duraklat

Paylaşım...

Yazıcıyı Çevrimdışı Kullan

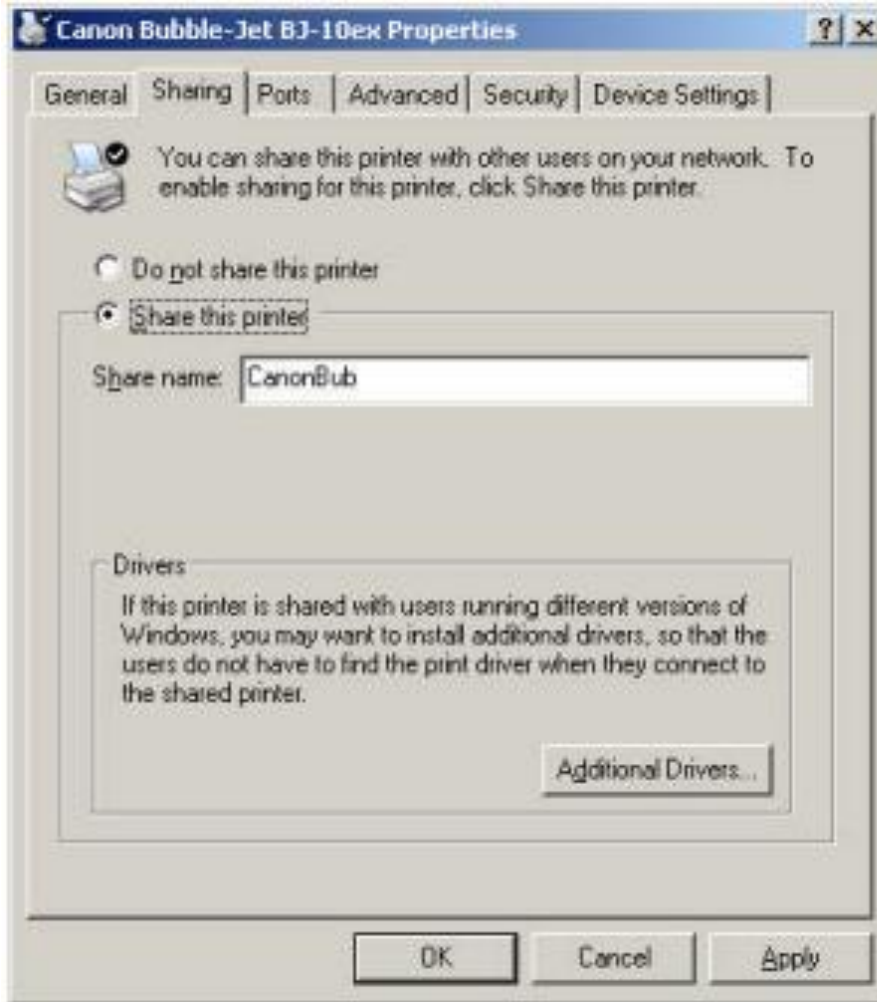
Kısayol Oluştur

Sil

Ad Değiştir

Özellikler

# Ağ Yazıcısını Paylaştirmek



## Ađ Yazıcısını Paylařtırmak



Yazıcı paylaşım penceresinde “Share this Printer” (Bu Yazıcıyı Paylařtır) seçeneđini seçip bir yazıcı paylaşım ismini vererek işlemi tamamlamıř oluruz.

Artık yerel yazıcımız diđer kullanıcıların da hizmetine sunulmuř nitelikte olacaktır.

# Sisteme Paylaştırılmış Yazıcı Eklemek



- Paylaştırılmış yazıcılar, yerel yazıcılara ağ yazıcısı yeteneği kazandıran bir kolaylıktır.
- Paylaştırılmış yazıcıların ağ yazıcılarına göre dezavantajı, bağlı olduğu bilgisayara bağımlı olmasıdır.
- Örneğin, paylaştırılmış yazıcıdan bir belge yazdırmak istediğimizde yazıcının bağlı olduğu bilgisayarın mutlaka açık olması gerekir.
- Ağ yazıcısında böyle bir durum yoktur. Her bilgisayar ağ yazıcısını yazılım yükleyerek sistemine dâhil eder.
- Paylaştırılmış bilgisayarlarda da sürücü yüklemeye gerek yoktur çünkü bağlı olduğu bilgisayarın yazılımını kullanır.

# Sisteme Paylaştırılmış Yazıcı Ekleme



Add Printer Wizard	Yazıcı Ekleme Sihirbazı
<b>Local or Network Printer</b> The wizard needs to know which type of printer to set up.	<b>Yerel veya Ağ Yazıcısı</b> Sihirbaz ayarlanacak yazıcı türünü bilmelidir.
Select the option that describes the printer you want to use: <input type="radio"/> Local printer attached to this computer <input type="checkbox"/> (Automatically detect and install my Plug and Play printer) <input checked="" type="radio"/> A network printer, or a printer attached to another computer	Kullanmak istediğiniz yazıcıyı açıklayan seçeneği işaretleyin: <input type="radio"/> Bu bilgisayara bağlı yerel yazıcı <input type="checkbox"/> Takip et. Kullan yazıcıyı görmek için ağla ve yüklet <input checked="" type="radio"/> Ağ yazıcısı veya başka bilgisayara bağlı bir yazıcı
 To set up a network printer that is not attached to a print server, use the "Local printer" option.	 Yazdırma sunucusuna bağlı olmayan bir ağ yazıcısını kurmak için "yerel yazıcı" seçeneğini kullanın.
<input data-bbox="537 999 666 1035" type="button" value=" &lt; Back "/> <input data-bbox="666 999 801 1035" type="button" value=" Next &gt; "/> <input data-bbox="821 999 956 1035" type="button" value=" Cancel "/>	<input data-bbox="1429 999 1555 1035" type="button" value=" &lt; Geri "/> <input data-bbox="1555 999 1690 1035" type="button" value=" İleri &gt; "/> <input data-bbox="1709 999 1845 1035" type="button" value=" İptal "/>

# Sisteme Paylaştırılmış Yazıcı Ekleme



Add Printer Wizard	Yazıcı Ekleme Sihirbazı
<p><b>Specify a Printer</b> If you don't know the name or address of the printer, you can search for a printer that meets your needs.</p> <p>What printer do you want to connect to?</p> <p><input checked="" type="radio"/> Browse for a printer</p> <p><input type="radio"/> Connect to this printer (or to browse for a printer, select this option and click Next): Name: <input type="text"/> Example: \\server\printer</p> <p><input type="radio"/> Connect to a printer on the Internet or on a home or office network: URL: <input type="text"/> Example: http://server/printers/myprinter/.printer</p> <p>&lt; Back   Next &gt;   Cancel</p>	<p><b>Bir Yazıcı Belirtilin</b> Yazıcının adını ya da adresini biliyorsanız, gereksiniminiz karşılayan bir yazıcıyı arayabilirsiniz.</p> <p>Hangi yazıcıya bağlanmak istiyorsunuz?</p> <p><input checked="" type="radio"/> Yazıcı için gözat</p> <p><input type="radio"/> Bu yazıcıya bağlı (ya da bir yazıcı için gözatmak isterseniz, bu seçeneği seçip (kes'i tıklayın): Ad: <input type="text"/> Örnek: \\server\printer</p> <p><input type="radio"/> İnternette ya da ev veya işyeri ağında bulunan bir yazıcıya bağlan: URL: <input type="text"/> Örnek: http://server/printers/myprinter/.printer</p> <p>&lt; Geri   İleri &gt;   İptal</p>

# Sisteme Paylaştırılmış Yazıcı Ekleme



- Paylaştırılmış yazıcı yüklemek için;
  - Start => Printers and Faxes => Add Printer (Başlat =>Yazıcı ve Fakslar =>Yazıcı Ekle)
  - Yazıcı ekleme sihirbazında, ileriye tıklamamız gerekir.



## Sisteme Paylaştırılmış Yazıcı Ekleme



- Yazıcı ekleme sihirbazından sonra karşımıza çıkan sayfadan “A network Printer or a printer attached to another computer” (Ağ yazıcısı yada başka bilgisayara bağlı bir yazıcı) seçeneğini işaretleyip ileriye tıkladığımızda paylaştırılmış yazıcıların aratıldığı veya yolunun yazıldığı sayfa gelmektedir.
- “Browse for a printer” (Yazıcı için gözet) seçeneği ağ üzerindeki paylaştırılmış yazıcıları arar, bulur ve seçim yapmamız için bir liste görüntüler.

## Sisteme Paylaştırılmış Yazıcı Ekleme



- “Connect to this Printer” (Bu yazıcıya bağlan) seçeneği “Name” kutucuğuna yazılan yazıcıyı bulur ve ekler.
- Son olarak “Connect to a Printer on the Internet or on a house or office network” (İnternette ya da ev veya iş yeri ağında bulunan bir yazıcıya bağlan) seçeneği ise İnternet ya da İntranet adresi verilen bir yazıcıyı eklemek için kullanılır.

# Sisteme Paylaştırılmış Yazıcı Ekleme



**Add Printer Wizard**

**Browse for Printer**  
When the list of printers appears, select the one you want to use.

Printer: \\E\PER\Epson 6000 ESC/P 2

Shared printers:

Microsoft Windows Network	
MSHOME	
w2003SE	
WDFKGROUP	
\\E\PER\Acrobat Distiller	AdobePS Acrobat Distiller
\\E\PER\Acrobat PDFWriter	Acrobat PDFWriter
\\E\PER\Epson 6000 ESC/P 2	Epson 6000 ESC/P 2

Printer information:

Comment:

Status: Ready Documents waiting: 0

< Back Next > Cancel

**Yazıcı Ekleme Sihirbazı**

**Yazıcılara Gözet**  
Yazıcı listesi görüntüldüğünde, kullanmak istediğinizi seçin.

Yazıcı: \\E\PER\Epson 6000 ESC/P 2

Paylaştırılmış yazıcılar:

Microsoft Windows Network	
MSHOME	
w2003SE	
WDFKGROUP	
\\E\PER\Acrobat Distiller	AdobePS Acrobat Distiller
\\E\PER\Acrobat PDFWriter	Acrobat PDFWriter
\\E\PER\Epson 6000 ESC/P 2	Epson 6000 ESC/P 2

Yazıcı bilgisi:

Açılışta:

Durum: Hazır Bekleyen belgeler: 0

< Geri İleri > İptal

- Çalışma grubu üyeleri ve ayrıntıları

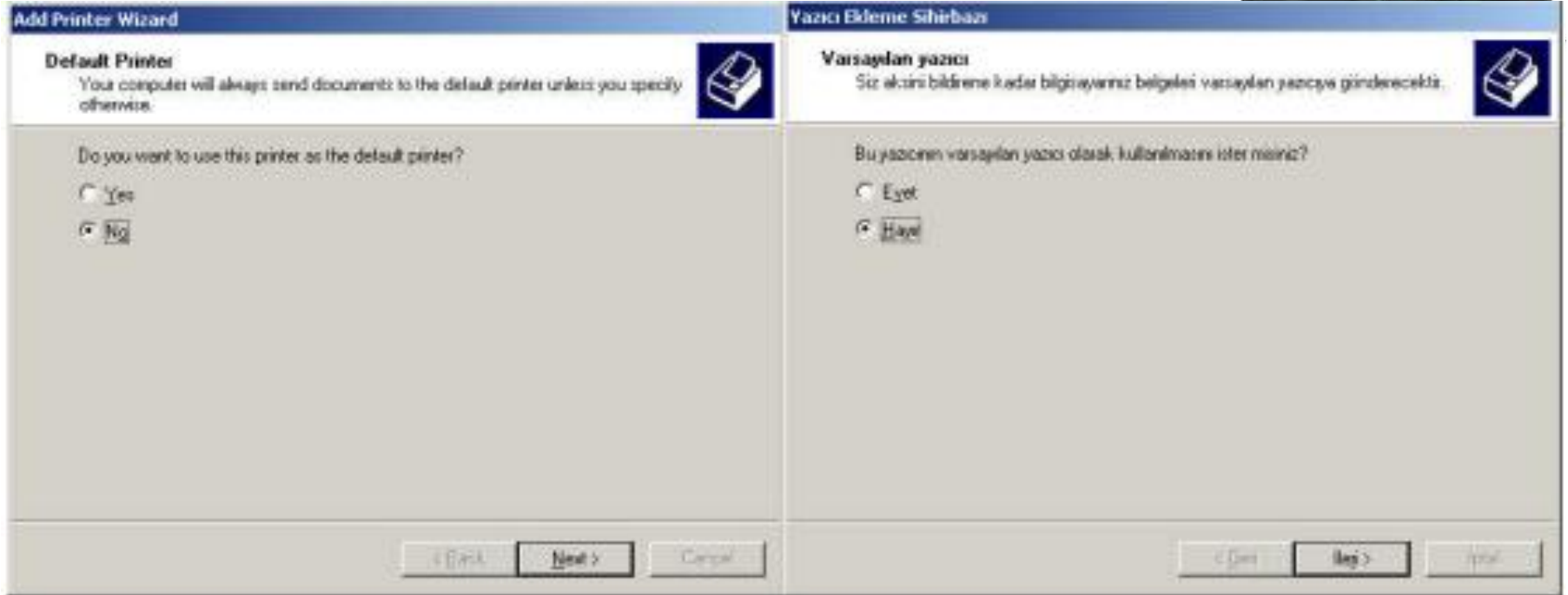
# Sisteme Paylaştırılmış Yazıcı Ekleme



Add Printer Wizard	Yazıcı Ekleme Sihirbazı
<b>Specify a Printer</b> If you don't know the name or address of the printer, you can search for a printer that meets your needs.	<b>Bir Yazıcı Belirle</b> Yazıcının adını ya da adresini biliyorsanız, gereksiniminizi karşılayan bir yazıcıyı arayabilirsiniz.
What printer do you want to connect to?	Hangi yazıcıya bağlanmak istiyorsunuz?
<input type="radio"/> Browse for a printer	<input type="radio"/> Yazıcı için gözle
<input checked="" type="radio"/> Connect to this printer (or to browse for a printer, select this option and click Next)	<input checked="" type="radio"/> Bu yazıcıya bağlan (ya da bir yazıcı için gözlemek isterseniz, bu seçeneği seçip İleri'yi tıklayın):
Name: <input type="text" value="\\EXPER\samsungM"/> Example: \\server\printer	Ad: <input type="text" value="\\EXPER\samsungM"/> Örnek: \\server\printer
<input type="radio"/> Connect to a printer on the Internet or on a home or office network:	<input type="radio"/> İnternet'te ya da ev veya işyeri ağında bulunan bir yazıcıya bağlan:
URL: <input type="text"/> Example: http://server/printers/myprinter/printer	URL: <input type="text"/> Örnek: http://server/printers/myprinter/printer
<input type="button" value=" &lt; Back"/> <input type="button" value=" Next &gt; "/> <input type="button" value=" Cancel"/>	<input type="button" value=" &lt; Geri"/> <input type="button" value=" İleri &gt; "/> <input type="button" value=" İptal"/>

Paylaştırılmış yazıcının yolu belirlendikten sonra ileri seçeneğini tıklayıp varsayılan yazıcı olarak ayarlanıp ayarlanmayacağı sorusuna da cevap verip paylaştırılmış yazıcıyı sistemimize eklemiş oluruz.

# Sisteme Paylaştırılmış Yazıcı Ekleme



- Varsayılan yazıcı seçtiğimiz diyalog kutusu

# Yazıcı İzinleri



- Sunucu işletim sistemlerinde yazıcıları kullanırken bazı işlemleri gerçekleştirmek ve güvenliği artırmak için;
  - Belgeleri yazdırmak,
  - Duraklatmak,
  - İptal etmek,
  - Yazıcı eklemek,
  - Yazıcıyı Paylaştırmak
  - Yazıcıdaki belgeyi silmek gibi izinler belirlenmiştir.

# Yazıcı İzinleri



- Sunucu işletim sistemlerinde izin grupları,
- Print (Yazdır),
- Manage Print (Yazıcıları Yönet),
- Manage Documents (Belgeleri yönet)
- Special Permissions (Özel izinler)

olmak üzere 4 grupta toplanır.



# Yazıcı İzinleri



- Yazıcı izinlerini düzenlemek için;

**Start => Printers and Faxes** (Başlat =>Yazıcı ve Fakslar ) tıklayarak yazıcıları görüntüler, izinlerini düzenlemek için istediğiniz yazıcıya sağ tıklayarak **Properties** (Özellikler) diyalog kutusunu açarız.

# Yazıcı İzinleri



- Security (Güvenlik) sekmesini tıklayarak varsayılan kullanıcılar için yazıcı izinlerini vermiş oluruz.

The image displays two side-by-side screenshots of the 'Canon Bubble-Jet B3-100k Properties' dialog box, showing the 'Security' tab in English (left) and Turkish (right).

**Left Window (English):**

- Group or user names:
  - Administrators (W2003SE\Administrators)
  - CREATOR OWNER
  - Everyone
  - Power Users (W2003SE\Power Users)
- Permissions for Administrators:

	Allow	Deny
Print	<input checked="" type="checkbox"/>	<input type="checkbox"/>
Manage Printers	<input checked="" type="checkbox"/>	<input type="checkbox"/>
Manage Documents	<input checked="" type="checkbox"/>	<input type="checkbox"/>
Special Permissions	<input type="checkbox"/>	<input type="checkbox"/>

**Right Window (Turkish):**

- Grup ya da kullanıcı adları:
  - Administrators (EXPER\Administrators)
  - CREATOR OWNER
  - Everyone
  - Power Users (EXPER\Power Users)
- Administrators için iznler:

	İzin Ver	İzin Verme
Yazdır	<input checked="" type="checkbox"/>	<input type="checkbox"/>
Yazıcıları Yönet	<input checked="" type="checkbox"/>	<input type="checkbox"/>
Belgeleri Yönet	<input checked="" type="checkbox"/>	<input type="checkbox"/>
Özel İzinler	<input type="checkbox"/>	<input type="checkbox"/>

# Yazıcı İzinleri

- Yazıcılarla ilgi izinler hangi grupları kapsar

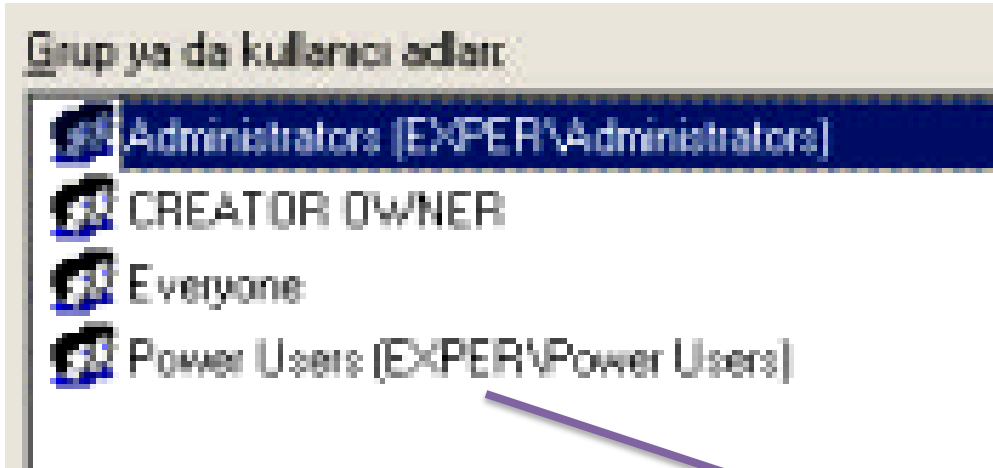


Yazıcı izinleri	Manage Printers (Yazıcıları Yönet)	Manage Documents (Belgeleri Yönet)	Print (Yazdır)
Bir belgeyi yazdırmak, duraklatmak, yeniden başlatmak, iptal etmek	✓	✓	✓
Diğer yazıcılara bağlanmak	✓	✓	✓
Yazdırma işlemlerini duraklatmak, yeniden başlatmak, Silmek	✓	✓	–
Yazıcı özelliklerini ve izinlerini düzenlemek veya değiştirmek	✓	–	–
Yazıcı eklemek /silme	✓	–	–
Yazıcıları paylaşmak	✓	–	–

# Yazıcı İzinleri



- Sistemde hiç kullanıcı tanımlanmamış olsa da Administrator, Power User ve Everyone isiminde üç tane varsayılan kullanıcı vardır.



Bu sonradan eklenmiş Power User kullanıcısı

# Yazıcı İzinleri



- **Create owner**, belgenin sahibi anlamına gelir örneğin yeni bir word belgesi oluşturan kişiyi ifade eder.
- Create owner için yazdır izni verildiyse oluşturduğu belgeyi yazdırabilir.
- **Administrator** kullanıcısı sistemin genel yöneticisidir tüm haklara sahiptir; hakları değiştirilemez ve kısıtlanamaz.
- **Power User**, yetkileri genişletilmiş yönetici haklarına sahip kullanıcıdır ama yetkileri Administrator tarafından kısıtlanabilir.

# Yazıcı İzinleri



- Sisteme eklenecek yeni bir kullanıcı için izinler tanımlamak için “Advanced” (Gelişmiş) butonunu tıklayarak diyalog kutusunu açmamız gerekir.
- “Permissions” (izinler) sekmesi mevcut kullanıcıların izinlerini görüntülemek, yeni kullanıcı eklemek ve izinlerini ayarlamak için kullanılır.

# Yazıcı İzinleri



Advanced Security Settings for Canon Bubble-Jet B3-10ex

Permissions | Auditing | Owner | Effective Permissions

To view more information about special permissions, select a permission entry, and then click Edit.

Permission entries:

Type	Name	Permission	Inherited From	Apply To
Allow	CREATOR OWNER	Manage Docum...	<not inherited>	Documents only
Allow	Everyone	Print	<not inherited>	This printer only
Allow	Administrators (W2003SEVA...	Manage Printers	<not inherited>	This printer only
Allow	Administrators (W2003SEVA...	Manage Docum...	<not inherited>	Documents only
Allow	Power Users (W2003SEVPo...	Manage Printers	<not inherited>	This printer only
Allow	Power Users (W2003SEVPo...	Manage Docum...	<not inherited>	Documents only

Add... Edit... Remove

OK Cancel Apply

Canon Bubble-Jet B3-10ex için Gelişmiş Güvenlik Ayarları

İzinler | Denetimler | Sahibi | Eklili İzinler

İzinlerle ilgili daha çok bilgi görmek için bir izin girdisi seçip Düzenle'yi tıklayın.

İzin girdileri:

Tür	Adı	İzin	Devralındığı Yer	Uygulanacak
İzin Ver	CREATOR OWNER	Belgeleri Yönet	<Devralınmadı>	Sadece belgeler
İzin Ver	Everyone	Yazdır	<Devralınmadı>	Sadece bu yazıcı
İzin Ver	Administrators (W2003SEVA...	Yazıcıları Yönet	<Devralınmadı>	Sadece bu yazıcı
İzin Ver	Administrators (W2003SEVA...	Belgeleri Yönet	<Devralınmadı>	Sadece belgeler
İzin Ver	Power Users (W2003SEVPo...	Yazıcıları Yönet	<Devralınmadı>	Sadece bu yazıcı
İzin Ver	Power Users (W2003SEVPo...	Belgeleri Yönet	<Devralınmadı>	Sadece belgeler

Ekle... Düzenle... Kaldır

Tamam İptal Uygula

Permissions – İzinler Kullanıcılara izinler atamak için kullanılır.



# Yazıcı İzinleri



Advanced Security Settings for Canon Bubble-Jet B3-10ex

Permissions | Auditing | Owner | Effective Permissions

To view more information about special permissions, select a permission entry, and then click Edit.

Permission entries:

Type	Name	Permission	Inherited From	Apply To
Allow	CREATOR OWNER	Manage Docum...	<not inherited>	Documents only
Allow	Everyone	Print	<not inherited>	This printer only
Allow	Administrators [W2003SEVA...	Manage Printers	<not inherited>	This printer only
Allow	Administrators [W2003SEVA...	Manage Docum...	<not inherited>	Documents only
Allow	Power Users [W2003SEVPo...	Manage Printers	<not inherited>	This printer only
Allow	Power Users [W2003SEVPo...	Manage Docum...	<not inherited>	Documents only

Add... Edit... Remove

OK Cancel Apply

Canon Bubble-Jet B3-10ex için Gelişmiş Güvenlik Ayarları

İzinler | Denetimler | Sahibi | Eklil İzinler

Özel izinlerle ilgili daha çok bilgi görmek için bir izin girdisi seçip Düzenle'yi tıklayın.

İzin girdileri:

Tür	Adı	İzin	Devralındığı Yer	Uygulanacak
İzin Ver	CREATOR OWNER	Belgeleri Yönet	<Devralınmadı>	Sadece belgeler
İzin Ver	Everyone	Yazdır	<Devralınmadı>	Sadece bu yazıcı
İzin Ver	Administrators [W2003SEVA...	Yazıcıları Yönet	<Devralınmadı>	Sadece bu yazıcı
İzin Ver	Administrators [W2003SEVA...	Belgeleri Yönet	<Devralınmadı>	Sadece belgeler
İzin Ver	Power Users [W2003SEVPo...	Yazıcıları Yönet	<Devralınmadı>	Sadece bu yazıcı
İzin Ver	Power Users [W2003SEVPo...	Belgeleri Yönet	<Devralınmadı>	Sadece belgeler

Ekle... Düzenle... Kaldır

Tamam İptal Uygula

Yazıcı nesneleri üzerinde denetim ayarları yapmak için kullanılır.

# Yazıcı İzinleri



Advanced Security Settings for Canon Bubble-Jet B3-10ex

Permissions | Auditing | Owner | Effective Permissions

To view more information about special permissions, select a permission entry, and then click Edit.

Permission entries:

Type	Name	Permission	Inherited From	Apply To
Allow	CREATOR OWNER	Manage Docum...	<not inherited>	Documents only
Allow	Everyone	Print	<not inherited>	This printer only
Allow	Administrators (w/2003SEVA...	Manage Printers	<not inherited>	This printer only
Allow	Administrators (w/2003SEVA...	Manage Docum...	<not inherited>	Documents only
Allow	Power Users (w/2003SEVPo...	Manage Printers	<not inherited>	This printer only
Allow	Power Users (w/2003SEVPo...	Manage Docum...	<not inherited>	Documents only

Add... Edit... Remove

OK Cancel Apply

Canon Bubble-Jet B3-10ex için Gelişmiş Güvenlik Ayarları

İzinler | Denetimler | Sahibi | Eklili İzinler

Özel izinlerle ilgili daha çok bilgi görmek için bir izin girdisi seçip Düzenle'yi tıklayın.

İzin girdileri:

Tür	Adı	İzin	Devralındığı Yer	Uygulanacak
İzin Ver	CREATOR OWNER	Belgeleri Yönet	<Devralınmadı>	Sadece belgeler
İzin Ver	Everyone	Yazdır	<Devralınmadı>	Sadece bu yazıcı
İzin Ver	Administrators (w/2003SEVA...	Yazıcıları Yönet	<Devralınmadı>	Sadece bu yazıcı
İzin Ver	Administrators (w/2003SEVA...	Belgeleri Yönet	<Devralınmadı>	Sadece belgeler
İzin Ver	Power Users (w/2003SEVPo...	Yazıcıları Yönet	<Devralınmadı>	Sadece bu yazıcı
İzin Ver	Power Users (w/2003SEVPo...	Belgeleri Yönet	<Devralınmadı>	Sadece belgeler

Ekle... Düzenle... Kaldır

Tamam İptal Uygula

Yazıcı nesneleri üzerindeki geçerli sahiplik ayarlarını yapmak için kullanılır.

# Yazıcı İzinleri



Advanced Security Settings for Canon Bubble-Jet B3-10ex

Permissions | Auditing | Owner | Effective Permissions

To view more information about special permissions, select a permission entry, and then click Edit.

Permission entries:

Type	Name	Permission	Inherited From	Apply To
Allow	CREATOR OWNER	Manage Docum...	<not inherited>	Documents only
Allow	Everyone	Print	<not inherited>	This printer only
Allow	Administrators (w/2003SEVA...	Manage Printers	<not inherited>	This printer only
Allow	Administrators (w/2003SEVA...	Manage Docum...	<not inherited>	Documents only
Allow	Power Users (w/2003SEVPo...	Manage Printers	<not inherited>	This printer only
Allow	Power Users (w/2003SEVPo...	Manage Docum...	<not inherited>	Documents only

Add... Edit... Remove

OK Cancel Apply

Canon Bubble-Jet B3-10ex için Gelişmiş Güvenlik Ayarları

İzinler | Denetimler | Sahibi | Eklili İzinler

Özel izinlerle ilgili daha çok bilgi görmek için bir izin girdisi seçip Düzenle'yi tıklayın.

İzin girdileri:

Tür	Adı	İzin	Devralındığı Yer	Uygulanacak
İzin Ver	CREATOR OWNER	Belgeleri Yönet	<Devralınmadı>	Sadece belgeler
İzin Ver	Everyone	Yazdır	<Devralınmadı>	Sadece bu yazıcı
İzin Ver	Administrators (w/2003SEVA...	Yazıcıları Yönet	<Devralınmadı>	Sadece bu yazıcı
İzin Ver	Administrators (w/2003SEVA...	Belgeleri Yönet	<Devralınmadı>	Sadece belgeler
İzin Ver	Power Users (w/2003SEVPo...	Yazıcıları Yönet	<Devralınmadı>	Sadece bu yazıcı
İzin Ver	Power Users (w/2003SEVPo...	Belgeleri Yönet	<Devralınmadı>	Sadece belgeler

Ekle... Düzenle... Kaldır

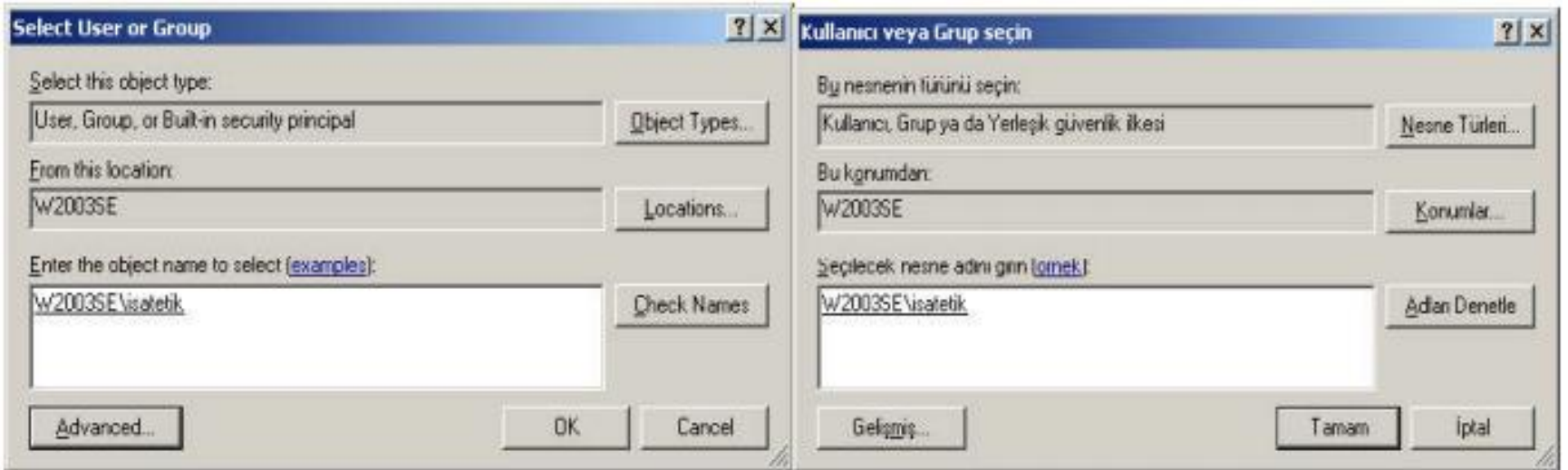
Tamam İptal Uygula

Yazıcı nesneleri üzerindeki kullanıcı ve grupların geçerli izinlerini görüntülemek için kullanılır.

# Yazıcı İzinleri



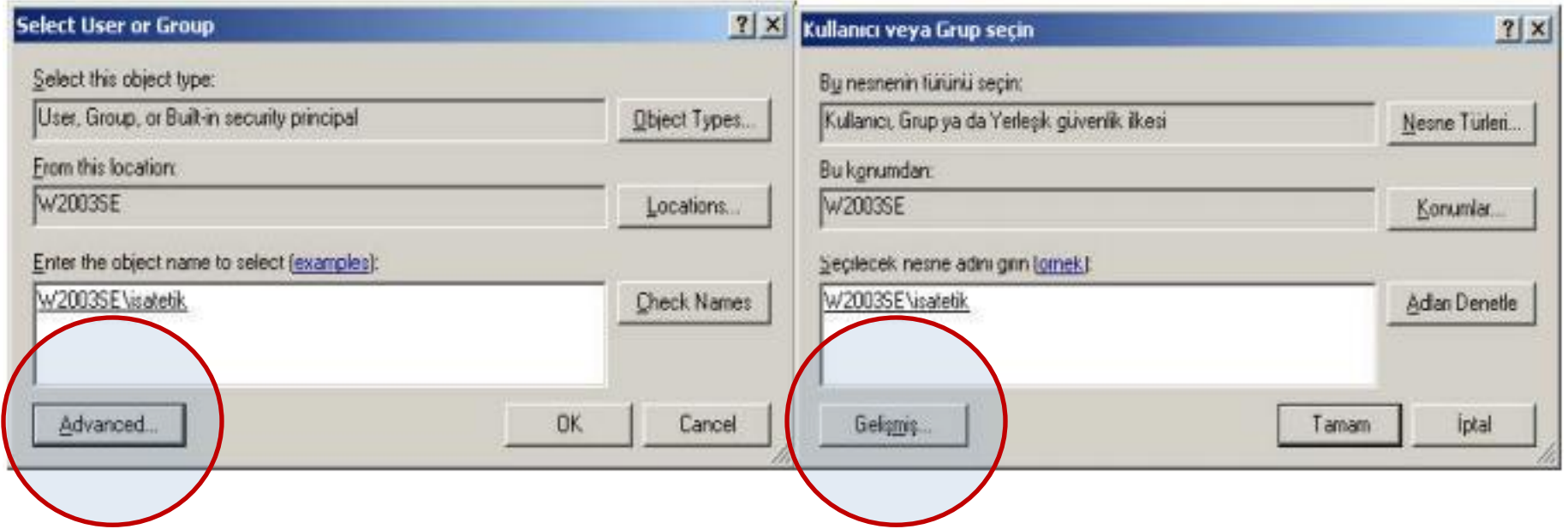
- Yeni kullanıcı eklemek ve izinlerini ayarlamak için “Permissions” (İzinler) sekmesini açıp “Add” (Ekle) seçeneğini tıkladığımızda, yazıcı izinleri belirlenecek kullanıcıları ekleyen pencere açılır.



# Yazıcı İzinleri



- Kullanıcı ekleme listesini açmak için “Advanced” (Gelişmiş) butonu tıklanır ve pencere açılır.

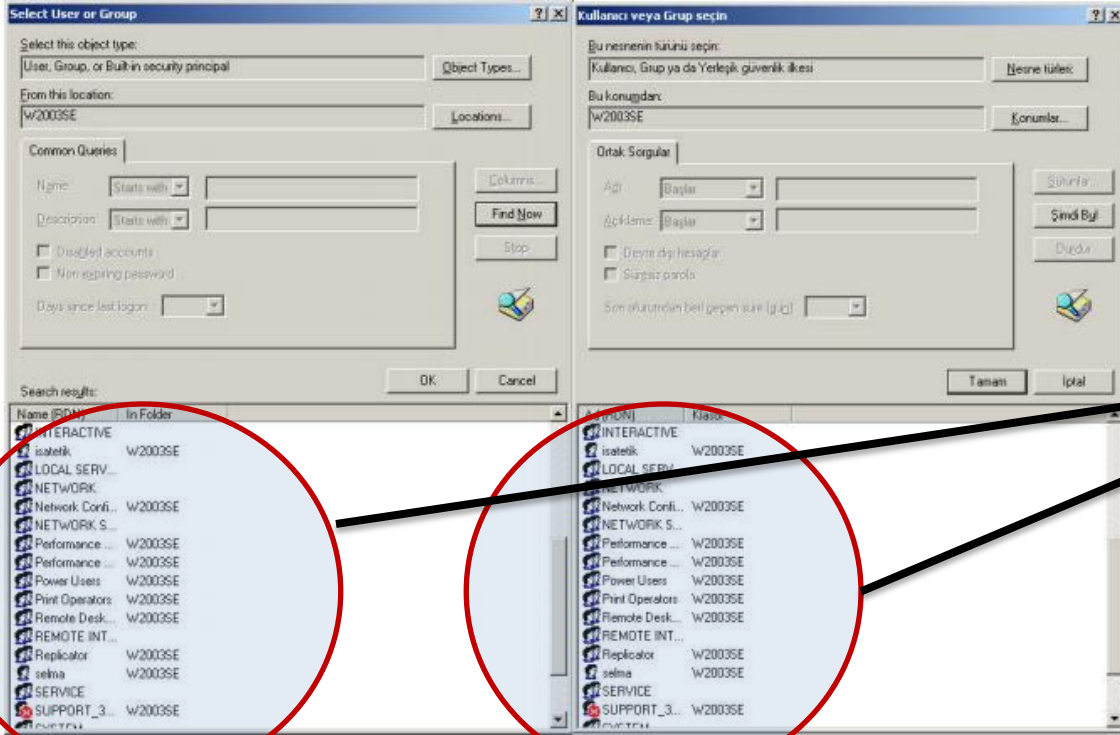




# Yazıcı İzinleri



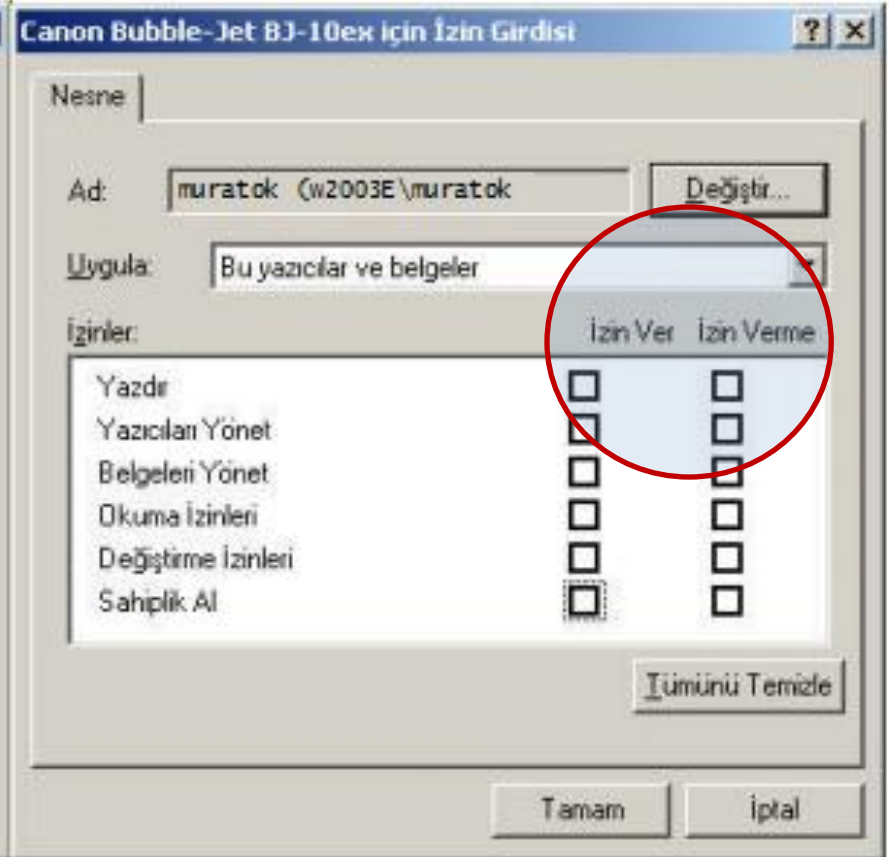
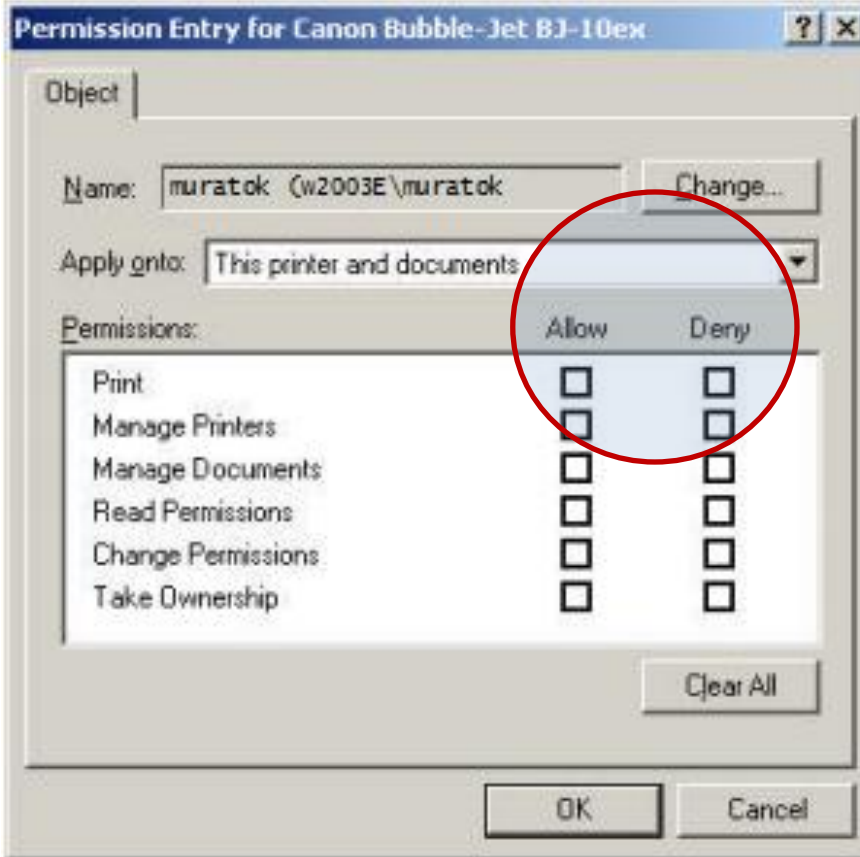
- “Find Now” (Şimdi Bul) tıkladığımızda yazıcı izinlerini atayacağımız “kullanıcı” listesini görüntülemiş oluruz.



User List

# Yazıcı İzinleri

- Yazıcı izinleri eklenecek kullanıcı listesinden bir kullanıcı seçip “Ok” (Tamam) butonunu tıkladığımızda seçili yazıcı için izin girdisi diyalog kutusu gelir





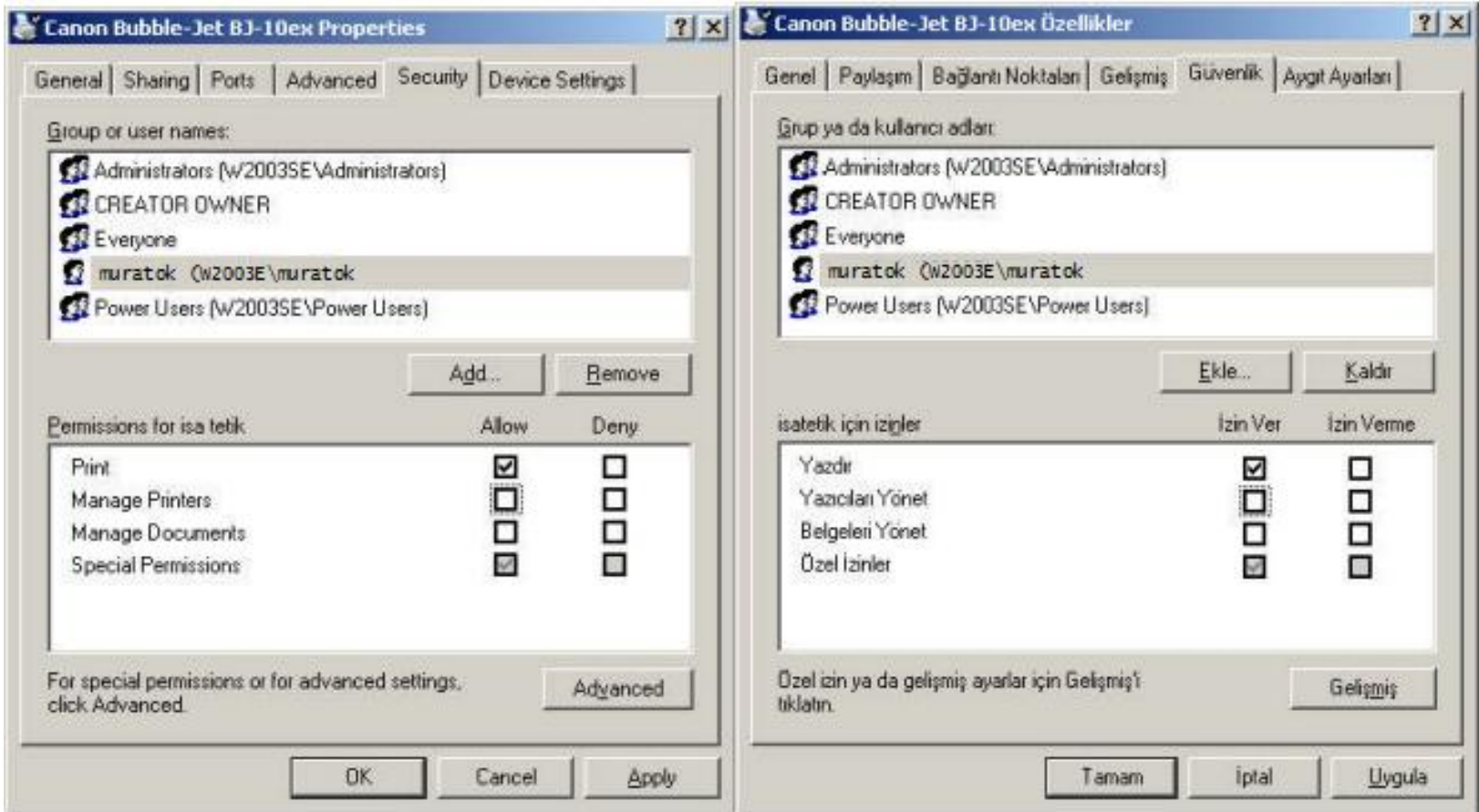
# Yazıcı İzinleri

- Kullanıcılarla ilgili izinler hangi grup izinlerinde yer alır

Yazıcı izinleri	Manage Printers (Yazıcıları Yönet)	Manage Documents (Belgeleri Yönet)	Print (Yazdır)
Bir belgeyi yazdırmak, duraklatmak, yeniden başlatmak, iptal etmek	√	—	√
Diğer yazıcılara bağlanmak	√	—	—
Yazdırma işlemlerini duraklatmak, yeniden başlatmak, Silmek	—	√	—
Yazıcı özelliklerini ve izinlerini düzenlemek veya değiştirmek	√	√	√
Yazıcı eklemek /silme	√	√	—
Yazıcıları paylaşmak	√	√	—

# Yazıcı İzinleri

- Kullanıcıya ait yazıcı izinlerini belirleyip “Ok” (Tamam) butonunu tıkladıktan sonra görüleceği gibi kullanıcı ve yazıcı üzerindeki izinleri düzenlenmiş olur.

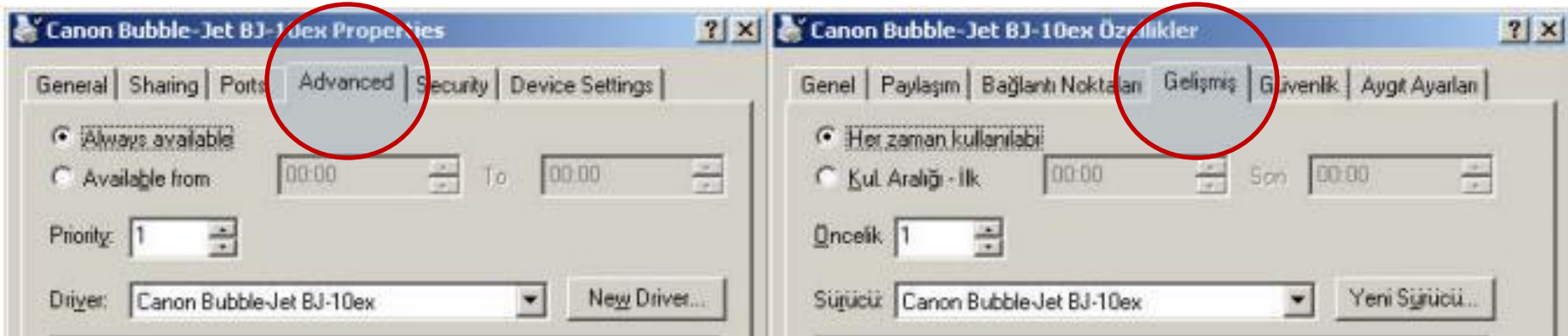


## Yazıcı Sürücü Yönetimi

- Bir yazıcıyı kullanabilmek için yazıcı için doğru sürücüleri yüklemek gerekir.
- Bazen birden fazla bağlantı noktası olan yazıcılar için her bağlantı noktasına has sürücüler bulunmaktadır.
- Örneğin USB bağlantılı bir yazıcımızın LPT portundan bağlanmasını istediğimizde bağlantı noktasını değiştirmek gerekir.
- Bağlantı noktasını değiştirdiğimizde yazıcımız çalışmıyorsa LPT portu için de bir sürücü yüklememiz ya da sürücümüzü güncelleştirmemiz gerekir.

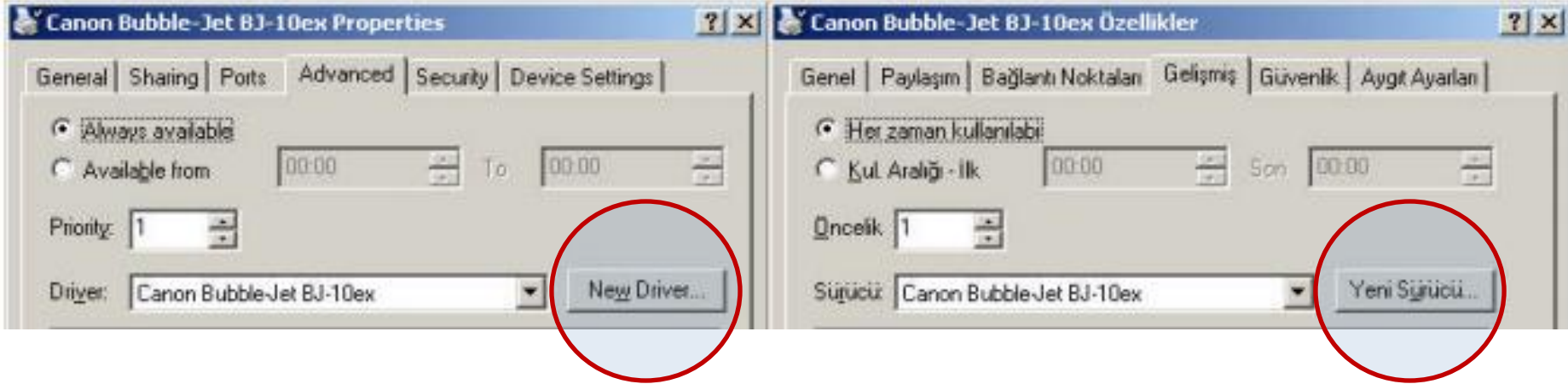
# Yazıcı İzinleri

- Yazıcı sürücüsünün güncellenmesi ya da yazıcı için farklı bir sürücü yüklemek için;
- Start => Printers and Faxes (Başlat =>Yazıcı ve Fakslar ) tıklayarak yazıcıları görüntülemek ve sürücüsü güncellemek istediğimiz yazıcıya sağ tıklayarak Properties (Özellikleri) seçeriz.
- Advanced (Gelişmiş) sekmesine tıklarız.



# Yazıcı İzinleri

- Advanced (Gelişmiş) sekmesinden “New Driver” (Yeni Sürücü) butonunu tıklarız ve sürücü yükleme sihirbazını çalıştırmış oluruz.
- Bundan sonraki işlemler “Sisteme Yerel Yazıcı Eklemek” konusu ile aynı şekildedir.



## Yazıcı Sürücü Yönetimi

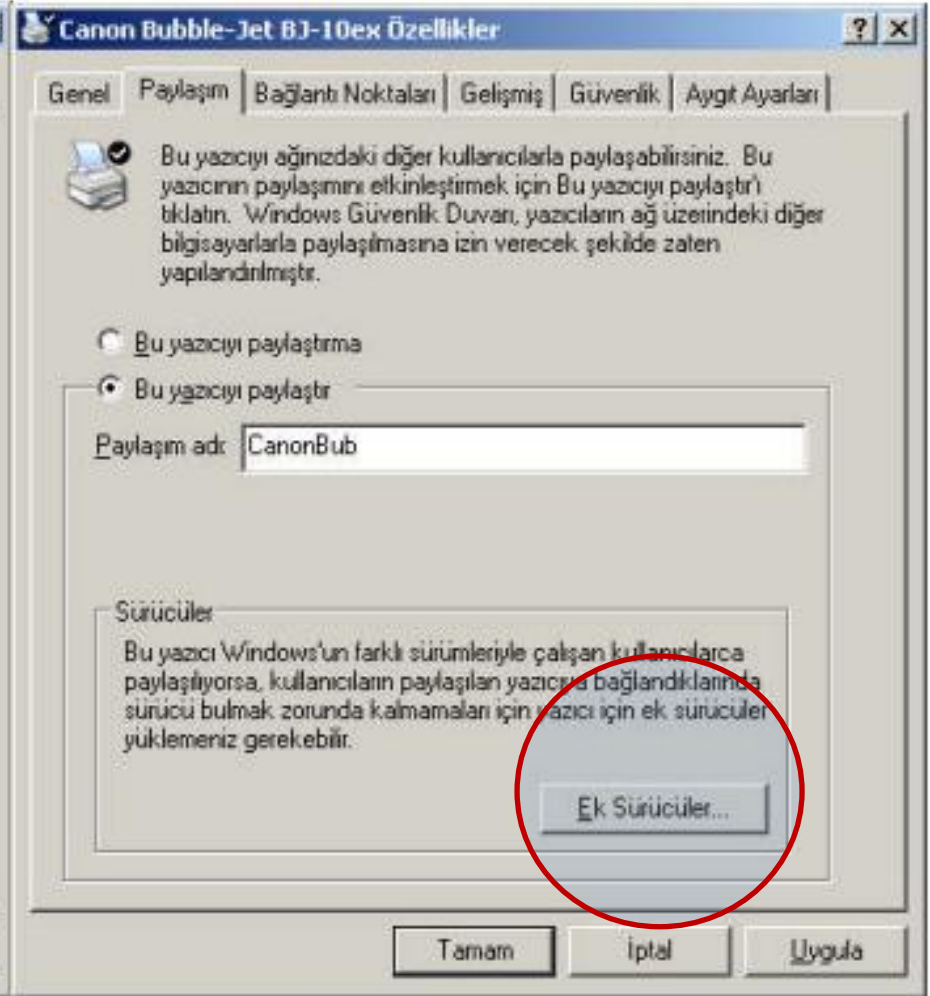
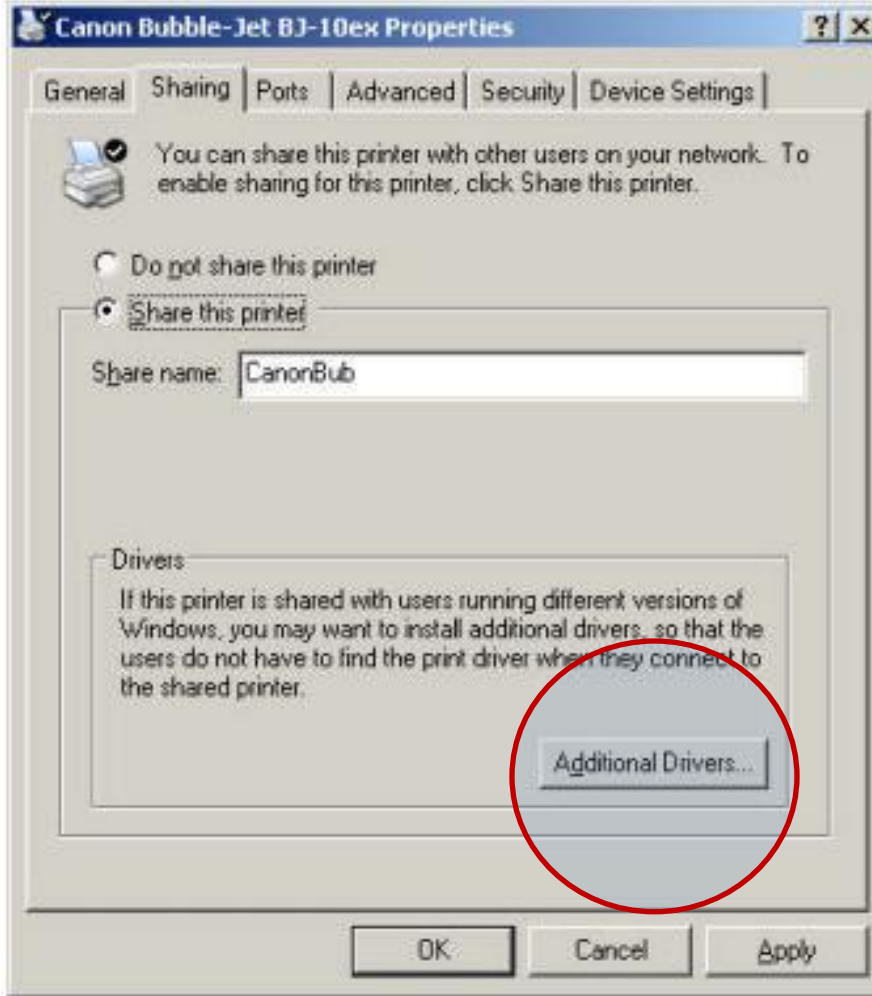
- Paylaştırılmış yazıcılar için yazıcı kullanacak diğer bilgisayarların işletim sistemleri de önemlidir.
- Örneğin Windows Server 2003 kurulu bir bilgisayardan paylaştırılmış bir yazıcıyı, Windows 2000 server işletim sistemi kullanan başka bir bilgisayar kullanırken sorun çıkabilir.
- Bu sorunu çözmek için de o yazıcının farklı işletim sistemlerine uyumlu sürücülerinin yüklenmesi gerekir.
- Böylelikle sistem paylaşımından, hangi bilgisayar kullanacaksa ona göre yazılım yüklemesi yaparak yazıcının sağlıklı bir şekilde kullanımını sağlar.

## Yazıcı Sürücü Yönetimi

- Paylaştırılmış yazıcı sürücülerinin farklı işletim sistemi sürümlerine uygunluğunun sağlanabilmesi için;
  - Start => Printers and Faxes (Başlat =>Yazıcı ve Fakslar ) tıklayarak yazıcıları görüntüleyip ilgili yazıcıya sağ tıklayarak Properties (Özellikleri) seçeriz.

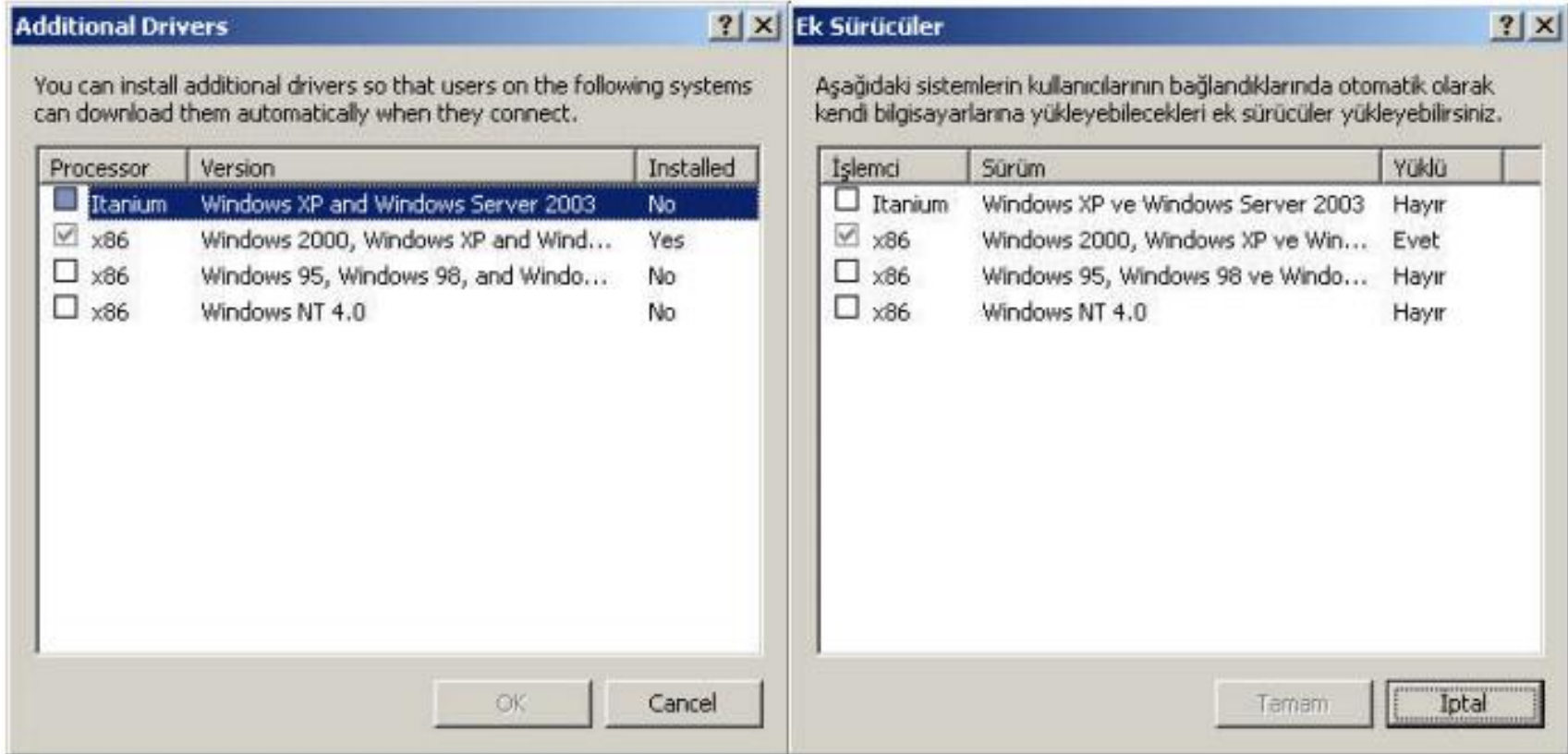


# Yazıcı Sürücü Yönetimi



# Yazıcı Sürücü Yönetimi

- “Sharing” (Paylaşım) sekmesinden “Additional Drivers” (Ek Sürücüler) butonunu tıklayarak eski geçerli sürümler için yüklenmiş yazıcı sürücülerini görüntülemiş oluruz.

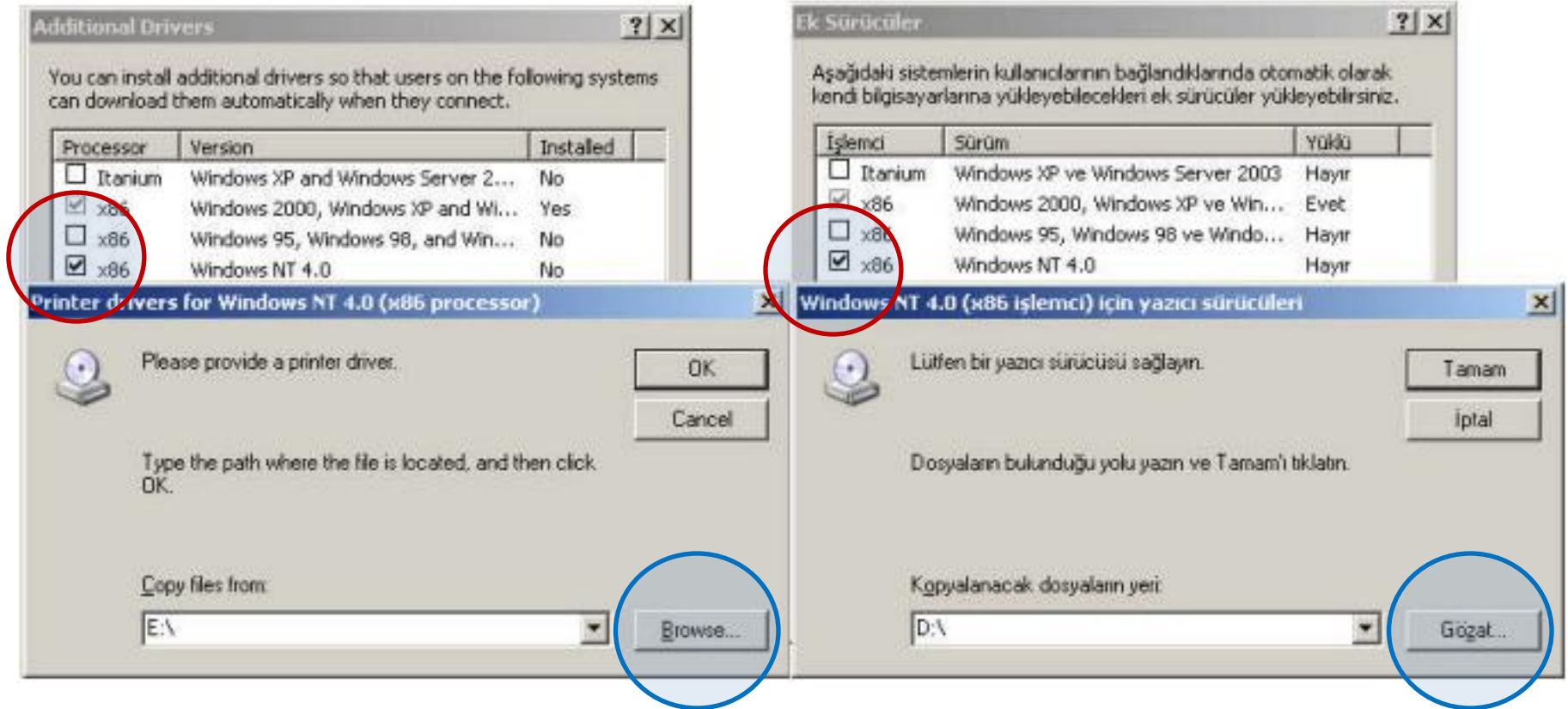


## Yazıcı Sürücü Yönetimi

- Bir önceki yansıda görüldüğü gibi 4 farklı kategoride işletim sistemi sürücüleri bulunmaktadır:
  - Itanium işlemciler için Windows XP ve Windows Server 2003
  - X86 işlemciler için Windows 2000, Windows XP ve Windows Server 2003
  - X86 işlemciler için Windows 95, Windows 98 ve Windows Me
  - X86 işlemciler için Windows NT 4.0

# Yazıcı Sürücü Yönetimi

- Yüklemek istenen işletim sistemine check işareti koymak gerekir. Yeni diyalog kutusu açılır.

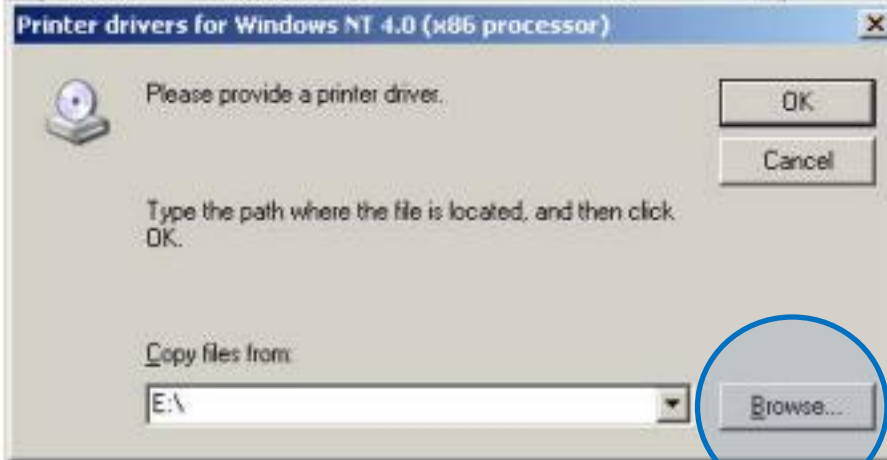
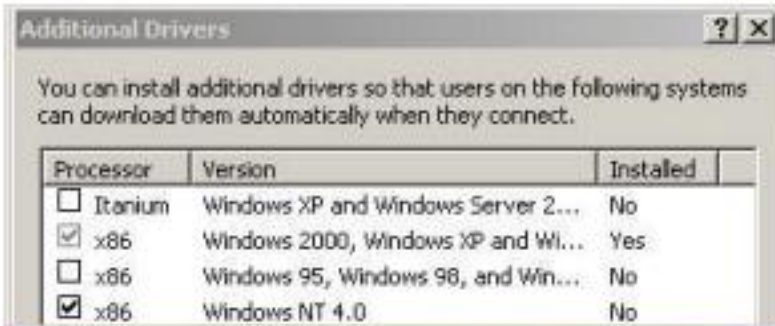


## Yazıcı Sürücü Yönetimi

- Bu kategorilerden herhangi bir yazıcıyı kullanabilmesi için yazıcının bağlı olduğu bilgisayarda o işletim sistemine ait sürücünün de yüklü olması gerekir.
- Örneğin işletim sistemi yüklü bir bilgisayarın yazıcıyı kullanabilmesi için “X86 Windows NT 4.0 seçeneği seçilip “Ok” (Tamam) butonunu tıkladıktan sonra “Browse” (Gözet) butonuyla ilgili sürücünün bulunup yüklenmesi gerekir.

# Yazıcı Sürücü Yönetimi

- x86 Windows NT 4.0 Sürücüsünü yüklemek.



# Sunucu İşletim Sistemleri

## Server Operating System



Devamı Haftaya...