



Microsoft®
SQL Server®

08221 Veri Tabanı II





KURULUM





SQL SERVER 2008 – Kurulum

- SQL Server 2008 ürününün kurulumu için öncelikle SQL Server 2008'in lisanslı DVD'sine sahip olmanız gerekir.
- SQL Server Enterprise Evaluation yani eğitim sürümünün kurulumunu yapalım.
- Diğer SQL Server sürümlerinin kurulum aşamaları da hemen hemen SQL Server Enterprise ile aynıdır.

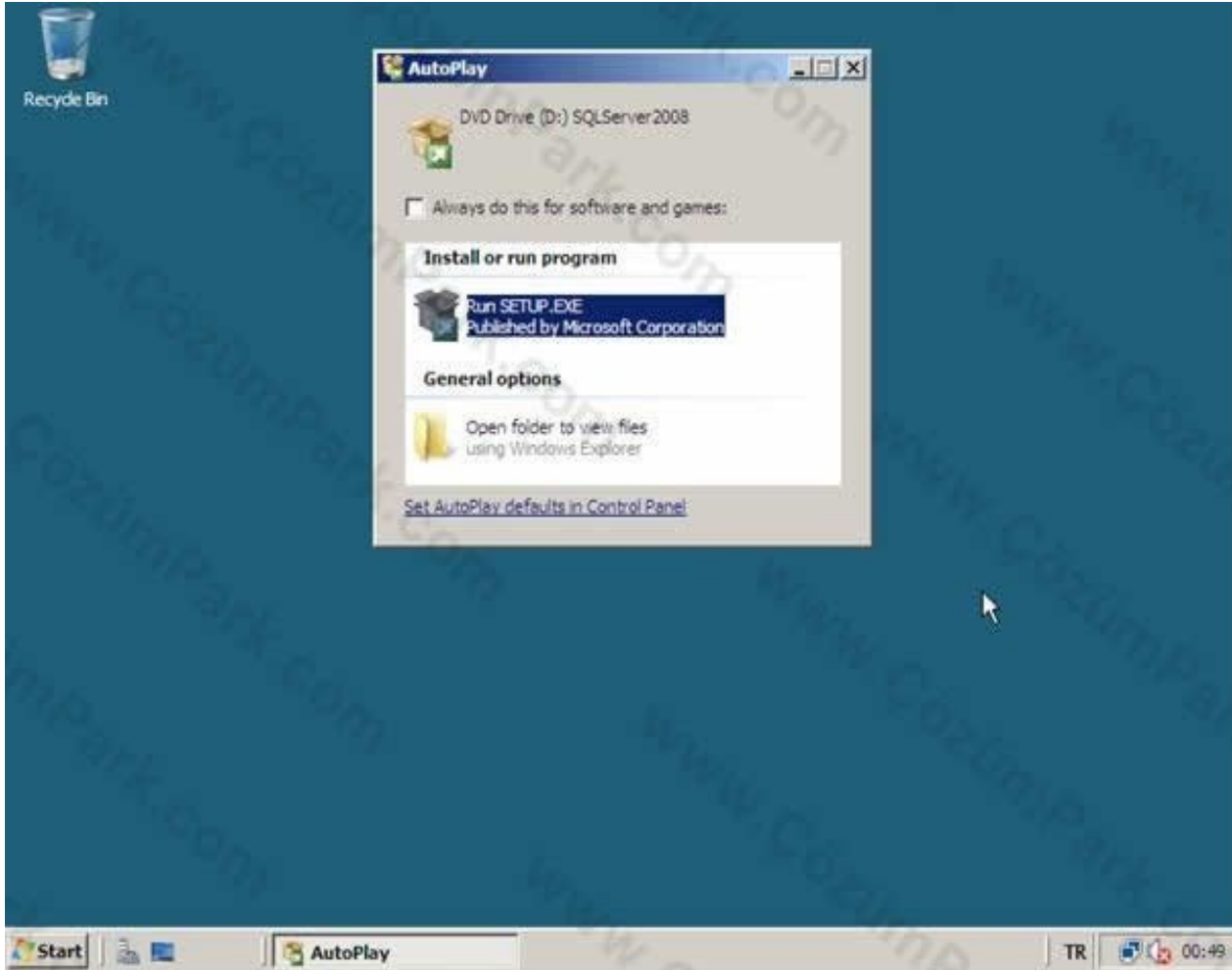


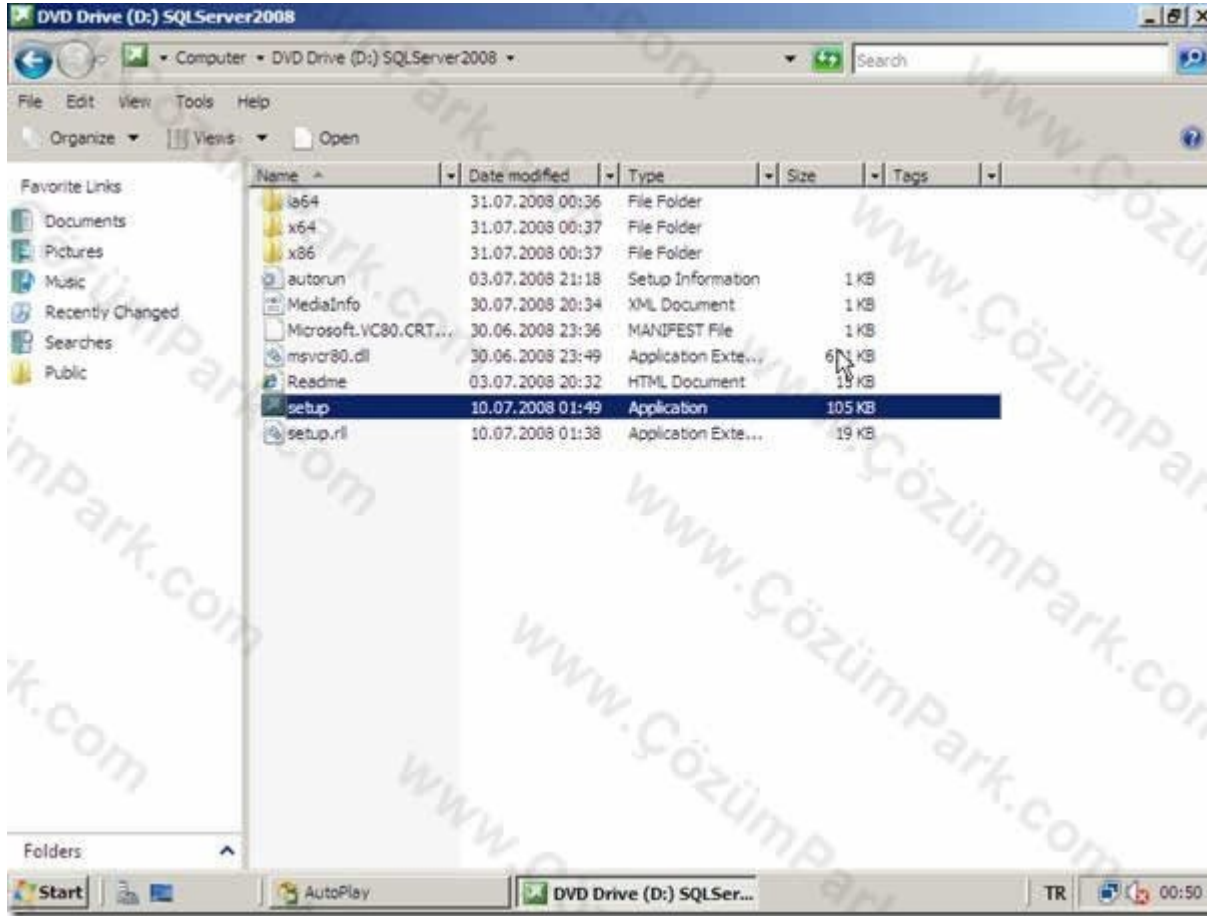
SQL SERVER 2008 – Kurulum

- Diğer taraftan SQL Server kurulumunu Windows Server 2008 with SP1 sistemi üzerine yapacağız.
- Diğer işletim sistemler üzerine de aynı şekilde SQL Server 2008 kurulumunu gerçekleştirebilirsiniz.
- Elinizdeki SQL Server 2008 DVD'sini DVD sürücüye taktığınız zaman karşınıza otomatik olarak kurulum başlatma ekranının geldiğini göreceksiniz.

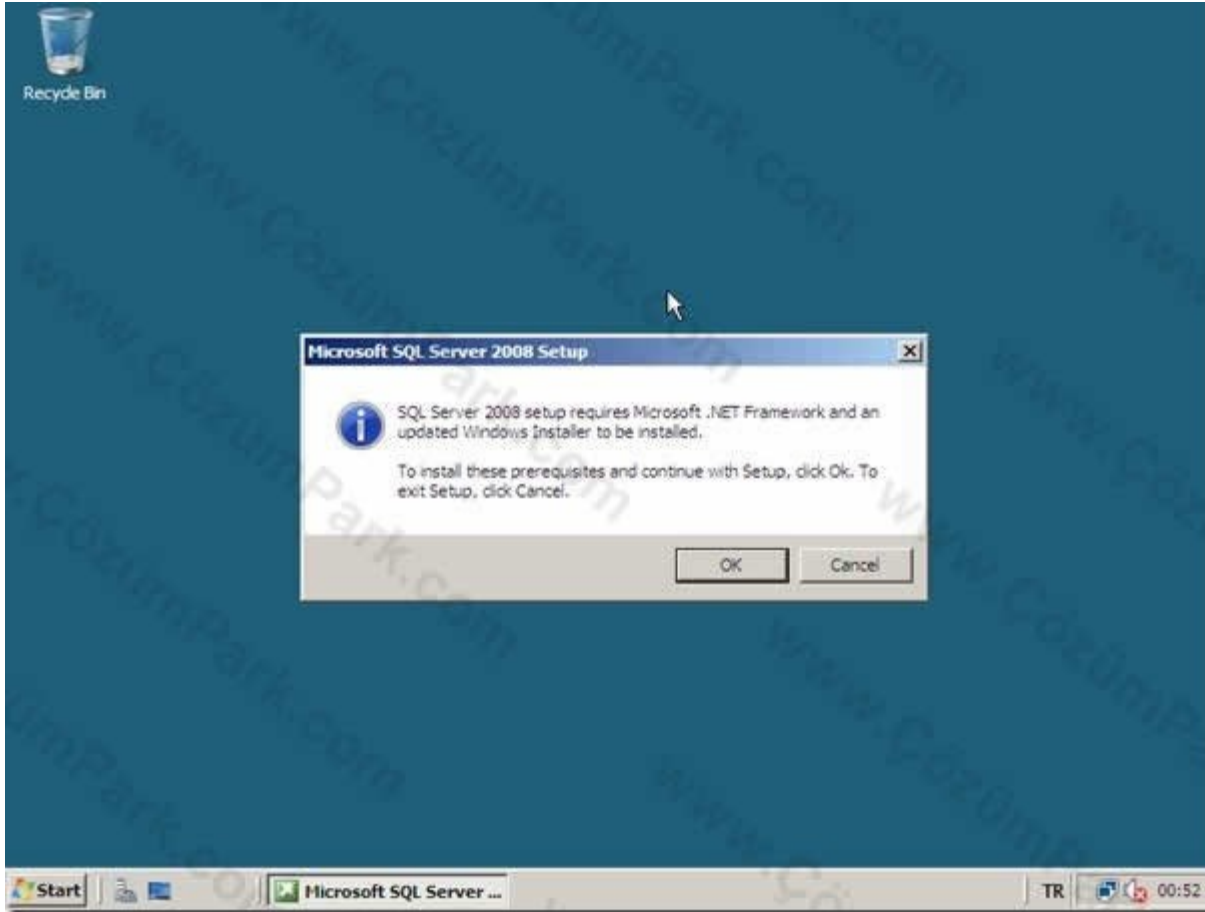


Microsoft®
SQL Server®





- Eğer bu ekran otomatik olarak açılmazsa SQL Server DVD'si içerisinde aşağıdaki şekilde görülen SETUP dosyasına çift tıklayarak kurulum ekranına ulaşabilirsiniz.



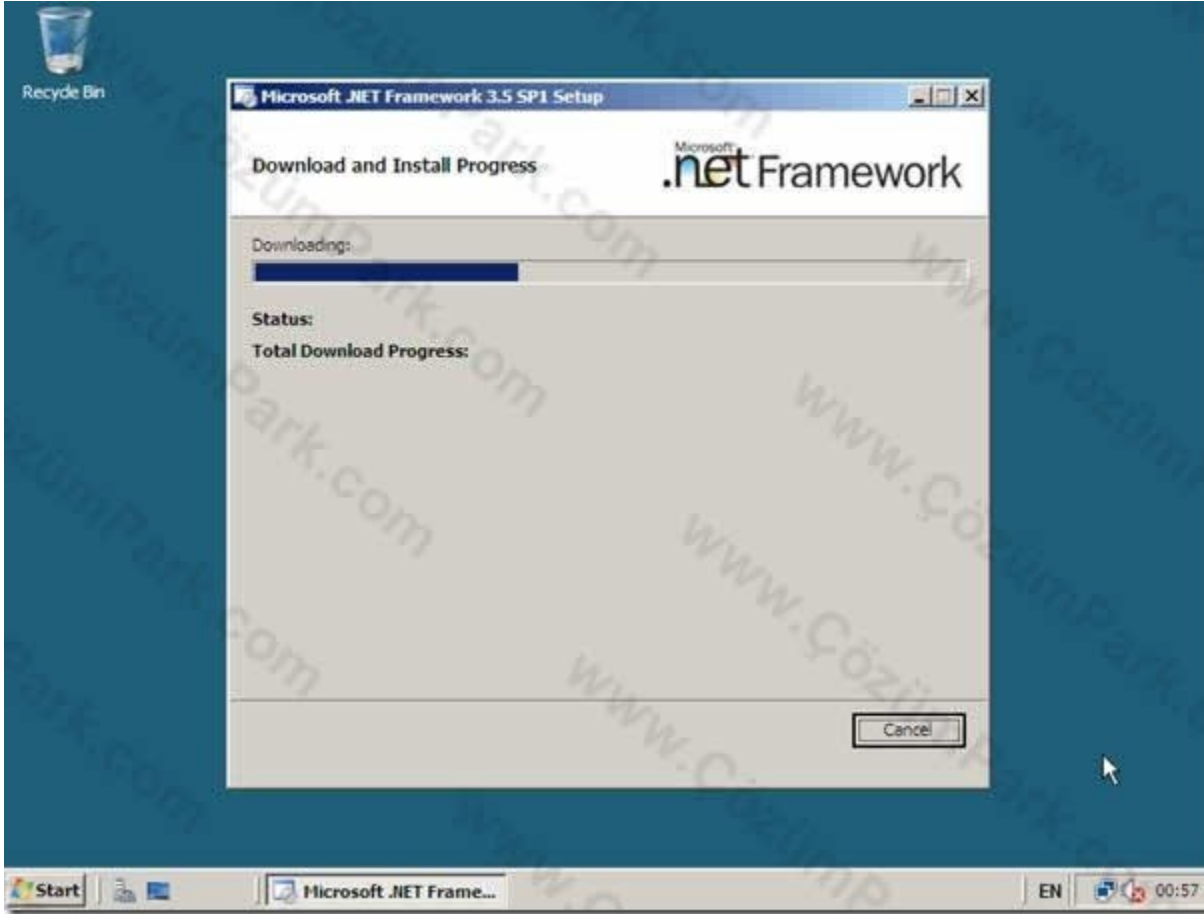
- Karşımıza SQL 2008 kurulumu için .NET Framework ve Windows Installer bileşenlerinin kurulumu için bir uyarı penceresi gelir.



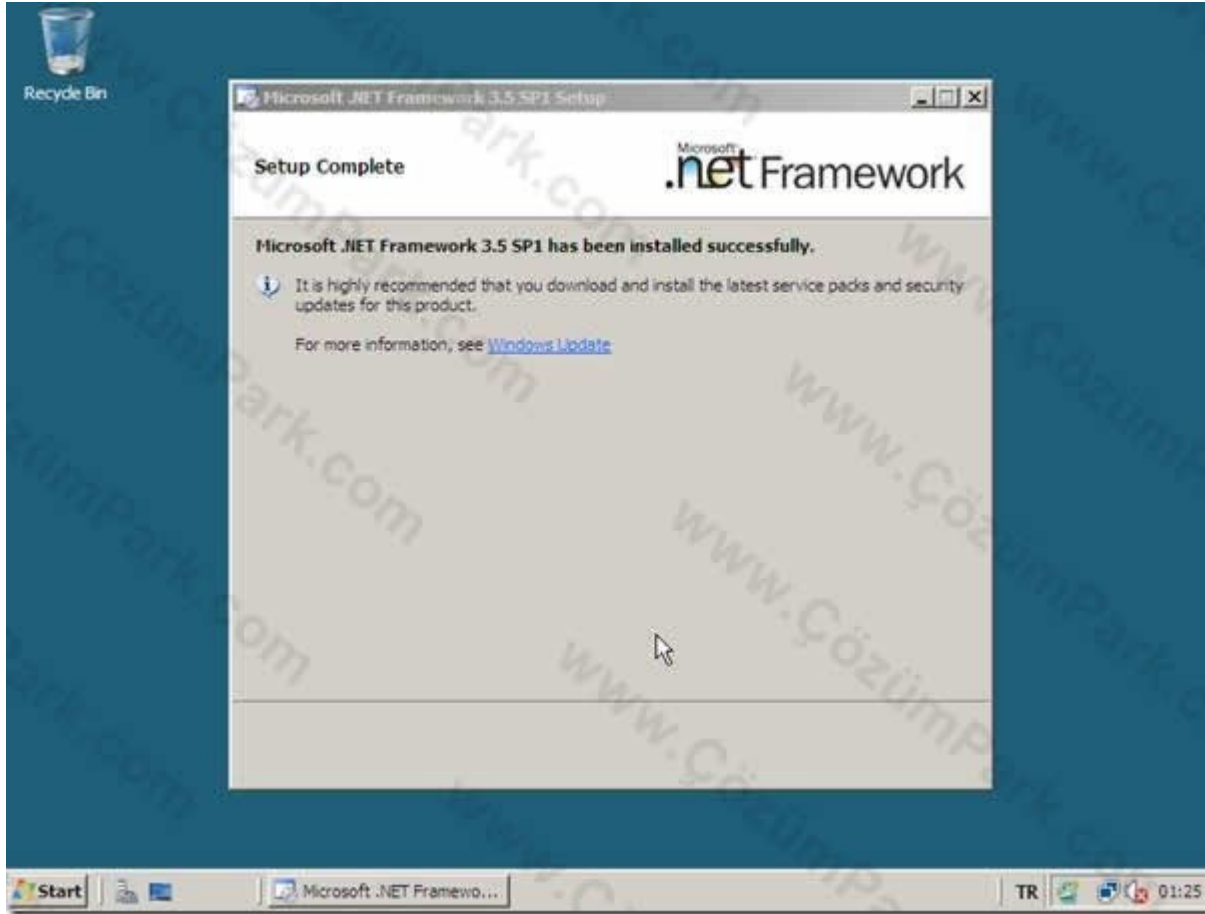
Microsoft®
SQL Server®



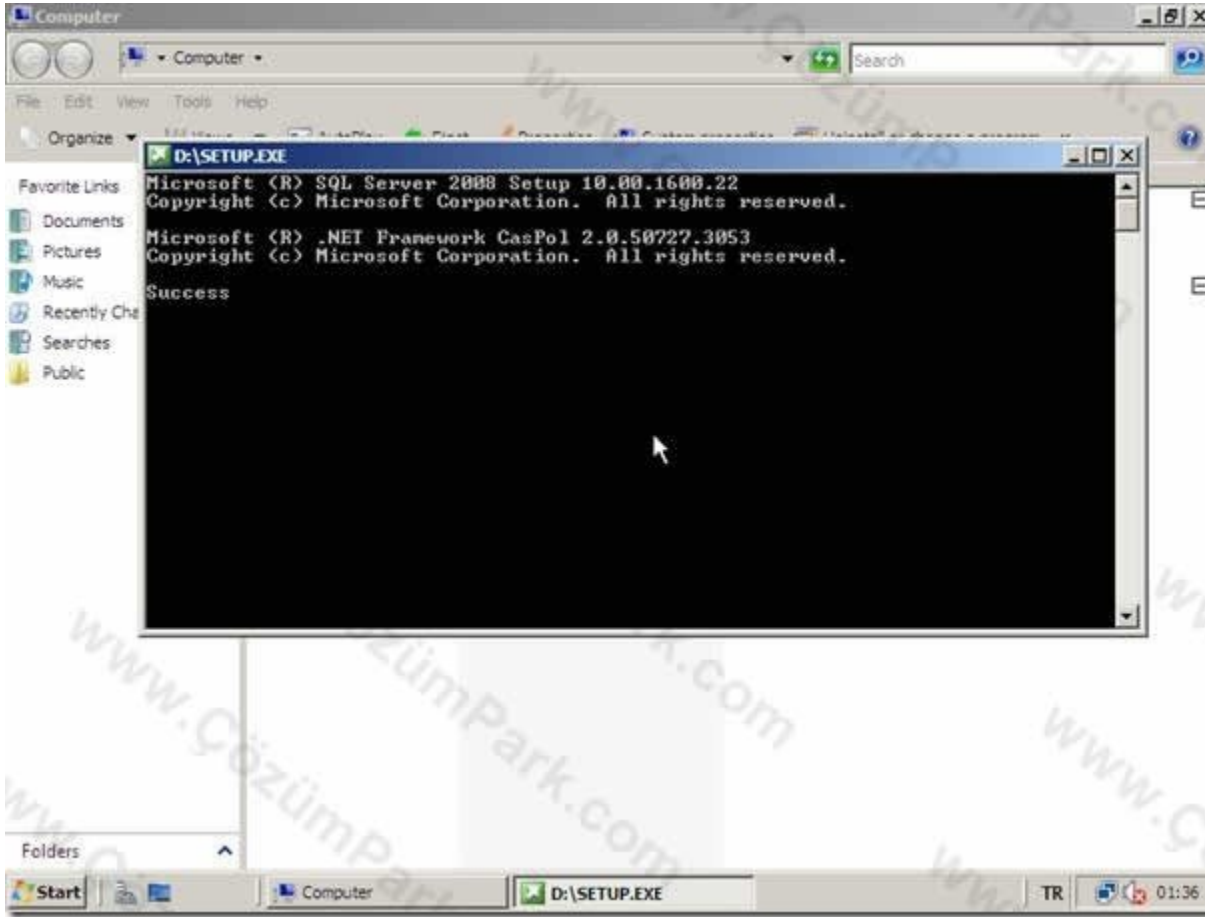
- Bu ekranda OK butonuna tıklayarak istenen bileşenlerin kurulum ekranına gidiyoruz. Karşımıza Lisans anlaşması penceresi gelecektir.



- **I have read and ACCEPT** seçeneği ile lisans anlaşmasını kabul ederek Install butonuna tıklayarak .NET Framework 3.5 with SP1 kurulumuna başlıyoruz.



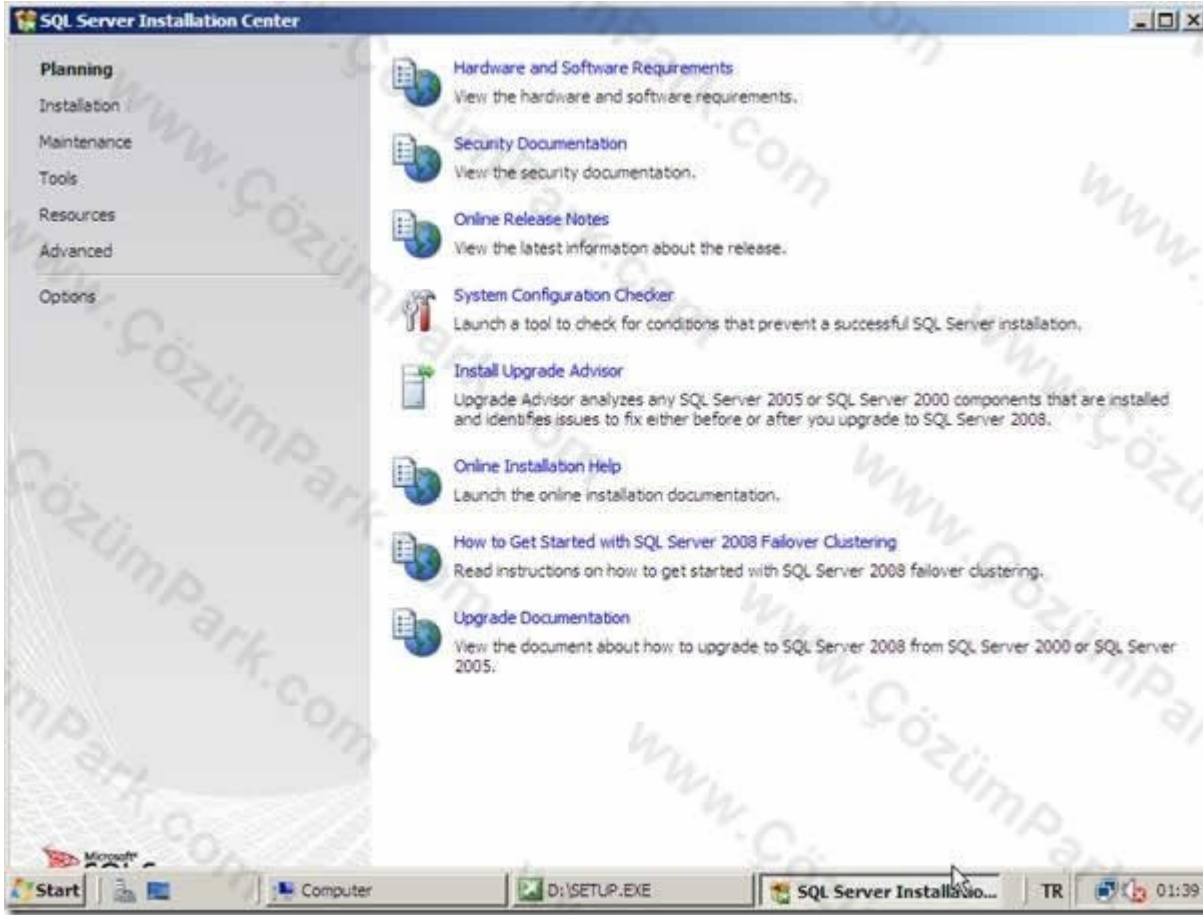
- .NET Framework kurulumu şekilde görüldüğü gibi başarıyla tamamlandı.



- Exit butonuna basarak kurulumu devam ediyoruz. Eğer SETUP çalıştırınca bilgisayarınızda .NET Framework kurulu ise şekilde görülen ekranla sizi uyaracaktır.



Microsoft®
SQL Server®



- Kurulumun ilk aşamasında karşımıza SQL Server Installation Center ekranı gelecektir.



- Bu ekranda SQL Server 2008 ile ilgili dökümantasyonlara, online dökümanlara ulaşmanız için gerekli linkleri göreceksiniz.
- Sol tarafta farklı kategoriler sıralanmıştır.
- Planning kategorisinde SQL 2008'in kurulumuna hazırlık için kullanacağınız dökümanlar ve araçları bulabilirsiniz.



SQL Server Installation Center

Planning

- Installation
- Maintenance
- Tools
- Resources
- Advanced
- Options

Hardware and Software Requirements
View the hardware and software requirements.

Security Documentation
View the security documentation.

Online Release Notes
View the latest information about the release.

System Configuration Checker
Launch a tool to check for conditions that prevent a successful SQL Server installation.

Install Upgrade Advisor
Upgrade Advisor analyzes any SQL Server 2005 or SQL Server 2000 components that are installed and identifies issues to fix either before or after you upgrade to SQL Server 2008.

Online Installation Help
Launch the online installation documentation.

How to Get Started with SQL Server 2008 Failover Clustering
Read instructions on how to get started with SQL Server 2008 failover clustering.

Upgrade Documentation
View the document about how to upgrade to SQL Server 2008 from SQL Server 2000 or SQL Server 2005.

Start | Computer | D:\SETUP.EXE | SQL Server Installatio... | TR | 01:39



Microsoft®
SQL Server®



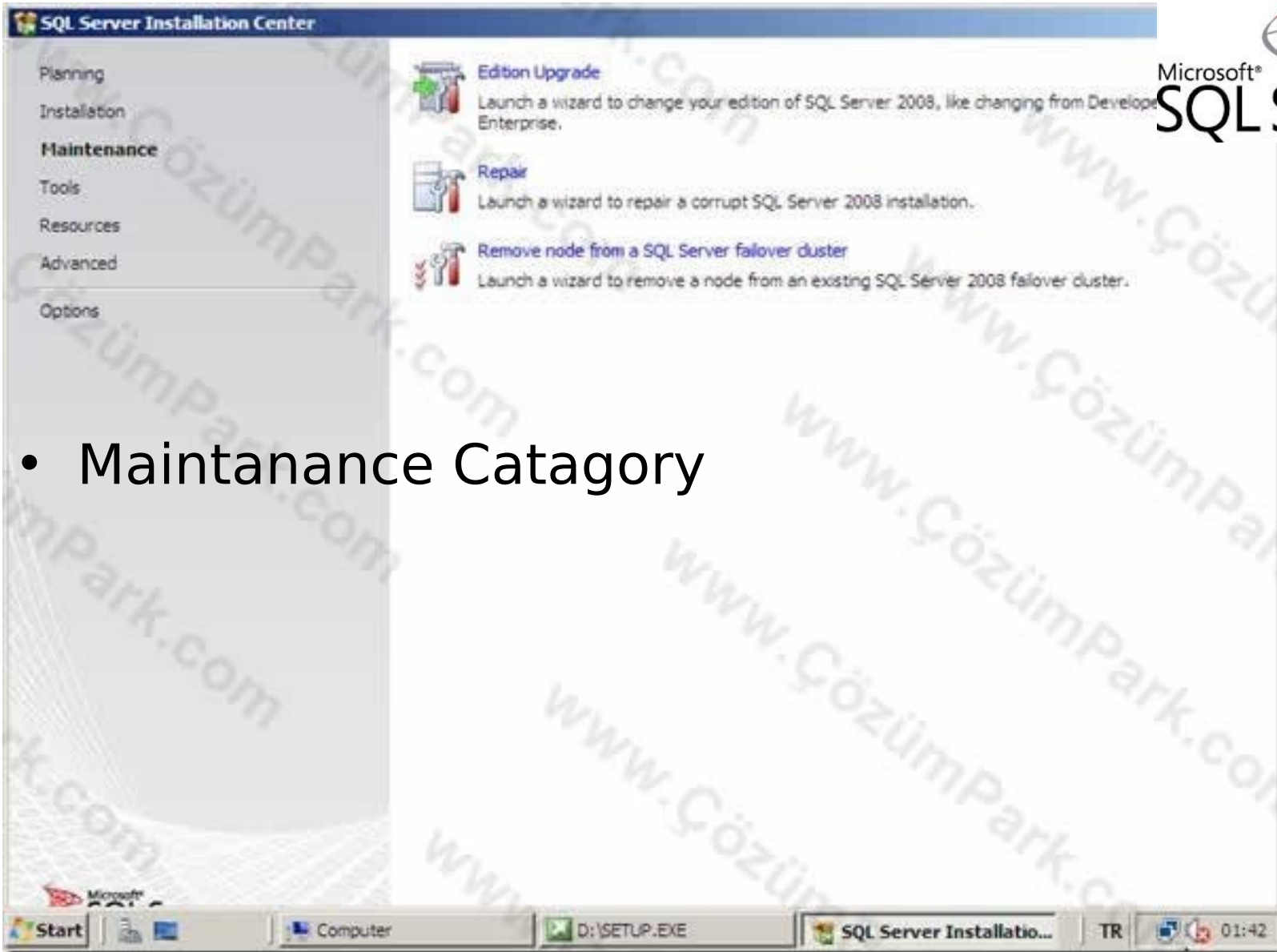
- Installation kategorisinde farklı senaryolara göre SQL Server kurulumu ile ilgili seçeneklere ulaşabilirsiniz.



- Maintenance kategorisinde;
 - SQL 2008 sürümlerine yükseltme,
 - SQL 2008'in tamir edilmesi,
 - Cluster yapısında çalışan node'lar üzerinden SQL 2008'i kaldırmakla ilgili linklere ulaşabilirsiniz.



Microsoft®
SQL Server®



- Maintenance Category



- Tools kategorisinde;
 - SQL Server 2008 için geliştirilmiş olan araçları,
 - Kurulum öncesi ve kurulum sonrası farklı ihtiyaçlarınız için kullanabilirsiniz.
 - Örneğin; **System Configuration Check** aracı ile mevcut sisteminizin SQL 2008 kurulumu için hazır olup olmadığını test edebilirsiniz.



Microsoft®
SQL Server®

A screenshot of the SQL Server Installation Center (SSIC) application window. The window has a blue title bar with the text "SQL Server Installation Center". On the left side, there is a vertical navigation pane with the following menu items: "Planning", "Installation", "Maintenance", "Tools" (which is highlighted), "Resources", "Advanced", and "Options". The main content area on the right displays three tool options, each with a key-and-hammer icon:

- System Configuration Checker**: Launch a tool to check for conditions that prevent a successful SQL Server installation.
- Installed SQL Server features discovery report**: View a report of all SQL Server 2000, SQL Server 2005, and SQL Server 2008 products and features that are installed on the local server.
- Upgrade Integration Services packages**: Launch the SQL Server Integration Services Package Upgrade Wizard to upgrade SQL Server 2005 Integration Services packages to the SQL Server 2008 Integration Services package format.

The taskbar at the bottom shows the Start button, several icons, and the following text: "Computer", "D:\SETUP.EXE", "SQL Server Installatio...", "TR", and "01:46". A large, semi-transparent watermark "www.ÇözümPark.com" is visible across the entire screenshot.

- Tools Catagory



- Resources kategorisinde;
 - SQL Server 2008 ile yardım dosyalarına,
 - Döküman kütüphanesine,
 - Online kaynak sayfalarına ulaşabileceğiniz linkleri kullanabilirsiniz.



Microsoft®
SQL Server®

SQL Server Installation Center

- Planning
- Installation
- Maintenance
- Tools
- Resources**
- Advanced
- Options

- SQL Server 2008 Books Online**
View SQL Server 2008 documentation.
- SQL Server TechCenter**
Get downloads, read blogs, or find information and events of interest to SQL Administrators and other IT Professionals.
- SQL Server Developer Center**
Get downloads, read blogs, or find information and events of interest to developers working with data stored in SQL Server.
- SQL Server Product Evaluation Web site**
Find case studies, benchmarking data, news and reviews, trial software downloads, and other information to help you decide whether to buy SQL Server.
- License Agreement**
View the SQL Server 2008 license terms.
- Register your copy of SQL Server 2008 Express**
Register to receive e-mail notification of product updates and upcoming releases specific to SQL Server 2008 Express. This gives you access to free registration benefits offered only to registered users, such as the SQL Server Express eBook.
- Microsoft Privacy Statement**
View the Microsoft Privacy Statement.
- Community**
SQL Server-related information from the community: blogs, related sites, upcoming events, and more.
- Codeplex samples Web site**
View and install AdventureWorks sample databases and sample applications.

Start | Computer | D:\SETUP.EXE | SQL Server Installatio... | TR | 01:47

- Resources Catagory



- Advanced kategorisinde;
 - SQL Server 2008 kurulumu
 - **Failover cluster** kurulumları için kullanılan araçları bulabilirsiniz.

Failover Cluster
(Küme) teknolojisi
(servisi)



Donanımsal
Problemler



Diğer cluster üyeleri
(İz Sunucular)



Microsoft®
SQL Server®

A screenshot of the SQL Server Installation Center (SSIC) application. The left-hand navigation pane is visible, with the 'Advanced' category selected and highlighted. The main content area displays three installation options: 'Install based on configuration file', 'Advanced cluster preparation', and 'Advanced cluster completion'. Each option includes a small icon and a brief description. The 'Advanced' category is currently selected. The Windows taskbar at the bottom shows the Start button, several icons, and the taskbar itself with the active window titled 'SQL Server Installatio...'. The system tray on the right shows the date 'TR' and the time '01:47'. A watermark 'www.ÇözümPark.com' is visible diagonally across the screen.

SQL Server Installation Center

Planning
Installation
Maintenance
Tools
Resources
Advanced
Options

Install based on configuration file
Use an existing configuration file to install SQL Server 2008.

Advanced cluster preparation
Launch a wizard to prepare a SQL Server 2008 failover cluster installation.

Advanced cluster completion
Launch a wizard to complete a SQL Server 2008 failover cluster from a list of cluster-prepared SQL Server 2008 instances.

- Advanced Catagory

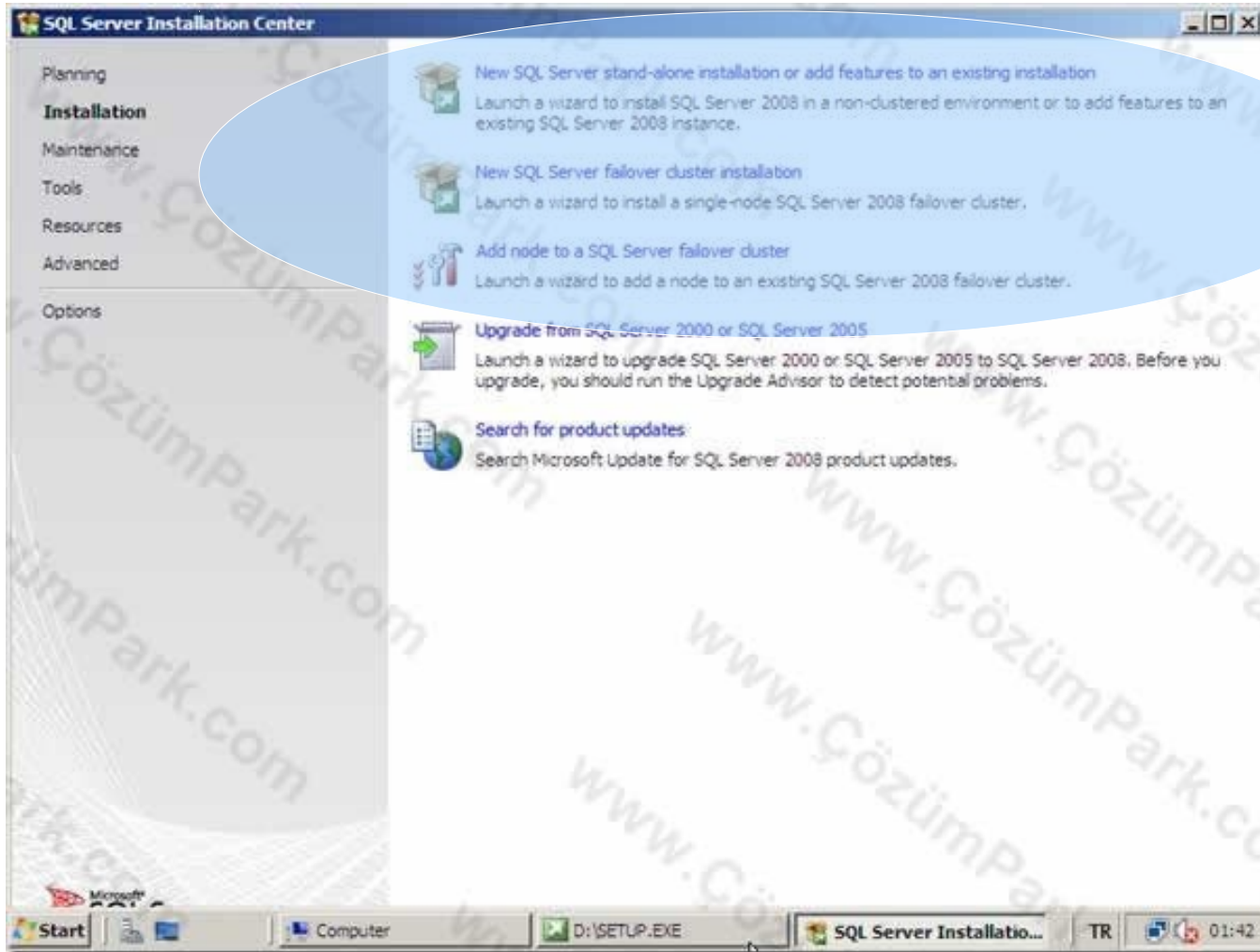
Start | Computer | D:\SETUP.EXE | SQL Server Installatio... | TR | 01:47



- Sistemimize **yeni** bir SQL Server 2008 kurulumu yapacagimiz için Installation kategorisine gelerek,
- **“New SQL Server stand-alone installation or add features to an existing installation”** linkine tıklıyoruz.



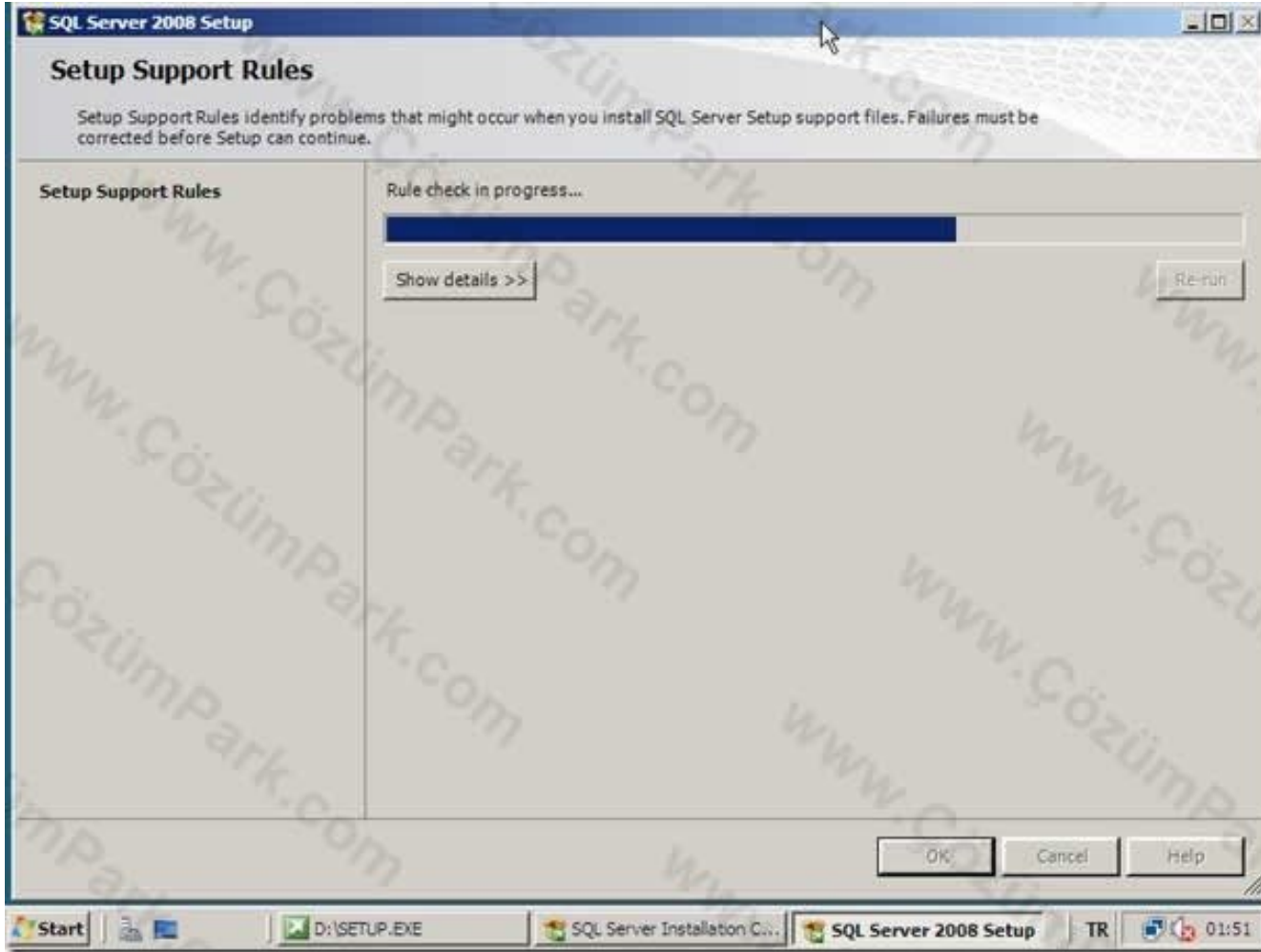
Microsoft®
SQL Server®



- Installation Category



Microsoft®
SQL Server®



- Kurulumu başlatıyoruz



- Karşımıza gelen Setup Support Tools ile sistemimizin SQL Server 2008 kurulumu için hazır olup olmadığı denetlenir.
- Eksik olan bir bileşen ya da özellik varsa bununla ilgili öneri bilgisini verir.



Microsoft®
SQL Server®

SQL Server 2008 Setup

Setup Support Rules

Setup Support Rules identify problems that might occur when you install SQL Server Setup support files. Failures must be corrected before Setup can continue.

Setup Support Rules

Operation completed. Passed: 6. Failed 0. Warning 0. Skipped 0.

Hide details << Re-run

[View detailed report](#)

Rule	Status
Minimum operating system version	Passed
Setup administrator	Passed
Restart computer	Passed
Windows Management Instrumentation (WMI) service	Passed
Consistency validation for SQL Server registry keys	Passed
Long path names to files on SQL Server installation media	Passed

OK Cancel Help

Start | D:\SETUP.EXE | SQL Server Installation C... | SQL Server 2008 Setup | TR | 01:53

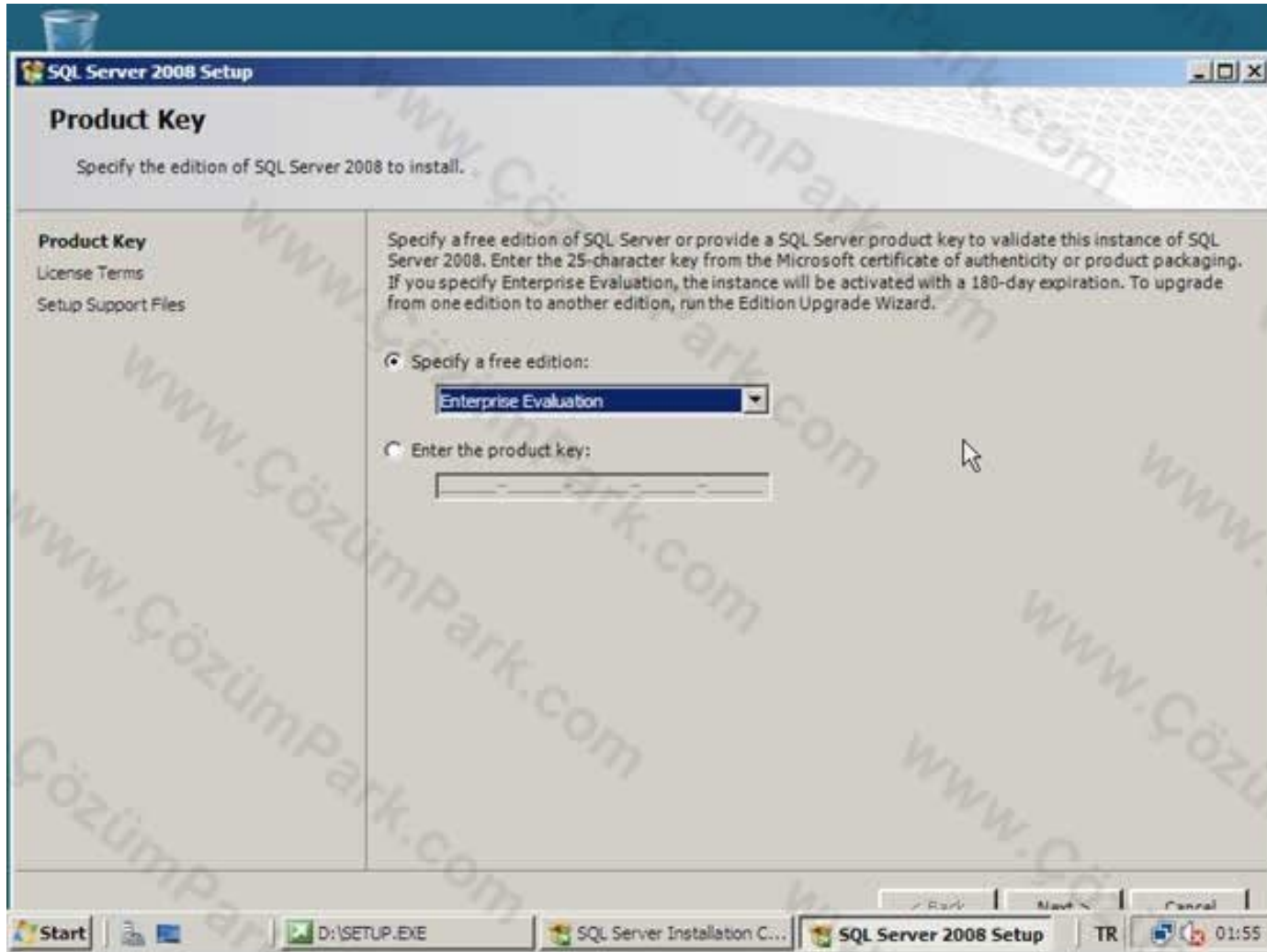
- Support Screen



- Karşımıza Product Key ekranı gelecektir.
- Bu ekranda Free bir SQL 2008 kurulumu mu yoksa, lisanli bir SQL kurulumumu yapacağımızı seçtiğimiz pencere gelir.
- Şu anda Enterprise Evaluation versiyonunu kurduğumuz için şekilde görüldüğü gibi Enterprise Evaluation seçeneğiniz seçip, Next ile bir sonraki adıma devam ediyoruz.
- Karşımıza lisans anlaşmasını geliyor.



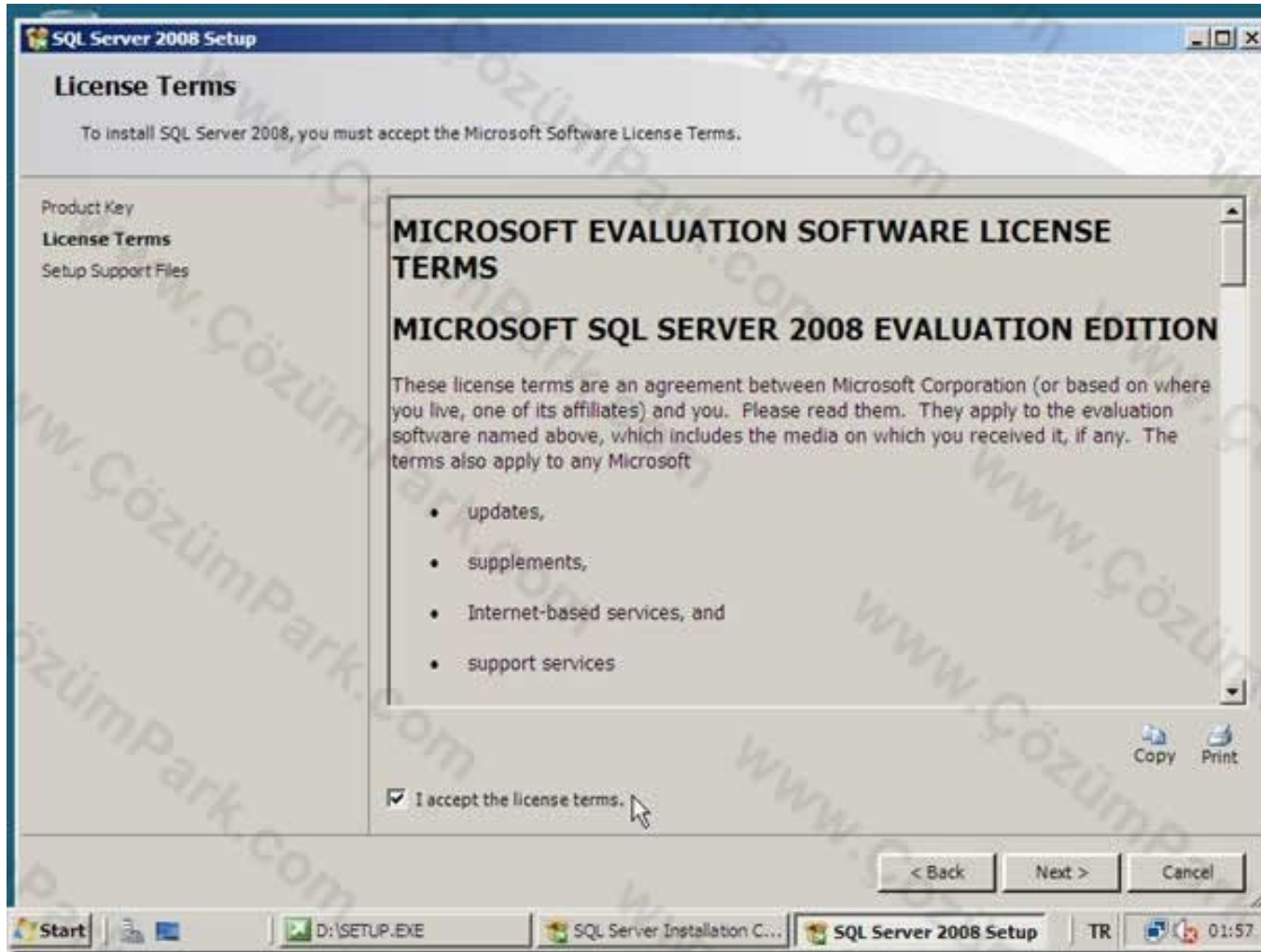
Microsoft®
SQL Server®



- Product Key



Microsoft®
SQL Server®



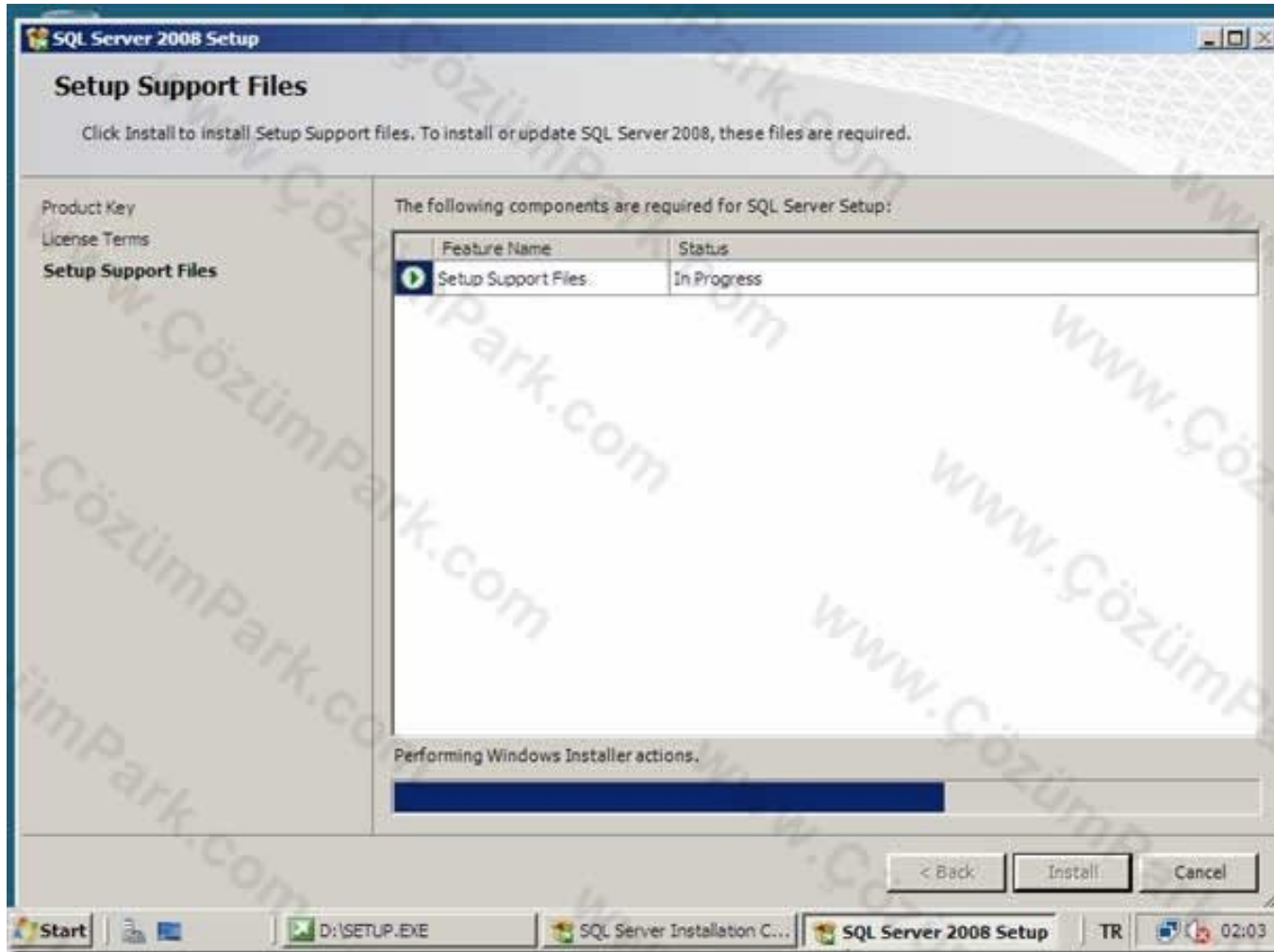
- I accept the licence terms. (copy or Print)



- Karşımıza Setup Support Files penceresi gelir.
- SQL 2008 kurulumuna devam etmemiz için Setup Support Files bileşeninin öncelikle kurulması gerektiği uyarısı gelir.
- Install butonuna tıklayarak SQL Server 2008 Setup Support Files bileşenlerinin yüklenmesi ve konfigüre edilmesini başlatıyoruz.



Microsoft®
SQL Server®



- Setup Support Files



- Kurulum esnasında Status bölümünde In Progress seçeneđi gelecektir.
- Setup Support dosyaları yüklendikten sonra karşımıza tekrar Setup Support Rules ekranı gelir.



Microsoft®
SQL Server®

The screenshot shows the 'Setup Support Rules' window in the SQL Server 2008 Setup process. The window title is 'SQL Server 2008 Setup'. The main heading is 'Setup Support Rules'. Below the heading, a message states: 'Setup Support Rules identify problems that might occur when you install SQL Server Setup support files. Failures must be corrected before Setup can continue.'

On the left side, there is a navigation pane with the following items: 'Setup Support Rules' (selected), 'Feature Selection', 'Disk Space Requirements', 'Error and Usage Reporting', 'Installation Rules', 'Ready to Install', 'Installation Progress', and 'Complete'.

The main area displays the results of the support rules check. At the top, it says 'Operation completed. Passed: 9. Failed 0. Warning 2. Skipped 0.' Below this is a progress bar and a 'Hide details <<' button. A 'View detailed report' link is also present. A 'Re-run' button is located on the right side.

The results are shown in a table with two columns: 'Rule' and 'Status'. The table contains the following entries:

Rule	Status
✓ Fusion Active Template Library (ATL)	Passed
✓ Unsupported SQL Server products	Passed
✓ Performance counter registry hive consistency	Passed
✓ Previous releases of SQL Server 2008 Business Intelligence Develop...	Passed
✓ Previous CTP installation	Passed
✓ Consistency validation for SQL Server registry keys	Passed
✓ Computer domain controller	Passed
⚠ Microsoft .NET Application Security	Warning
✓ Edition WOW64 platform	Passed
✓ Windows PowerShell	Passed
⚠ Windows Firewall	Warning

At the bottom of the window, there are four buttons: '< Back', 'Next >', 'Cancel', and 'Help'. The Windows taskbar at the bottom shows the Start button, a search icon, and several open applications: 'D:\SETUP.EXE', 'SQL Server Installation C...', and 'SQL Server 2008 Setup'. The system tray shows the time as 02:07 and the language as TR.

- Setup Support Rules



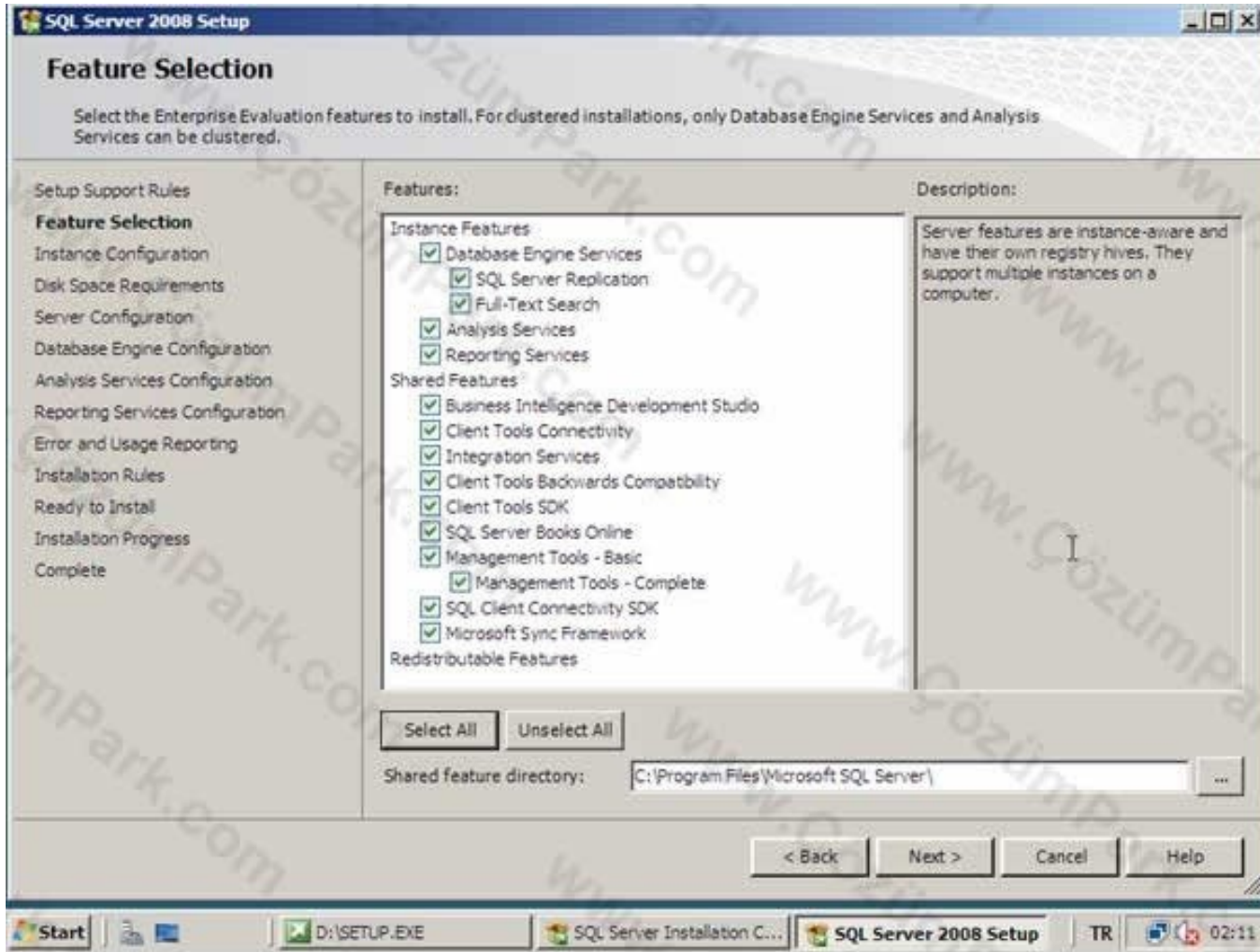
- Burada System Configuration Check aracı çalışarak bize sistemimizdeki başarılı, başarısız ya da uyarı içeren bilgiler gelecektir.
- Windows Server 2008'de firewall aktif olduğu için ve IIS 7.0'da varsayılan uygulama güvenlik ayarlarından dolayı Warning yani uyarı gelmiştir.
- Bu uyarılar bizim SQL 2008 kurulumumuz için herhangi bir engel teşkil etmeyeceği için Next ile kurulumu devam ediyoruz.



- Karşımıza Feature Selection ekranı gelecektir.
- Bu ekranda **Instance Features** altındaki seçenekler bu bilgisayara kurulacak tüm **SQL instance'ları** için ayrı ayrı olan bileşenleri ve servisleri içerir.
- Kurulan her **SQL Instance için Database Engine, Analysis Services ve Reporting Services** bileşenleri farklılık gösterir.



Microsoft®
SQL Server®



- Future Selection

- **SQL Server Database Engine Services** : SQL Server veritabanı servislerini kurmayı sağlar.
- **Analysis Services** : SQL Server üzerinde OLAP küp tasarımları ve veri madenciliği (data mining) uygulamaları geliştirmeyi kolaylaştıran SQL analiz servislerinin kurulumunu sağlar.
- **Reporting Services** : SQL Server üzerinde raporlama uygulamaları geliştirmek için kullanılır.

- Management Tools : Bilgisayarınıza SQL Server 2008 yönetim araçlarını kurmak için bu seçenek kullanılır.
- Shared Feature Directory kısmından SQL Server 2008'in Shared Features kategorisi altında bulunan ve tüm kurulu SQL instance'larının ortak olarak kullandığı bileşenlerin yükleneceği konum belirlenir.
- Bütün bileşenleri kuracağımız için Select All tıklıyoruz ve Next ile bir sonraki adıma geçiyoruz.

- Management Tools : Bilgisayarınıza SQL Server 2008 yönetim araçlarını kurmak için bu seçenek kullanılır.
- Shared Feature Directory kısmından SQL Server 2008'in Shared Features kategorisi altında bulunan ve tüm kurulu SQL instance'larının ortak olarak kullandığı bileşenlerin yükleneceği konum belirlenir.
- Bütün bileşenleri kuracağımız için Select All tıklıyoruz ve Next ile bir sonraki adıma geçiyoruz.



Microsoft®
SQL Server®

SQL Server 2008 Setup

Instance Configuration

Specify the name and instance ID for the SQL Server instance.

- Setup Support Rules
- Feature Selection
- Instance Configuration**
- Disk Space Requirements
- Server Configuration
- Database Engine Configuration
- Analysis Services Configuration
- Reporting Services Configuration
- Error and Usage Reporting
- Installation Rules
- Ready to Install
- Installation Progress
- Complete

Default instance

Named instance:

Instance ID:

Instance root directory: ...

SQL Server directory: C:\Program Files\Microsoft SQL Server\MSSQL10.MSSQLSERVER

Analysis Services directory: C:\Program Files\Microsoft SQL Server\MSAS10.MSSQLSERVER

Reporting Services directory: C:\Program Files\Microsoft SQL Server\MSRS10.MSSQLSERVER

Installed instances:

Instance	Features	Edition	Version	Instance ID
----------	----------	---------	---------	-------------

< Back Next > Cancel Help

Start | D:\SETUP.EXE | SQL Server Installation C... | SQL Server 2008 Setup | TR | 02:23



- Karşımıza **Instance Configuration** ekranı gelecektir.
- Bu ekranda SQL Server adı yani Instance Name, Instance ID ve kurulan Instance'a ait veri ve log dosyalarının kaydedileceği Root dizininin yeri belirlenir.
- Bilgisayarınıza ilk SQL Server kurulumunda otomatik olarak Default seçeneği aktif olarak gelir.



- Bu seçeđi kullanarak SQL Server kurulumu yaptığınız zaman kullanılan **Instance adı MSSQLServer** içindir.
- Eğer SQL Server Express Edition kuruyorsanız, **Default Instance adı SQLExpress** olacaktır.
- SQL Server bağlantı adınız bilgisayar adınız ile aynı olacaktır.



Microsoft®
SQL Server®

System

Control Panel - System

File Edit View Tools Help

Tasks

- Device Manager
- Remote settings
- Advanced system settings


View basic information about your computer

Windows edition

Windows Server® Enterprise

Copyright © 2007 Microsoft Corporation. All rights reserved.

Service Pack 1



System

Processor:	Intel(R) Core(TM)2 Duo CPU T8100 @ 2.10GHz 5 MHz
Memory (RAM):	1,00 GB
System type:	32-bit Operating System

Computer name, domain, and workgroup settings

Computer name:	MAYADBSRV
Full computer name:	MAYADBSRV
Computer description:	
Workgroup:	WORKGROUP

Change settings

Windows activation

48 day(s) to activate. Activate Windows now

Product ID: 92516-082-2500885-76234 Change product key

See also

Windows Update

Start | D:\SETUP.EXE | SQL Server Inst... | SQL Server 2008... | System | TR | 02:28



- Ayrıca komut satırından ipconfig /all komutu ile ya da hostname komutları ile de bunu öğrenebilirsiniz.
- Eğer SQL Server bilgisayarına farklı bir isim tanımlamak istiyorsanız alt bölümdeki **Named Instance** seçeneği aktif hale gelecektir.
- Buraya SQL Server için bir isim tanımlaması yapabilirsiniz.



- Örneğin buraya MYDB adını verdiğinizde bilgisayarınızın SQL Server adı

BilgisayarAdiniz\MYDB

- şeklinde olacaktır.



- Genelleyecek olursak SQL Server için burada bir tanımlama yaptığınızda uygulamalarınız içerisinde SQL Server'a

Computer Name\Instance Name

(Bilgisayar Adı\SQLInstanceAdı)

- formatında erişebileceksiniz.



- SQL Server 2008 Enterprise 50 farklı Instance desteğine sahiptir.
- Bilgisayarınıza Default seçeneği seçili iken SQL Server kurulumu yaparsanız Instance ID olarak da MSSQLServer varsayılan olarak gelir.
- Buradaki Instance ID kurulan SQL Instance'a ait servis ve klasörlere verilecek ismi temsil eder.



- İsterseniz MSSQLServer yerine farklı bir isimde Instance ID verebilirsiniz.
- Instance adı bir harf ile başlamalıdır.
- Bir bilgisayara birden fazla SQL Server kurmak mümkündür.
- Bunu da farklı SQL Server İsimleri (Instance Name) vererek gerçekleştirebilirsiniz.



- Instance Name seçeneğinin kullanılma amacı da budur. Birden fazla SQL kurmaktır.
- Bu şekilde aynı bilgisayara birbirinden ayrı olarak çalışan maksimum 50 farklı SQL Server Enterprise/Standart kurulumu yapabilirsiniz.



- Sonraki yansıda Installed Instances kısmından bilgisayarınızda yüklü olan SQL Instance'ların listesini göreceksiniz.
- Instance Name ekranına Default kutucuğu seçili iken Next butonuna basarak bir sonraki adıma geçelim.



Microsoft®
SQL Server®

SQL Server 2008 Setup

Disk Space Requirements

Review the disk space summary for the SQL Server features you selected.

Setup Support Rules
Feature Selection
Instance Configuration
Disk Space Requirements
Server Configuration
Database Engine Configuration
Analysis Services Configuration
Reporting Services Configuration
Error and Usage Reporting
Installation Rules
Ready to Install
Installation Progress
Complete

Disk Usage Summary:

- ✓ Drive C: 2684 MB required, 7989 MB available
 - System Drive (C:): 1256 MB required
 - Shared Install Directory (C:\Program Files\Microsoft SQL Server\): 784 MB required
 - Instance Directory (C:\Program Files\Microsoft SQL Server\): 644 MB required

< Back Next > Cancel Help

Start | D:\SETUP.EXE | SQL Server Installation C... | SQL Server 2008 Setup | TR | 02:48



- Sonraki yansıda karřımıza Server Configuration ekranı gelecektir. Bu resimdeki Service Accounts tabında SQL Server 2008 Servislerini alıřtıracak kullanıcı hesapları belirlenir.
- SQL Server 2008 ile ilgili temelde iki önemli servis bulunmaktadır.
- Bunlar SQL Server Database Engine servisi ve SQL Server Agent servisidir.



Microsoft
SQL Server

SQL Server 2008 Setup

Server Configuration

Specify the configuration.

- Setup Support Rules
- Feature Selection
- Instance Configuration
- Disk Space Requirements
- Server Configuration**
- Database Engine Configuration
- Analysis Services Configuration
- Reporting Services Configuration
- Error and Usage Reporting
- Installation Rules
- Ready to Install
- Installation Progress
- Complete

Service Accounts | Collation

Microsoft recommends that you use a separate account for each SQL Server service.

Service	Account Name	Password	Startup Type
SQL Server Agent			Manual
SQL Server Database Engine			Automatic
SQL Server Analysis Services			Automatic
SQL Server Reporting Services			Automatic
SQL Server Integration Services 1...	NT AUTHORITY\Networ...		Automatic

Use the same account for all SQL Server services

These services will be configured automatically where possible to use a low privilege account. On some older Windows versions the user will need to specify a low privilege account. For more information, click Help.

Service	Account Name	Password	Startup Type
SQL Full-text Filter Daemon Launc...	NT AUTHORITY\LOCAL ...		Manual

< Back Next > Cancel Help



- Server Database Engine servisi bilgisayarınızın veritabanı sunucusu olarak faaliyet göstermesini, kendisine gelen istekleri, sorguları alıp cevaplamasını sağlayan servistir.
- Ve tabiki SQL Server bilgisayarının hizmet vermesi için SQL Server Database Engine servisinin mutlaka çalışması gerekir.



- SQL Server Agent servisi ise, SQL Server üzerinde job, alert ve operator gibi yönetimsel görevleri tanımlamak için kullanılır.
- Örneğin her akşam saat 02:00'da SQL Server üzerindeki bir veritabanının yedeklenmesini otomatik olarak başlatmak için bir job(görev) oluşturduysanız bunun saati geldiğinde çalışabilmesi için SQL Server Agent servisinin mutlaka çalışması gerekmektedir.



Microsoft®
SQL Server®

SQL Server 2008 Setup

Server Configuration

Specify the configuration.

- Setup Support Rules
- Feature Selection
- Instance Configuration
- Disk Space Requirements
- Server Configuration**
- Database Engine Configuration
- Analysis Services Configuration
- Reporting Services Configuration
- Error and Usage Reporting
- Installation Rules
- Ready to Install
- Installation Progress
- Complete

Service Accounts | Collation

Microsoft recommends that you use a separate account for each SQL Server service.

Service	Account Name	Password	Startup Type
SQL Server Agent	NT AUTHORITY\SYSTEM		Automatic
SQL Server Database Engine	NT AUTHORITY\SYSTEM		Automatic
SQL Server Analysis Services	NT AUTHORITY\SYSTEM		Automatic
SQL Server Reporting Services	NT AUTHORITY\SYSTEM		Automatic
SQL Server Integration Services 1...	NT AUTHORITY\SYSTEM		Automatic

Use the same account for all SQL Server services

These services will be configured automatically where possible to use a low privilege account. On some older Windows versions the user will need to specify a low privilege account. For more information, click Help.

Service	Account Name	Password	Startup Type
SQL Full-text Filter Daemon Launc...	NT AUTHORITY\LOCAL ...		Manual

< Back Next > Cancel Help

Start | D:\SETUP.EXE | SQL Server Installation C... | SQL Server 2008 Setup | TR | 03:33



- Collation tabından SQL Server dil ve karakter set ayarları yapılır.
- Eğer SQL Server dil ve karakter set ayarı için Windows tarafındaki ayarları kullanacaksanız üstteki Database Engine bölümünden SQL Veritabanı Servisleri için kullanılacak karakter set ayarı, alt taraftaki Analysis Services altından da Analiz Servisleri için kullanılacak karakter set ayarı yapılandırılır.



Microsoft®
SQL Server®

SQL Server 2008 Setup

Server Configuration

Specify the configuration.

- Setup Support Rules
- Feature Selection
- Instance Configuration
- Disk Space Requirements
- Server Configuration**
- Database Engine Configuration
- Analysis Services Configuration
- Reporting Services Configuration
- Error and Usage Reporting
- Installation Rules
- Ready to Install
- Installation Progress
- Complete

Service Accounts | **Collation**

Database Engine:

Turkish_CI_AS

Latin1-General, case-insensitive, accent-sensitive, kanatype-insensitive, width-insensitive for Unicode Data, SQL Server Sort Order 52 on Code Page 1252 for non-Unicode Data

Analysis Services:

Turkish_CI_AS

Latin1-General, case-insensitive, accent-sensitive, kanatype-insensitive, width-insensitive

Warning: The Database Engine and Analysis Services collations are not the same.

< Back Next > Cancel Help

Start | D:\SETUP.EXE | SQL Server Installation C... | SQL Server 2008 Setup | TR | 04:00



- Karşımıza Database Engine Configuration penceresi gelecektir.
- Bu ekranda da Authentication Mode kısmından SQL Server kimlik doğrulama (authentication) yöntemi belirlenir.
- Kimlik doğrulaması(authentication), SQL Server bilgisayarına bağlanmak isteyen kullanıcıların kimlik kontrolünü kapsayan bir süreçtir.



- Eğer bu süreç başarılı olarak geçilirse kullanıcı SQL Server bilgisayarına bağlanabilir.
- Eğer kimlik doğrulamasından geçilemezse SQL Server'a bağlanma isteği reddedilir.
- SQL Server 2008 iki farklı kimlik doğrulaması kullanır.
- Bunlar Windows Kimlik Doğrulaması (Windows Authentication) ve SQL Kimlik Doğrulaması (SQL Authentication) yöntemleridir.

- Windows kimlik doğrulama yöntemi seçilirse SQL Server'a sadece Windows tarafında kullanıcı hesabı olan ve aynı zamanda SQL Server tarafında da yetki verilmiş hesaplarla bağlanılabilir.
- Yani kullanıcı için önce Windows tarafında bir kullanıcı hesabı açılmalı ve bu hesabın kendisi ya da üye olduğu bir grubu SQL Server'a tanımlanarak erişim yetkisi verilmelidir.
- Bu seçenek seçildiğinde SQL Server için kimlik doğrulaması Windows tarafından gerçekleştirilir. Ve SQL Server kimlik doğrulamasında Windows'a güvenir.



- Bundan dolayı bu yöntemle SQL Server'a yapılan bağlantılara Güvenilen Bağlantı (Trusted Connection) adı verilir.
- Özellikle domain ortamında çalışan ve sadece domain içerisinde kullanıcı hesabı olanların SQL Server'a bağlanmaları istenen yapılarda bu seçenek kullanılabilir.



- Karşımıza şekilde görülen Error and Usage Reporting ekranı gelecektir.
- Eğer SQL 2008 ile ilgili hataları Microsoft'a raporlamak isterseniz. Biz Next ile bu ekranı da geçiyoruz.



Microsoft®
SQL Server®

SQL Server 2008 Setup

Installation Rules

Setup is running rules to determine if the installation process will be blocked. For more information, click Help.

Setup Support Rules
Feature Selection
Instance Configuration
Disk Space Requirements
Server Configuration
Database Engine Configuration
Analysis Services Configuration
Reporting Services Configuration
Error and Usage Reporting
Installation Rules
Ready to Install
Installation Progress
Complete

Operation completed. Passed: 11. Failed 0. Warning 0. Skipped 0.

Hide details << Re-run

[View detailed report](#)

Rule	Status
✓ Same architecture installation	Passed
✓ Cross language installation	Passed
✓ Existing clustered or cluster-prepared instance	Passed
✓ Reporting Services Catalog Database File Existence	Passed
✓ Reporting Services Catalog Temporary Database File Existence	Passed
✓ SQL Server 2005 Express tools	Passed
✓ Operating system supported for edition	Passed
✓ FAT32 File System	Passed
✓ SQL Server 2000 Analysis Services (64-bit) install action	Passed
✓ Instance name	Passed
✓ Previous releases of Microsoft Visual Studio 2008	Passed

< Back Next > Cancel Help

Start | D:\SETUP.EXE | SQL Server Installation C... | SQL Server 2008 Setup | TR | 04:25



- Karşımıza gelen Installation Rules ekranında seçtiğimiz bileşenlere göre tekrar bir sistem konfigürasyon kontrolü yapılarak, varsa hatalar-uyarılar-başarılı durumlar raporlanıyor.
- Sistemimiz şu an itibariyle SQL Server 2008 kurulumuna hazır gözüküyor. Next ile bir sonraki aşamaya geçince karşımıza Ready to Install penceresi gelecektir.
- Yani artık SQL Server 2008 bize kuruluma hazırım, komutu gönder diyor.



Microsoft®
SQL Server®

SQL Server 2008 Setup

Ready to Install

Verify the SQL Server 2008 features to be installed.

Setup Support Rules
Feature Selection
Instance Configuration
Disk Space Requirements
Server Configuration
Database Engine Configuration
Analysis Services Configuration
Reporting Services Configuration
Error and Usage Reporting
Installation Rules
Ready to Install
Installation Progress
Complete

Ready to install SQL Server 2008:

- [-] Summary
 - Edition: Enterprise Evaluation
 - Action: Install
- [-] General Configuration
 - [-] Features
 - Database Engine Services
 - SQL Server Replication
 - Full-Text Search
 - Analysis Services
 - Reporting Services
 - Business Intelligence Development Studio
 - Client Tools Connectivity
 - Integration Services
 - Client Tools Backwards Compatibility
 - Client Tools SDK
 - SQL Server Books Online
 - Management Tools - Basic
 - Management Tools - Complete
 - SQL Client Connectivity SDK

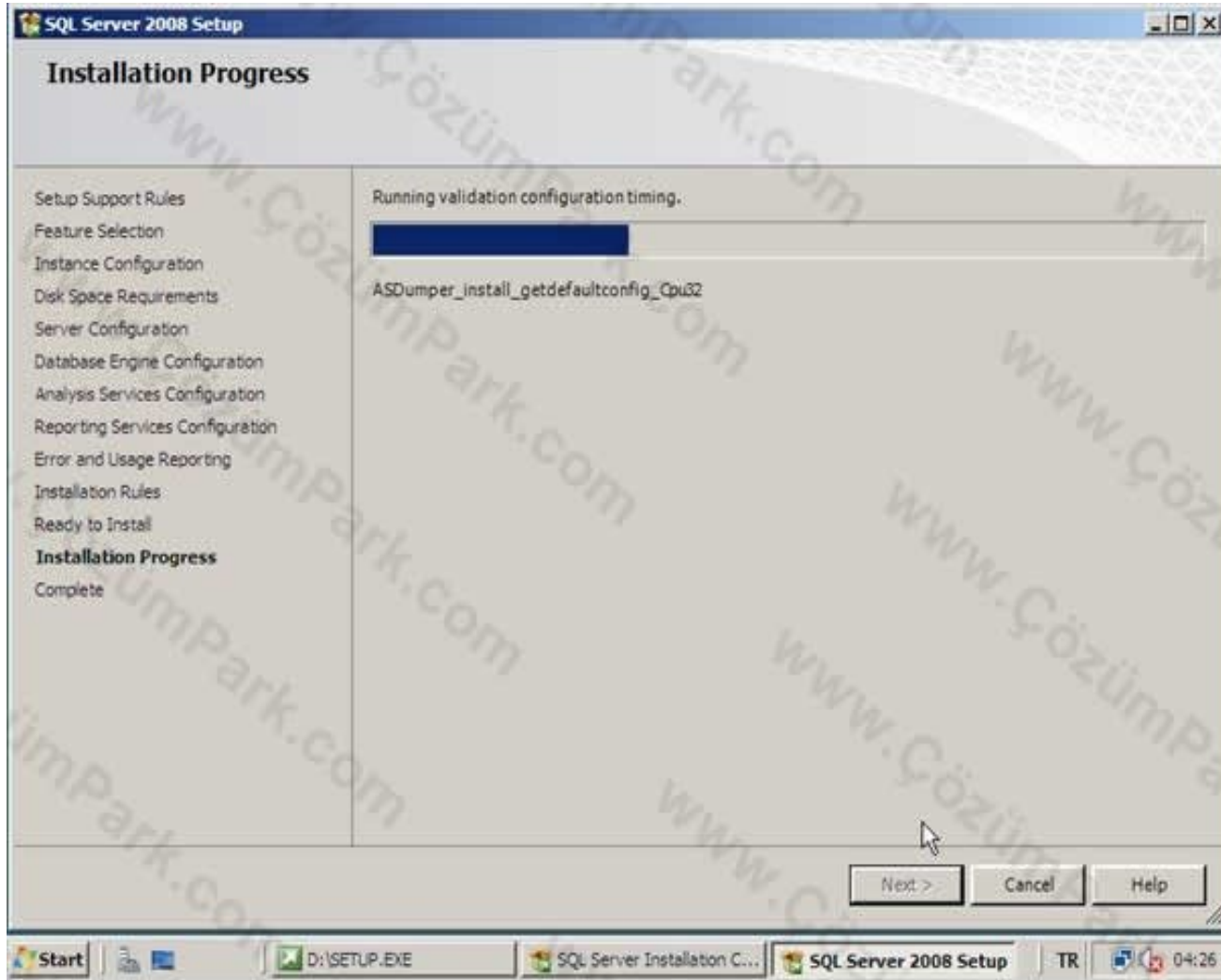
Configuration file path:
C:\Program Files\Microsoft SQL Server\100\Setup Bootstrap\Log\20081109_015044\ConfigurationFile.in

< Back Install Cancel Help

Start | D:\SETUP.EXE | SQL Server Installation C... | **SQL Server 2008 Setup** | TR | 04:26



Microsoft®
SQL Server®





Microsoft®
SQL Server®

SQL Server 2008 Setup

Installation Progress

Setup Support Rules
Feature Selection
Instance Configuration
Disk Space Requirements
Server Configuration
Database Engine Configuration
Analysis Services Configuration
Reporting Services Configuration
Error and Usage Reporting
Installation Rules
Ready to Install
Installation Progress
Complete

Setup process complete

Feature Name	Status
✓ Database Engine Services	Success
✓ SQL Server Replication	Success
✓ Full-Text Search	Success
✓ Analysis Services	Success
✓ Reporting Services	Success
✓ Integration Services	Success
✓ Client Tools Connectivity	Success
✓ Management Tools - Complete	Success
✓ Client Tools SDK	Success
✓ Client Tools Backwards Compatibility	Success
✓ Business Intelligence Development Studio	Success
✓ Management Tools - Basic	Success

Next > Cancel Help

Start | D:\SETUP.EXE | SQL Server Installation C... | SQL Server 2008 Setup | TR | 08:48



Microsoft®
SQL Server®

SQL Server 2008 Setup

Complete

Your SQL Server 2008 installation completed successfully.

Setup Support Rules
Feature Selection
Instance Configuration
Disk Space Requirements
Server Configuration
Database Engine Configuration
Analysis Services Configuration
Reporting Services Configuration
Error and Usage Reporting
Installation Rules
Ready to Install
Installation Progress
Complete

Summary log file has been saved to the following location:
C:\Program Files\Microsoft SQL Server\100\Setup Bootstrap\Log\20081109_015044\SSummary_MAYADBSRV_20081109_015044.txt

Information about the Setup operation or possible next steps:

✔ Your SQL Server 2008 installation completed successfully.

Supplemental Information:

The following notes apply to this release of SQL Server only.

Microsoft Update

For information about how to use Microsoft Update to identify updates for SQL Server 2008, see the Microsoft Update Web site <<http://go.microsoft.com/fwlink/?LinkId=108409>> at <http://go.microsoft.com/fwlink/?LinkId=108409>.

Reporting Services

Close Help

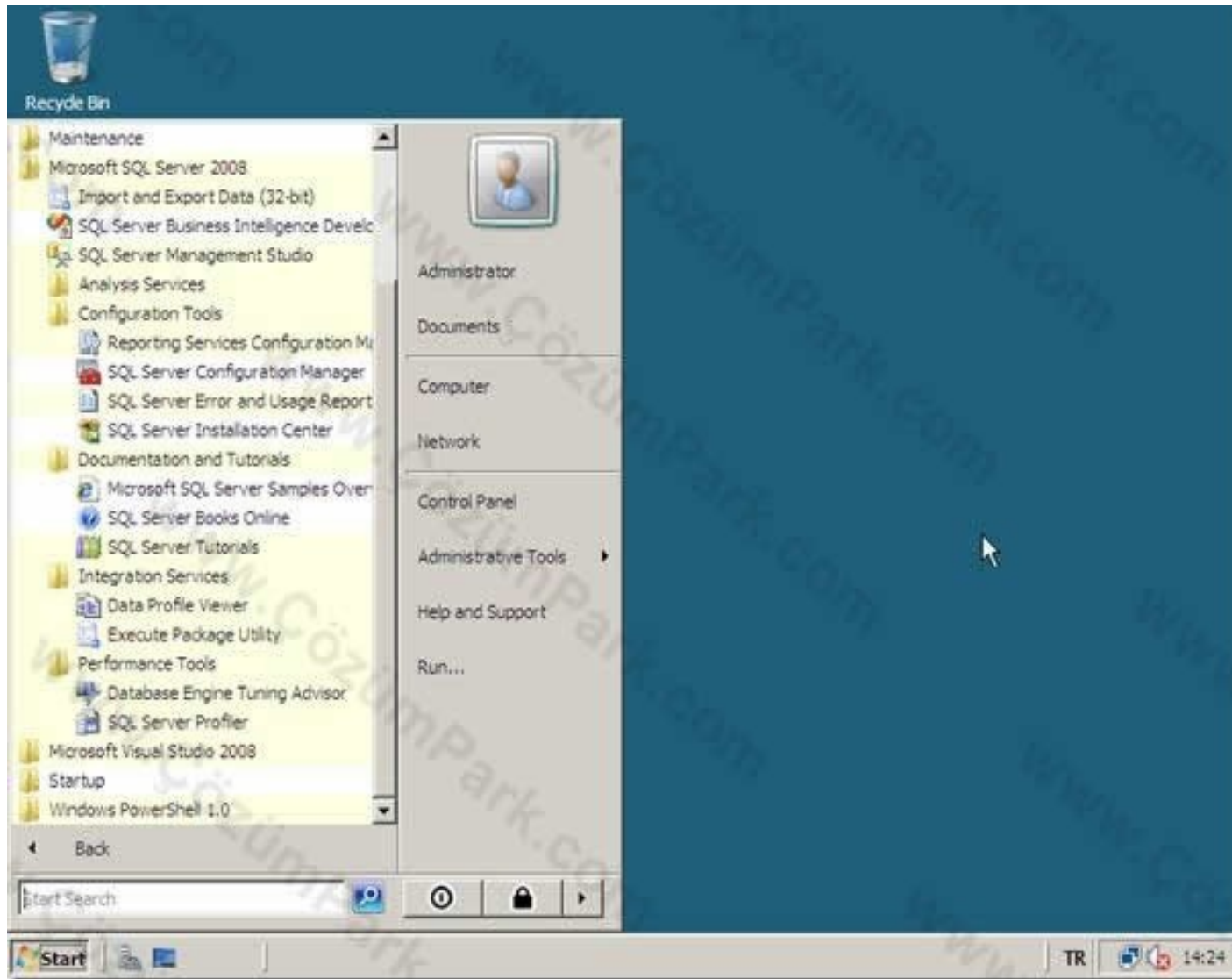
Start | D:\SETUP.EXE | SQL Server Installation C... | SQL Server 2008 Setup | TR | 08:49



- SQL Server 2008 kurulumu yapıldıktan sonra SQL programı ile ilgili bilgisayarımızda birçok değişiklik meydana gelir.
-
- Start (Başlat) menüsü içerisindeki Programs(Programlar) menüsüne Microsoft SQL Server 2008 ile ilgili yönetim araçlarına air kısayolları içeren şekilde görülen Microsoft SQL Server alt menüsü oluşur.



Microsoft®
SQL Server®





Bu menü içerisinde SQL Server yönetim araçlarını görmekteyiz.

- **SQL Server Management Studio** : SQL Server grafiksel/programlama yönetim aracı.
- SQL Server Configuration Manager: SQL Servisleri yönetimi, SQL Server bilgisayarının ağ ayarları, SQL Server istemcilerinin ağ ayarları aracı.



Bu menü içerisinde SQL Server yönetim araçlarını görmekteyiz.

- SQL Server Profiler: SQL Server olaylarını gerçek zamanlı izleme aracı.
- SQL Server Books Online: SQL Server yardım aracı.



DEVAMI HAFTAYA